

AVANT®

magazine

Avant Tecnon asiakaslehti 1/2022



Uudet Avant 645i ja 650i

s. 4

Avant Centereitä ympäri Suomen s. 16

Tahti kiihtyy USA:ssa s. 26

Huolehdi parhaasta kaveristasi kesälläkin.



Sääsuojat

200-sarjan koneisiin
(tuotenro 65435)

400-, 500-, 600-, 700- ja e-sarjojen
koneisiin (tuotenro 65436)

64,50 €



Liukupalasarjat

✓ Liukupalasarja 500–600-sarjan koneisiin:
A430743 **77,40 €**

✓ Liukupalasarja 700-sarjan koneisiin:
A430736 **93,30 €**

✓ Liukupalasarja 800-sarjan koneisiin:
A443340 **136,50 €**



Ruohonleikkurin teräsarjat

- ✓ 1,0 m leikkuri **83,40 €** / sarja (A436208)
- ✓ 1,2 m leikkuri **128,30 €** / sarja (A436213)
- ✓ 1,5 m leikkuri **141,80 €** / sarja (A436158)

Saatavana myös puhkeamattomat renkaat!

Jatkopuomin huoltosarjat

Jatkopuomi kerralla kuntoon! Täydellinen sarja sisältää kaikki jatkopuomin huoltoon tarvittavat niveltapit, laakerit ja liukupalat.

- ✓ 400-, 500- ja 600-sarjan koneisiin:
A419462 **463,30 €**
- ✓ 700-sarjan koneisiin:
A422891 **538,70 €**
- ✓ 800-sarjan koneisiin:
A444453 **607,90 €**

Kysy rohkeasti lisätietoja myyjältäsi! Kaikki hinnat sis. alv 24 %. Hintoihin lisätään toimituskulut.



Avant varaosat

Avant Techno Oy
Puh. (03) 347 8865 | varaosat@avanttechno.com
Ylötie 1, 33470 Ylöjärvi

WWW.AVANT.FI

Pääkirjoitus

Maailman nopeat muutokset jatkuvat. Edellistä pääkirjoitusta kirjoittaessani viime syksyllä ei ollut Ukrainan sodasta tietoaakaan, ja koronakriisi näytti jo selkeästi rauhoittuvan. Keväällä alkanut sota vaikutti jälleen toimintaympäristöömme monella lailla, ja siihen on täytynyt sopeutua. Avantilla ei onneksi ollut Venäjälle suoraan merkittävästi kauppaa, eikä meillä ollut siellä mitään omaa toimintaa tai yritystä. Kaupankäynti Venäjän suuntaan on tällä hetkellä luonnollisesti seis, ja vaikutukset meidän toimintaamme ovat lähinnä komponenttien hintaan ja saatavuuteen liittyvät ongelmat. Eli meidän on ollut pakko tehdä hinnankorotus, millä pyrittiin näitä nousseita hintoja kompensoimaan. Tuotannossamme on myös ollut useita haasteita, jotka ovat johtuneet komponenttien saatavuudesta. Toivottavasti nämä haasteet saadaan pian selätettyä ja pystymme rakentamaan tuotantoamme tasaisemmassa maailmantilanteessa.

Tähän peilaten markkinatilanteemme on sinällään edelleen todella hyvä, ja koneet käyvät hyvin kaupaksi kaikilla mantereilla. Siinä mielessä meillä on edelleen selkeät sävelet tuotannon kehittämiseen, ja jatkamme kasvuamme suunnitellusti.

Kotimaassa teemme merkittävää muutosta Avant-myyntiin. Rakennamme kotimaahan oman myyntiverkoston, eli jatkossa Avantit myydään vain tehtaan omista pisteistä eri puolilla Suomea. Tämä tarkoittaa, että tiemme eroavat syksyllä muutaman pitkäaikaisen jälleenmyyjän kanssa. Vaikka myynti on kehittynyt vuosien saatossa hienosti, uskomme, että pystymme tarjoamaan asiakkaille näin toimien huomattavasti kattavampaa palvelua. Laaja huoltoverkostomme sopimushuoltoineen tulee säilymään lähes entisellään. Myyntiverkostosta voit lukea tarkemmin sivuilta sivuilta 16–18.

Oli myös hieno nähdä, että isäni Risto sai Avantin historiikkikirjan valmiiksi. Itse en osallistunut projektiin, mutta on mahtavaa, että historiamme saatiin kirjoihin ja kansiin. Kirja on takuuvarmaa Ristoa, ja sitä uskaltaa kyllä suositella kaikille aiheesta kiinnostuneille. Lisätietoa kirjasta löytyy sivulta 19.

Jani Käkelä

Avant Tecno Oy:n asiakaslehti 1/2022

Päätoimittaja: Saara Pakarinen, Avant Tecno Oy
Julkaisija: Avant Tecno Oy
Taitto: Tulus Oy
Paino: Offset Ulonen Oy, Tampere
Painosmäärä: 10 000

AVANT

Ylötie 1, 33470 Ylöjärvi
+358 3 347 8800
myynti@avanttecno.com

Osoitelähde: Avant Tecno Oy:n asiakasrekisterit. Mikäli et jatkossa halua saada Avant Magazinea tai osoitteesi on muuttunut, laita siitä viestiä meille: marketing@avanttecno.com

Sisällys

| | |
|--|----|
| Uudet Avant 645i ja 650i | 4 |
| Uudet työlaitteet | 10 |
| Avant 650i:n testikäyttäjät arvostavat raakaa voimaa ja tehokasta hydrauliiikkaa | 14 |
| Avant Centereitä tulossa ympäri maan | 16 |
| Päätettiin pistää Avant kansiin | 19 |
| Ristiin rastiin kulttuurikartanon mailla | 20 |
| Mukavia työpäiviä mäkisessä matkailukohteessa | 22 |
| Potkua viherrakentamiseen Australiassa | 24 |
| Kymmenvuotias Avant Tecno USA etenee huimaa vauhtia | 26 |
| ”Sitä helpompaa, mitä useammin sen tekee” | 28 |
| Täältä tullaan, Brasilia! | 30 |
| Puhtia puupelloille..... | 32 |
| Avant-uutisia ja nimitykset..... | 34 |



Uudet Avant

Raakaa voimaa tiiviissä paketissa

**Uudet 600-sarjalaiset ovat
kokoluokkansa tehokkaimmat
kuormaajat maailmassa.
Kompaktit, hiljaiset ja
vähäpäästöiset voimanpesät
tuovat työpäivään
ylittämätöntä mukavuutta,
kun niihin valitaan GT-
ohjaamo.**



645i ja 650i



Kevyt kone on hellävarainen nurmikolle ja muille työskentelyalustoille. Tarvittaessa se on myös helppo kuljettaa työmaalta toiselle.



Uutuusmallit Avant 645i ja 650i ovat teholuokassaan maailman kompakteimmat hiukkassuodattimella varustetut kuormaajat, jotka täyttävät EU:n tiukat Stage V -päästömääräykset. Koneet pääsevät oikeuksiinsa vaativassa ammattikäytössä ja ahtaissa työtiloissa.

Lanseerasimme tämän vuoden huhtikuussa kauan odotetut 600-sarjalaisemme. Avant 645i ja 650i ovat ulkomitoiltaan ja nostoteholtaan samaa luokkaa kuin aiemmat 600-sarjan mallimme, mutta moottori on uusi. Kubotan voimakas 44 hevosvoiman dieselmoottori antaa runsaasti vääntöä töihin, joissa vaaditaan työntövoimaa ja nopeutta.

”Olemme uusiin kuormaajiin erittäin tyytyväisiä. Hienoin asia on se, että pakkasimme 700-sarjan tehot 600-sarjan runkoon. Nyt on varsin suuri teho hyvin pienissä kuorissa, joten isoja lumilinkoja ja murskaimia voi ajaa ilman mitään ongelmia. Kenelläkään muulla valmistajalla ei ole näin pienessä paketissa näin paljon voimaa tarjolla”, kertoo

suunnittelusta vastannut *Olli Hankamäki*.

Yksinopeuksinen Avant 645i sopii erityisen hyvin ahtaisiin ja rajattuihin työtiloihin, kun taas kaksinopeuksinen 650i-malli on oikea valinta, kun toimitaan laajemmalla alueella ja tarvitaan mahdollisimman suurta ajonopeutta.

Taustalla tiukat päästövaatimukset

Uusien konemallien kehittämisen taustalla on EU:n tiukka Stage V -päästöstandardi. Vuonna 2019 voimaan tullut työkonien dieselmoottojen päästöstandardi edellyttää, että yli 25 hevosvoiman moottoreissa on katalysaattori ja hiukkassuodatin.

”Kun päästömääräys tuli voimaan vuonna 2019, se pakotti meidät pudottamaan tehoja 600-sarjassa, mikä näkyi koneiden suorituskyvyssä. Mutta näiden mallien voima vastaa uuden moottorin ansiosta 750-sarjan konetehoa. Uudet kuormaajat ovat sekä Euroopan Stage V - että USA:n Tier 4 Final -päästöstandardien mukaiset”, kertoo suunnittelija *Juho Jokelainen*.

Sekä yksinopeuksinen 645i että kaksinopeuksinen 650i on varustettu Kubota V1505-CR-TE5-dieselmoottorilla. Nelisynterisen, turboahdetun common rail -moottorin hapetuskatalysoittori ja hiukkassuodatin hoitavat pakokaasujen jälkikäsitteilyn, eikä lisäaineita (AdBlue) tarvita.

Filterillä varustetut kuormaajat vastaavat partikkelipäästöiltään nykyaikaista henkilöauton moottoria. Avant-käyttäjä huomaa puhtauden työssään: työmaalla ei tarvitse kärsiä savusta tai hajusta.

Koska moottori on erittäin tehokas, sitä ei tarvitse käyttää täydellä teholla. Polttoaineen kulutus on minimaalista isoihin työkoneisiin verrattuna.

Nykyaikainen moottorinohjaus säättää palotapahtumaa olosuhteiden mukaan, mikä laskee polttoaineen kulutusta ja minimoi päästöt. Moottori reagoi myös nopeammin kuormituksen vaihteluihin ja kuljettajan pyyntöihin, minkä ansiosta koneen käyttäminen on tehokkaampaa ja juohevampaa.

Tehokasta ja hiljaista työskentelyä

Uusien kuormaajien työhydrauliikan maksimiöljyntuotto on jopa 75 l/min, mikä on ainutlaatuista tämän kokoluokan kuormaajissa. Sen takia koneiden kanssa voi käyttää lähes kaikkia työkaluitamme täydellä teholla.

Tehokas moottori on käytössä hiljainen, koska sitä voi käyttää alhaisilla kierroksilla.

”Olemme pystyneet pudottamaan melutason tässä kokoluokassa alemmas kuin ikinä”, Olli Hankamäki kertoo.

Virallisissa mittauksissa äänitehotaso oli LWA 98 dB (A), kun konetta kuormitettiin täysillä kierroksilla. Äänenpainetaso kuljettajan paikalla oli 83 dB (Lpa).

”Nämä kuormaajat ovat hiljaisimmat Avantit heti täyssähköisen e-sarjan jälkeen”, Olli sanoo.

Ylittämätöntä mukavuutta

Avoin ROPS/FOPS-sertifioitu ohjaamo on uusissa koneissa vakiovarusteena. Lisävarusteena on saatavana L-ohjaamo ja Avantin uusiin GT-ohjaamo, joka tuo tähän kokoluokkaan täysin ainutlaatuista mukavuutta. Tilavan ja modernin GT-ohjaamon



—
Enemmän voimaa,
enemmän vääntöä,
enemmän Avantia!

Muilla kuormaaja-
valmistajilla ei
ole vastaavassa
kokoluokassa läheskään
yhtä tehokasta konetta.

ääni- ja värinäneristys on erittäin hyvä, ja ohjaamon tehokas lämmitys, hyvä ergonomia ja isot ikkunat tekevät käyttökokemuksesta todella miellyttävän. GT-ohjaamoon on saatavana myös ilmastointi.

”GT-ohjaamon penkillä tunnet ajavasi suurempaa konetta, vaikka allasi on erittäin ketterä kuormaaja, joka mahtuu myös paikkoihin, joihin et isoilla koneilla pääse”, Olli Hankamäki kertoo.

Enemmän dataa käyttäjälle

Käyttöliittymä ja näyttö ovat näissä kuormaajissa samanlaiset kuin Avantin 700- ja 800-sarjoissa.

”Käyttäjä saa entistä enemmän informaatiota koneen tilasta. Huolto- ja vikatilanteessa kone kertoo, että nyt olisi huollon aika. Järjestelmä myös näyttää vikakoodit käyttäjälle”, Juho Jokelainen kertoo.

Näin käyttäjä näkee itsekin, mikä on vikana. Huoltoon soittaessaan hän voi ilmoittaa vikakoodin, mikä helpottaa vian selvitystä. Systemi auttaa valveutunutta käyttäjää myös tunnistamaan syntyviä ongelmia. ●

Uusien konemallien parhaita puolia ovat hiljaisuus, puhtaus, voimakkuus ja taloudellisuus. Kuvassa Avant 645i ja työlaitteena maankunnostaja.





| MALLI | AVANT 645i | AVANT 650i |
|----------------------------|------------------------------------|------------------------------------|
| Pituus | 2 610 mm | 2 610 mm |
| Leveys vakioirenkailla | 1 290 mm | 1 290 mm |
| Korkeus | 2 060 mm | 2 060 mm |
| Paino | 1 620 kg | 1 630 kg |
| Työntövoima | 1 400 kp | 1 400 kp |
| Ajonopeus (max.) | | |
| 26x12.00-12" vakioirenkaat | 12 km/h | 23 km/h |
| 320/55-15"-renkaat | 13 km/h | 25 km/h |
| Työhydrauliikka | 75 l/min 200 bar | 75 l/min 200 bar |
| Nostokorkeus | 2 835 mm | 2 835 mm |
| Kaatokuorma | 1 190 kg | 1 190 kg |
| Moottorityyppi | Kubota V1505-CR-TE5 Stage V 4-syl. | Kubota V1505-CR-TE5 Stage V 4-syl. |
| Teho | 33 kW / 44 hv | 33 kW / 44 hv |

Lisätietoa optiovalikoimasta löydät nettisivuiltamme www.avant.fi tai ottamalla yhteyttä Avant-myyntiin. Katso koneiden lanseeraustilaisuus tallenteena (More Avant - 645i & 650i launch event) YouTube-kanavallamme @avantteco.

Uusien konemallien tuotanto alkaa syksyllä 2022.

UUDET TYÖLAITTEET

Yhteensopivuus

✓ soveltuu hyvin + soveltuu ✗ ei sovellu

Minikaivuri 180

Minikaivuri 180 on varustettu hydraulisella puomin käännöllä: kääntökulma on 60 astetta vasemmalle tai oikealle keskilinjasta. Tämän ansiosta kaivuri on entistäkin monipuolisempi. Kaivurin kauhan voi tyhjentää kääntämällä puomin sivulle, eikä kuormaajan runkoa tarvitse kääntää linkkuun. Lisävarusteena saata-va kauhan kallistusadapteri mahdollistaa kaivamisen kauhan eri asennoissa: esimerkiksi seinän tai perustuksien vieressä voi kai-vaava kääntämällä puomin sivulle ja kauhan seinän suuntaisesti.

Minikaivuri 180 on varustettu kauhan S30-pikakiinnityksellä. Sen ansiosta kauhan vaihto on helppoa ja nopeaa – ja kauha voidaan tarvittaessa kiinnittää osoittamaan eteenpäin. Kauhan kallistusadapteri ja hydraulinen peukalo ovat saatavissa lisävarusteena. Ne ovat vaihtoehtoisia: molempia ei ole mahdollista kiinnittää kaivuriin yhtä aikaa.

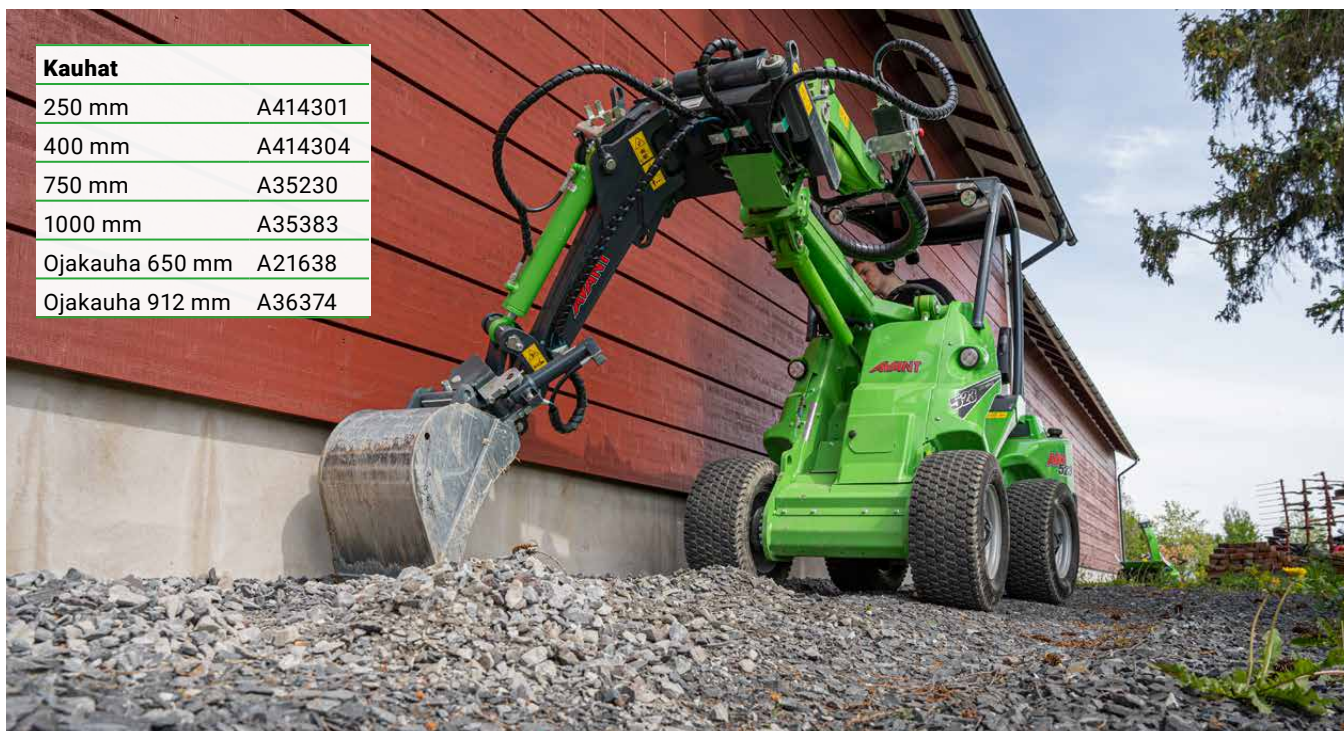
Koska minikaivurissa on vakiovarusteena kaksi hydraulista toimintoa (puomin kääntö ja kauhan käyttö), se on varustettu myös sähköventtiilillä, jolla valitaan jompikumpi toiminto. Molempia ei voi käyttää yhtä aikaa. Valintaventtiiliä ohjataan kuormaajan lisävarusteisen Opticontrol®-ohjauskytkinpaketin kytkimillä. Opticontrol® on minikaivuri 180:n yhteydessä pakollinen.

- Tehokas ja näppärä kaivulaite, todella nopea asentaa kuormaajaan.
- Hydraulinen puomin kääntö sivulle ±60° keskilinjasta.
- Kaivussyvyys max. 180 cm.
- Kaivaminen seinän vieressä mahdollista lisävarusteisen kauhan kallistusadapterin avulla.

| | |
|----------------------------|----------|
| Malli | 180 |
| Kaivussyvyys | 1 800 mm |
| Puomin kääntökulma | ±60° |
| Paino (ilman kauhaa) | 170 kg |
| Tuotenumero (ilman kauhaa) | A445112 |

LISÄVARUSTEET:

- Kauhan kallistusadapteri A446187, ei käytettävissä yhtä aikaa peukalon kanssa.
- Peukalo, hydraulinen A446167, ei käytettävissä yhtä aikaa kallistusadapterin kanssa.



| Kauhat | |
|-----------------|---------|
| 250 mm | A414301 |
| 400 mm | A414304 |
| 750 mm | A35230 |
| 1000 mm | A35383 |
| Ojakauha 650 mm | A21638 |
| Ojakauha 912 mm | A36374 |

220 ✗ 225 ✗ 225LPG ✗ 313S ✗ 320S ✗ 320S+ ✗ 420 ✗ 423 ✗ 520 ✓ 523 ✓ 525LPG ✓ 528 ✓ 530 ✓ 630 ✓ 635 ✓ 640 ✓ 645i ✓ 650i ✓ 735 ✓ 745 ✓ 750 ✓ 755i ✓ 760i ✓ 860i ✓ R20 ✓ R28 ✓ R35 ✓ e5 ✓ e6 ✓

Tarraimet trukkihaarukkaan

Trukkihaarukoihin – 110 cm:n ja 120 cm:n malleihin – on saatavana lisävarusteena taimi- ja paalitarraimet. Ne työnnetään haarukan piikkeihin ja lukitaan tapilla.

Taimitarraimet on tarkoitettu erityisesti juuripaakulla varustettujen isompien taimien käsittelyyn. Taimi pysyy paremmin trukkihaarukan piikeissä, ja juuripaakun vahingoittumisriski on pienempi. Tarraimet voi asentaa sekä tavallisiin 110 cm:n ja 120 cm:n trukkihaarukoihin että hydraulisiin malleihin. Eri kokoisten taimien käsittely on huomattavasti kätevää ja nopeampaa hydraulisesti säädettävillä haarukoilla.

Paalitarraimien avulla voidaan nostaa ja siirtää erilaisia (pyörö)paaleja. Paalitarraimet toimivat parhaiten HD-sivusiirtotrukkihaarukassa A442071.

| | Taimitarraimet | Paalitarraimet |
|-------------|----------------|----------------|
| Pituus | 1 356 mm | 1 325 mm |
| Paino | 57 kg | 27 kg |
| Tuotenumero | A444929 | A448768 |

Soveltuvuus:
trukkihaarukat A21039,
A36589, A36279,
A449516, A442071.



| | | | | | | | | | | | | | | | | | | | | | | | | | | | | | | |
|-----|-----|--------|------|------|-------|-----|-----|-----|-----|--------|-----|-----|-----|-----|-----|------|------|-----|-----|-----|------|------|------|-----|-----|-----|----|----|---|---|
| 220 | 225 | 225LPG | 313S | 320S | 320S+ | 420 | 423 | 520 | 523 | 525LPG | 528 | 530 | 630 | 635 | 640 | 645i | 650i | 735 | 745 | 750 | 755i | 760i | 860i | R20 | R28 | R35 | e5 | e6 | | |
| ✓ | ✓ | ✓ | ✓ | ✓ | ✓ | ✓ | ✓ | ✓ | ✓ | ✓ | ✓ | ✓ | ✓ | ✓ | ✓ | ✓ | ✓ | ✓ | ✓ | ✓ | ✓ | ✓ | ✓ | ✓ | ✓ | ✓ | ✓ | ✓ | ✓ | ✓ |

Trukkihaarukka hydraulisella sivusiirrolla

Haarukoiden hydraulinen etäisyyden säätö mahdollistaa haarukoiden siirtämisen lähemmäksi tai etäämmälle toisistaan suoraan kuljettajan istuimelta. Haarukassa on myös sivusiirto: kuorma voidaan siirtää koneen sivulle, esimerkiksi kun kuorma asetetaan lähelle seinää.

Trukkihaarukka toimitetaan suojaverkolla varustettuna. Verkko tukee nostettavia kapaleita ja estää niiden putoamisen kuljettajan päälle.

- Haarukoiden hydraulinen sivusiirto ja etäisyyden säätö.
- Sisältää suojaverkon.
- Kaksi mallia, max. kuorma 2 000 kg.



Sähköisten toimintojen yhteydessä suositellaan peruskoneeseen työlaitteen Opticontrol®-ohjauskytkinpakettia.

| | Standard | XL |
|--------------------|----------|----------|
| Haarukoiden pituus | 1 100 mm | 1 200 mm |
| Max. kuorma | 2 000 kg | 2 000 kg |
| Rungon leveys | 1 105 mm | 1 550 mm |
| Paino | 190 kg | 225 kg |
| Tuotenumero | A449516 | A442071 |

| | | | | | | | | | | | | | | | | | | | | | | | | | | | | | |
|------|-----|-----|--------|------|------|-------|-----|-----|-----|-----|--------|-----|-----|-----|-----|-----|------|------|-----|-----|-----|------|------|------|-----|-----|-----|----|----|
| | 220 | 225 | 225LPG | 313S | 320S | 320S+ | 420 | 423 | 520 | 523 | 525LPG | 528 | 530 | 630 | 635 | 640 | 645i | 650i | 735 | 745 | 750 | 755i | 760i | 860i | R20 | R28 | R35 | e5 | e6 |
| Std. | ✗ | ✗ | ✗ | ✗ | ✗ | ✗ | ✗ | ✗ | ✓ | ✓ | ✓ | ✓ | ✓ | ✓ | ✓ | ✓ | ✓ | ✓ | ✓ | ✓ | ✓ | ✓ | ✓ | ✓ | ✓ | ✓ | ✓ | ✓ | ✓ |
| XL | ✗ | ✗ | ✗ | ✗ | ✗ | ✗ | ✗ | ✗ | + | + | + | + | + | + | + | + | + | + | ✓ | ✓ | ✓ | ✓ | ✓ | + | + | + | + | + | |

UUDET TYÖLAITTEET

Yhteensopivuus



soveltuu hyvin



soveltuu



ei sovellu

Kylvölaite

Kylvölaite on ammattilaisen käyttöön tarkoitettu mekaaninen pintakylvökone, jolla hoituu nopeasti ja tarkasti isojenkin nurmikoiden, erilaisten (kukka-) niittyjen ja laitumien kylväminen ja tarvittaessa paikkaaminen. Kierteistelasyttölaitteen ja 12:n syöttösuuttimen ansiosta siementen annostelu on tarkkaa, ja määrän säätöalue on erittäin laaja, n. 50–3000 g / 100 m².

Kylvölaitteella on mahdollista tehdä ennen kylvöä niin sanuttu kiertokoe. Sen avulla saadaan varmistettua, että maahan menee haluttu määrä siemeniä.

Kylvölaite on varustettu 4.00-8 traktorikuvioireenkailla ja mekaanisella tukijalalla. Lisävarusteena on saatavana takahara ja varpajyrä kylvöpinnan viimeistelyä ja tiivistämistä varten. Kylvölaite voidaan kiinnittää suoraan kuormaajan pikakiinnityslevyyn tai sitä voidaan hinata Avant-vetoaisan A37481 (lisävaruste) avulla. Tällöin kuormaaja on varustettava vetokoukulla.

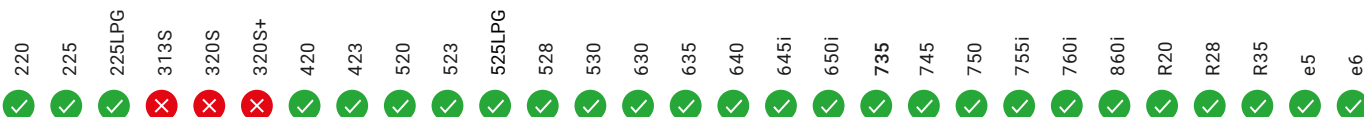


LISÄVARUSTEET:

- Takahara A450437
- Varpajyrä A450438
- Vetoaisa A37481

- Tehokas työlaite nurmikoiden, laitumien, kukkaniittyjen yms. kylvämiseen ja paikkaamiseen.
- Tarkka ja laajasti säädettävä siementen annostelu 12:n syöttösuuttimen kautta.
- Annostelun tarkistus ennen kylvöä kiertokokeen avulla.
- Voidaan kiinnittää kuormaajan pikakiinnityslevyyn tai hinata lisävarusteisen Avant-vetoaisan avulla.

| | |
|-------------------|--------------------------------------|
| Työleveys | 1 500 mm |
| Kokonaisleveys | 1 890 mm |
| Pituus | 890 mm |
| Korkeus | 1 070 mm |
| Säiliön tilavuus | 45 l |
| Kylvömäärän säätö | n. 50 - 3 000 g / 100 m ² |
| Paino | 135 kg |
| Tuotenumero | A449473 |

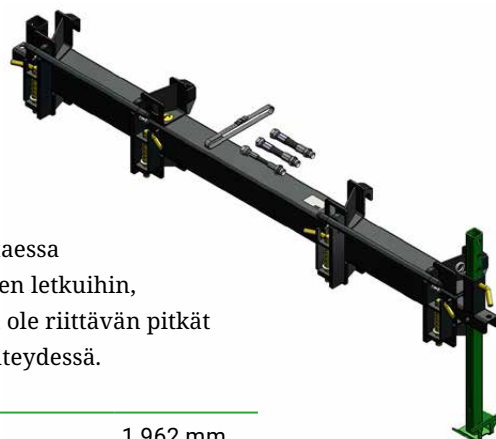


Kiinteä sivupuomi 1200

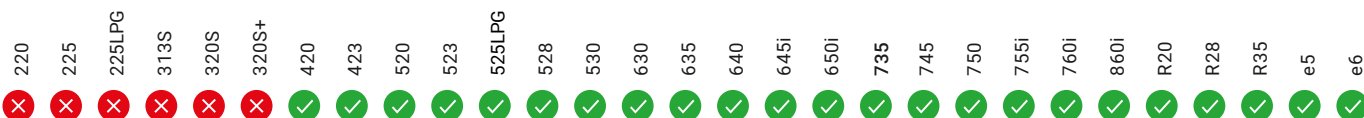
Kiinteässä sivupuomissa on pikakiinnitys molemmissa päissä, joten työlaite voi olla joko kuormaajan oikealla tai vasemmalla puolella. Työlaite on tällöin mahdollista siirtää 1200 mm kuormaajan pikakiinnityslevyn keskilinjasta. Sivupuomiin voi kiinnittää periaatteessa minkä työlaitteen tahansa suurimman sallitun kuorman 500 kg:n rajoissa, mutta esimerkiksi niittomurskaimella voi murskaimen kiinnityslevyn sivuttaisen kellunnan ansiosta niittää myös luiskia aivan kuormaajan vierestä.

Sivupuomi on varustettu mekaanisella tukijalalla ja 1200 mm pitkällä lisäletkusrjalla A450516 (kolme letkua,

paine-paluu-tankkilinja). Lisäletkusrjalla voidaan tarvittaessa liittää työlaitteen letkuihin, mikäli ne eivät ole riittävän pitkät sivupuomin yhteydessä.



| | |
|------------------------|----------|
| Pituus | 1 962 mm |
| Paino | 60 kg |
| Suurin sallittu kuorma | 500 kg |
| Tuotenumero | A449089 |



Klapikone (sahaus ja halkaisu)

Klapikone on todella tehokas työlaite polttopuiden tekoon. Hydraulinen ketjusaha katkaisee puun, jolloin se putoaa halkaisuterän eteen, ja hydraulisyylinteri työntää puun automaattisesti terää vasten. Klapi-koneessa on vakiovarusteena hydraulinen syöttökuljetin, joten käyttäjän tarvitsee vain kahvaa painamalla ohjata ketjusahaa ja katkaista puu – muut toiminnot ovat automaattisia. Myös hydraulinen poistokuljetin on vakiovaruste.

Kone on varustettu nykyisten turvallisuusstandardien mukaisilla suojuilla, joiden pitää olla täysin suljettui-na, jotta syöttökuljetin, ketjusaha ja halkaisusyylinteri toimivat. Halkaisuterän korkeuden säätäminen on helppoa vipua kääntämällä. Vakiovarusteena on kah-teen tai neljään osaan halkaiseva terä. Kuusiosainen terä on saatavana lisävarusteena. Teräketjun voitelu on automaattinen, ja teräöljylle on oma säiliö.

Lisävarusteena on saatavana hydraulinen puunnostin ja 10 metriä pitkä hydraulikkaletkusarja, jonka avulla klapi-konetta voidaan tarvittaessa käyttää kauempana kuormaajasta.

- Tehokas ja turvallinen klapi-kone.
- Automaattitoiminnot tekevät käytöstä helppoa ja nopeaa.
- Suurin puun pituus 500 mm, halkaisija 310 mm.
- Hydraulinen syöttö- ja poistokuljetin vakiovarusteena, hydraulinen puunnostin lisävarusteena.



| | |
|---|---------|
| Puun halkaisija | 310 mm |
| Katkaisupituus | 500 mm |
| Sahalaippa | 13" |
| Halkaisuvoima | 5,6 tn |
| Kuljettimen pituus | 2,3 m |
| Paino poistokuljettimella | 488 kg |
| Paino poistokuljettimella ja puunnostimella | 533 kg |
| Tuotenumero | A446852 |

LISÄVARUSTEET:

- A446881 Hydraulinen puunnostin (ei 400-sarjan yhteydessä painon takia)
- A448076 Hydraulikkaletkusarja, pituus 10 m, mahdollistaa klapi-koneen käyttämisen kauempana kuormaajasta.
- A446992 6-osainen halkaisuterä

| | | | | | | | | | | | | | | | | | | | | | | | | | | | | | |
|-----|-----|--------|------|------|-------|-----|-----|-----|-----|--------|-----|-----|-----|-----|-----|------|------|-----|-----|-----|------|------|------|-----|-----|-----|----|----|---|
| 220 | 225 | 225LPG | 313S | 320S | 320S+ | 420 | 423 | 520 | 523 | 525LPG | 528 | 530 | 630 | 635 | 640 | 645i | 650i | 735 | 745 | 750 | 755i | 760i | 860i | R20 | R28 | R35 | e5 | e6 | |
| ✗ | ✗ | ✗ | ✗ | ✗ | ✗ | + | + | ✓ | ✓ | ✓ | ✓ | ✓ | ✓ | ✓ | ✓ | ✓ | ✓ | ✓ | ✓ | ✓ | ✓ | ✓ | ✓ | ✓ | ✓ | ✓ | ✓ | + | + |

Avant 650i:n testikäyttäjät

arvostavat raakaa voimaa ja tehokasta hydrauliiikkaa

Broileritilallinen Jari Saari ja viher-
rakentaja Kalle Kiuru pääsivät uuden
Avant 650i:n puikkoihin jo ennen
uutuuskoneidemme lanseerausta.
Molemmilla yrittäjillä on pitkä kokemus
Avanteista. Sen pohjalta he nostivat esiin
600-sarjalaisen tehon ja mukavuutta
lisäävät parannukset – GT-ohjaamon
ominaisuuksia unohtamatta.



”Nyt Avanteilla siirrellään tavaraa paikasta toiseen, kuljetetaan lämpölaitoksen haketta, jyrsitään nurmikkoa, harjataan ja pestään pihvoja. Uppopumpulla ja Avantin hydrauliiikalla tyhjenetään tehokkaasti säiliöitä. Koko ajan keksitään uusia tehtäviä töitä helpottamaan”, Jari kertoo.

650i kestää kylmää ja pölyistä kyytiä

Jari Saaren mukaan 650i:tä on testattu todella raaissa töissä. Konetta on ajettu sekä kylmässä että lämpimässä, lian ja pölyn keskellä, jotta mahdolliset heikkoudet löytyisivät.

”Uuteen koneeseen on panostettu, sen kyllä huomaa. Raakaa voimaa tuntuu löytyvän puskemiseen ja hakkureiden pyörittämiseen, vaikka moottorin ääni on paljon hiljaisempi kuin ennen.”

Hydrauliikan tuoton lisäksi Jaria miellyttävät monet käytännön uudistukset. Entistä suurempi polttoainesäiliö antaa tehdä töitä pidempään ilman keskeytyksiä. Moottorin muovit on helppo irrottaa ja asentaa. Tällöin jäädyttimet on helppo puhdistaa, jolloin kanalasta kertynyt pöly ja lika saadaan pois. Ohjaamon ilmakin pysyy puhtaampana.

Avanteilla on ajettu tilalla noin 20 000 tuntia, eikä yksikään kone ole kaatunut kertaakaan. Uutta konetta ostaessa

Tipsu Oy:n broileriyrittäjä Jari Saari hankki ensimmäisen Avantinsa jo parikymppisenä, ja yhteensä Avanteja on ollut tilalla 15. Upouusi 650i-malli oli siis kokeneissa käsissä.

”Ensimmäisen 500-sarjalaisen hankittuamme huomasimme pian, että ilman ei tulla toimeen”, Jari kertoo.

Myös 600-sarjalaiset ovat osoittautuneet sopiviksi moneen työhön, vaikka tilalta löytyy myös järeämpiä 700-sarjan koneita. Lannan keräämiseen ja kuivikkeiden levittämiseen käytetään monenlaisia kauhoja ja harjoja, ja kanalannan puhtaamisesta työt ovat laajentuneet koko tilalle.

entisestä on aina saanut kelpo hinnan.

“Niillä on aivan jätävän hyvä jälleenmyyntiarvo. Ensimmäisen koneen ostin Avantin perustajalta *Käkelän Ristolta*. Myöhemmin testasin muitakin valmistajia. Merkkiä

ei ole tarvinnut vaihtaa, ero on ollut niin selvä Avantin hyväksi. Valmistusmaakin merkitsee paljon, kun suomalaista lihaa tuotetaan kotimaisilla koneilla. Heti kun lompakko antaa myöten, hankin 650i-mallin omaksi”, Jari Saari tuumaa. ●

Tehoa ja mukavuutta työhön

Konetyö Kiuru Oy:n yrittäjä *Kalle Kiuru* testasi tuliterää 650i-mallia piha- ja viherrakennuskautta odotellessa työntekijöidensä kanssa. Koneita käytettiin murskeen levityksessä, trukkipiikkitöissä rakennustyömaalla sekä katujen puhdistuksissa.

Kallella on kokemusta kahdestatoista erilaisesta Avantista vuodesta 2007 lähtien. Vertailukohtana uuteen konemalliin toimivat firman nykyiset koneet eli 640-malli ja vuosi sitten hankittu 760i.

”Työt sujuvat, 650i on selvästi tehokkain 600-sarjalainen. Koneita ei tarvitse huudattaa vaan tehtävät saa tehtyä tuotoisasti pienemmilläkin kierroksilla, mikä näkyy polttoainetaloudessa”, Kalle sanoo.

Avant 650i:ssä on uusi Kubotan 4-sylinterinen turboahdettu dieselmoottori, jonka teho on 44 hevosvoimaa. Kasvaneen tehon vaikutus työntövoimaan ei jäänyt Kallella huomaamatta.

”Kone menee kevyesti murskekasaan, ja perä pysyy hyvin maassa isollakin kuormalla.”

Halogeenista ledeihin vaihdetut ajovalot sekä lasinpyyhkijöiden ja peilien uusi sijoittelu parantavat näkyvyyttä. Tehostuneen ilmanvaihdon ansiosta ohjaamo ei huurru. Muutokset parantavat myös turvallisuutta niin syysateilla, talvipyyryissä kuin kevään hiekkapölyssäkin.

Ketterästi ahtaassakin paikassa

Keväällä Konetyö Kiurussa harjattiin ja pestiin ahkerasti pihvoja ja väyliä. Kun istutukset, salaojien teko, kivetysten ja nurmikoiden perustamiset, betonivalut sekä muut viherra-

kennustyöt alkavat, tehokkaalle hydraulikalle ja noin parilekymmenelle työlaitteelle on runsaasti käyttöä.

”650i on ketterä, ja sillä voi työskennellä esimerkiksi päiväkotien leikkilaineiden välissä. Kone on entistä hiljaisempi”, Kalle Kiuru kertoo.

Hiljaisuudesta voi kiittää sekä uutta moottoria että testikuormaaajan GT-ohjaamo, joka vaimentaa niin tärinät kuin äänekin. Selkäystävällistä ilmajousitettua istuinta Kalle jäi kuitenkin kaipaamaan, koska testikoneessa oli tavallinen istuin. Tilavaan hyttiin taas on entistä helpompi pujahtaa, ja radio kuuluu vakiovarustukseen.

”Kone on tuttua, taattua laatua parannettuna versiona. Mikäpä on työskennellessä, kun radiosta tulee hyvää musiikkia ja työ luistaa”, Kalle fiilistelee. ●



Konetyö Kiuru Oy:n Kalle Kiuru viihtyi 650i:n mukavassa GT-ohjaamossa, jonka saa talvellakin hyvin lämpimäksi. Myös koneen hiljaisuudesta tuli kiitosta. “Moottori kuulostaa kivalta korvaan myös ohjaamon ulkopuolella.”



Konetyö Kiurun käyttämät työlaitteet

- Monia kauhoja, mm. soralumi- ja tasoituskauha, nelitoimi ja betonikauha
- Kauhaharja, avoharja ja kadunpesulaite
- Maapora, nivelaura, puskulevy, hiekoittimet, tasoitusritilä
- Lumilinko, jyrsin ja trukkipiikit

Avant Centereitö tulossa ympäri maan

Pian kaikki Avant-tuotteet ostetaan Suomessa Avant Tecnon omista myyntipisteistä

Vahvistamme asemiamme kotimaan markkinoilla rakentamalla oman, koko maan kattavan Avant Center -suoramyyntiverkoston. Ensimmäiset myyntipisteistämme ovat jo toiminnassa. Mitä muutos tarkoittaa asiakkaalle?

Olemme yli kolmekymmenvuotisen historiamme aikana myyneet koneitamme suoraan Ylöjärvellä toimivalta tehtaaltamme ja yhdessä jälleenmyyjäverkostomme kanssa. Jatkossa asiakkaat voivat ostaa Avant-kuormaajat ja työlaitteet yksinomaan Avantin omista myyntipisteistä, Avant Centereistä, joissa myydään vain Avant-konsernin omia tuotteita.

”Uutinen omasta myyntiketjustamme on tuonut poikkeuksetta positiivista palautetta asiakkailta. Varaosa-valikoiman laajeneminen eri puolilla Suomea on otettu erityisellä ilolla vastaan”, kertoo Avant Center -verkoston johtaja Jaakko Jytälä.



”Siirrymme uuteen malliin, koska haluamme kehittää myyntiämme ja koneitamme vastaamaan entistä paremmin eri asiakkaiden tarpeisiin. Tarpeista on tullut yhä vaihtelevampia, ja koneidemme ratkaisut ovat monipuolistuneet. Tarvitaan paljon asiantuntemusta ja keskittymistä, jotta myynti löytää asiakkaillemme oikeat ratkaisut. Oma myyntiverkostomme pystyy vastaamaan näihin haasteisiin parhaiten”, sanoo Avantin toimitusjohtaja *Jani Käkelä*.

Tehtaan suoramyynä ja asiakassuhteet ovat Avantille tärkeä kulmakivi, samoin vahva tuotekehitys. Kuormaajia on aina kehitetty yhteistyössä asiakkaiden kanssa, ja nyt se vahvistuu entisestään.

Toimipaikat ympäri Suomen

Ylöjärven tehtaalla toimivan Avant Centerin lisäksi omat toimipisteemme tulevat kattamaan koko Suomen, mukaan lukien pääkaupunkiseudun, Varsinais-, Keski-, Itä-, Pohjois- ja Länsi-Suomen alueet. Ensimmäiset pisteet ovat jo aloittaneet, ja toiminta kasvaa syksyn aikana.

Kaikissa Avant Centereissä tulee toimimaan Avantin kone- ja työlaitemyynnin lisäksi asiantunteva Avant-huolto ja varaosamyynä. Jo olemassa oleva Avant-huoltoverkosto tulee suurilta osin jatkamaan kuten tähänkin saakka. Jatkossa tuotekehitys saa entistä enemmän suoraa palautetta Avant-käyttäjiltä.

”Omasta myyntiverkostostamme on merkittävää etua asiakkaille. Kun kotimainen valmistaja ja myyjä ovat yhtä ja samaa yhtiötä, voi asiakas luottaa tulevaisuudessa kuulluksi ja huomioiduksi nyt ja tulevaisuudessa. Myyntiverkoston lisäksi kehitämme Avant Rent -vuokrausverkostoa. Se tulee laajenemaan alueille, joilta se vielä puuttuu”, kertoo kotimaan myyntipäällikkö *Jaakko Jytälä*, joka toimii Avant Center -verkoston johtajana.

Näin Avant-käyttäjä hyötyy muutoksesta

1. Varaosapalvelut paikallisesti. Kaikissa Centereissä tulee olemaan oma, osaava huoltopiste. Asiakas saa nyt varaosapalvelut paikallisesti, eli varaosia ei tarvitse tilata tehtaalta.
2. Palvelutaso on priimaa. Kun yhden katon alla myydään ja huolletaan vain yhden valmistajan omaa tuotetta, myyntipisteiden asiantuntemus ja keskittyminen hyödyttää asiakasta.
3. Asiakaspalaute aina perille. Yhteys asiakkaiden ja Avantin välillä on lyhyempi, kun jälleenmyyjäporras poistuu välistä. Palaute vaikuttaa entistäkin vahvemmin kuormaajien sekä työlaitteiden suunnitteluun ja tuotekehitykseen.
4. Laajemmat valikoimat ympäri Suomen. Aiomme toimittaa Avant Centereihin runsaasti esittelykoneita, joten tulevaisuudessa eri kuormaajamalleihin sekä Leguan-henkilönostimiin tutustuminen on yhä kätevämpää eri puolilla Suomea.

Tutustu yhä kätevämmiin myös Leguaniin

Tytäryhtiömme Leguan palvelee asiakkaitaan Ylöjärven tehtaalta nyt ja tulevaisuudessa, mutta henkilönostimia voi tiedustella myös Avant Centereistä.

”Avant Centerit tullaan liittämään mukaan jälleenmyyjäverkostoomme lukuun ottamatta Uudenmaan aluetta, jossa virallisena jälleenmyyjänämme jatkaa Simeri Oy”, kertoo myyntipäällikkö Antti Sareela.

Antti vastaa Leguanin kotimaan myynnistä jatkossakin Ylöjärveltä käsin ja tukee Leguanin jälleenmyyjä Avant Centereissä ja Simerillä.





Timo Talvitie, Seinäjoki



Kari Autio, Juva



Jorma Venäläinen, Jyväskylä

Seinäjoen myyntipiste auki

Seinäjoen myyntipiste avattiin kesäkuun alussa, ja väliaikaisista tiloista siirrytään tulevaisuudessa suurempaan toimitalaan. Seinäjoen Centerin vetäjänä toimii monille paikallisille Avant-asiakkaille tuttu *Timo Talvitie*, joka nimitettiin keväällä Pohjanmaan aluepäälliköksi. Timolla on yli 20 vuoden kokemus konekaupasta.

”Avajaiset olivat menestys, ja kiinnostus on jatkunut lähtölaukauksen jälkeenkin tasaisena. Motivaatio on kova myös tällä puolella pöytää, eli lähdemme hilaamaan Pohjanmaalla rimaa entistäkin korkeammalle”, Timo kertoo.

Juvan tilat rakenteilla

Itä-Suomessa Avant-käyttäjiä palvelee Juvan Avant Center. Uudet tilat ovat rakenteilla, ja nykyiset toimivat väliaikaisena tukikohtana. Centeriä johtaa koko myyntiverkoston kehitysjohtajaksi nimitetty *Kari Autio*. Itä-Suomeen haetaan aluepäällikköä, ja jatkossa Kari keskittyy kehitystyöhön.

”Oma myyntiverkosto on Avantille suuri positiivinen muutos. Kun huoltoverkosto ja myyntiverkosto keskustelevat suoraan tuotteita valmistavan tehtaan kanssa ilman välisiä, kokonaispalvelu paranee”, Kari toteaa.

Karilla on pitkä historia teollisuusympäristössä toimimisesta muun muassa trukkimaaahantuonnin parissa. Kari myi Avanteja aiemmin Konepalvelu-yrityksensä kautta. Kesäkuussa Avant osti Konepalvelulta kuormaajien ja Leguanhenkilönostinten liiketoiminnan, ja Kari siirtyi Avantin palvelukseen.

Keski-Suomi konkarin käsissä

Jorma Venäläinen on yksi koko Suomen tunnetuimmista ja ensimmäisistä Avant-myyjistä. Pitkän linjan ammattilainen rakentaa organisaatiotamme Keski-Suomessa konkarin ottein ja vankan Avant-tuntemuksen avulla. Jorma on myynyt

jopa 80–90 konetta vuosittain, ja tahti jatkuu kovana, vaikka mies kolkuttelee jo eläkkeen kynnyksellä.

”Uudet noin 800 neliön toimitilamme Jyväskylän Palokassa avataan syksyllä. Toimitilojen koko vastaa Ylöjärven Centeriä, ja esille tulee paljon näyttelykoneita ja työlaitteita. Panostamme myös vahvasti varaosamyyntiin”, Jorma kertoo.

Etelässä palvelee Espoo

Etelä-Suomen asiakkaita palvelee pian Juvanmalmille perustettava Avant-myymälä, ja rekrytoinnit ovat käynnissä. Huoltoinsinööri *Kenneth Emet* vastaa Etelä-Suomen huolto- ja varaosatoiminnoista.

Kennethin pitkä kokemus Avant-huoltoliikeryrittäjänä on kerännyt erittäin hyvää asiakaspalautetta.

”Tuntuu siltä kuin olisi tullut takaisin kotiin. Avantilla eri osastojen yhteistyö on tiivistä, joten pystymme kehittämään laatua jatkuvasti ja palvelemaan asiakasta saumattomasti”, Kenneth kehuu.

Turun kupeeseen isot tilat

Länsi-Suomen aluepäälliköksi nimitetyllä *Jari Laukkasella* on myös pitkä historia konemyynnistä ja Avanteista. Jarille on kunnia-asia palvella asiakas juurta jaksain.

”Tuleville toimitiloillemme on jo sijainti katsottuna. Suunnitelmissa on noin 1 500 neliön toimitilat, joihin tulee täysin kattava palvelu: myynti, huolto, varaosapalvelut, uudet ja käytetyt kuormaajat, vaihtokoneet sekä työlaitteet. Meiltä saa kaiken”, Jari kertoo.

Ylöjärven Avant Center jatkaa tuttuun tyyliin. ”Muutos ei vaikuta Pirkanmaan toimintaan, ja meillä palvelutaso pysyy yhtä vahvana kuin tähänkin asti”, kertoo Pirkanmaan aluepäällikkö *Hanna Niemenlehto*. ●



Kenneth Emet, Espoo



Jari Laukkanen, Turku



Hanna Niemenlehto, Ylöjärvi

Katso myyntipisteiden yhteystiedot lehden takakannesta!

Päätettiin pistää Avant kansiin

Avantin tähänastinen yrityshistoria on nyt julkaistu kirjana, jonka on kirjoittanut yhtiön perustaja Risto Käkelä. ”Kun perustamisesta oli kulunut 30 vuotta ja uudeksi toimitusjohtajaksi nimitettiin Jani Käkelä, ajattelin, että nyt on hyvä hetki pistää Avantin historia kansiin.”



”K olmekymmentä vuotta on niin pitkä aika, että siihen mahtuu paljon erilaisia sekä itse aiheutettuja että muiden aiheuttamia ongelmia ja onnistumisia. Ja niitähän on riittänyt.

Vuonna 1991 syntyneenä Avant joutui heti yhden Suomen historian pahimman laman riepoteltavaksi. Jo silloin selviytymisemme avainsanat olivat tuotekehitys ja vienti. Niinpä lähdimme Saksaan Bauma-messuille, vaikka yhtiö ei ollut silloin täyttänyt vuottakaan. Onnistuimme saamaan Suomen ulkomaankauppaliiton kautta oman yhdeksän neliön tontin. Riskiä otettiin varmasti riittävästi, sillä pelissä olivat kiinni viimeiset markkamme.

Uuden kuormajamallin avulla ja ansiosta onnistuimme reippaasti yli odotusten. Tästä voidaankin laskea Avantin kasvun ja kansainvälistymisen lähteneen liikkeelle.”

Kurkistus suvun ja Ylö-Tehtaiden taustoihin

”Kirjan nimeksi valittiin useiden kandidaattien joukosta ehkä hieman pohjalaisittain *Kohtalaasta yritetähän, mutta priimaakin vain pakkaa tulemahan*.

Kirjan tarina lähtee liikkeelle jo minun isovanhempieni ajasta. Se taustoittaa omaa tietäni Kurikasta Ylöjärvelle ja innostuneisuuttani maatalouteen ja varsinkin maatalouskoneisiin.

Kerron kirjassa myös noin vuosikymmenen mittaisesta ajastani Ylö-Tehtailta sekä sen dramaattisesta loppumisesta. Siitähän sitten sai starttinsa Avant Tecno Oy, jonka tarina on tämän kirjan varsinainen sisältö.”

Vientiä ja kasvua, tuuria ja taitoa

”Avant Tecno Oy on vuosien aikana kasvanut melko suureksi perheyrietykseksi. Viennin osuus on 90 prosenttia kuluvan vuoden noin 250 miljoonan euron liikevaihdosta. Tämä on juuri se yrityskoko ja -malli, joita Suomessa on aivan liian vähän. Kerron kirjassa, miten Avant on onnistunut pääsemään tähän ryhmään.

Olemme viimeisen kolmen vuosikymmenen aikana tehneet paljon virheitä, mutta moni asia on mennyt oikeinkin. Joskus taidolla. Ja joskus tuurilla. Avantin tämänhetkisestä kunnosta päätellen tuuria on kuitenkin ollut jonkin verran enemmän.

Uskon, että tämänkin kirjan lukeminen kannattaa.” ●



Kovakantista historiikkaa *Kohtalaasta yritetähän, mutta priimaakin vain pakkaa tulemahan* – Avant Tecno Oy 1991–2021 voi ostaa Ylöjärven Avant Centeristä tai lähettämällä sähköpostia osoitteeseen marketing@avanttecno.com.

AVANT 30 YEARS

Ristiin rastiin kulttuurikartanon mailla

Laukon Kartanon yli kymmenen hehtaarin puisto pysyy näyttävänä Avant 530:n avulla. Kevyt, käteväkäyttöinen ja hellävarainen kuormaaja kulkee laajoilla alueilla riittävän lujaa. ”Tässä kokoluokassa Avant on ainutlaatuinen kone”, toteaa kartanon isäntä Jouni Minkkinen.



Kulttuurimatkoille Laukon Kartanon upean puistoalueen ylläpito vaatii riuskaa työtettä: kartanon sydämenä sykkivän kylämäisen keskittymän lisäksi hoidettava puistoaluetta on yli 10 hehtaaria.

”Tämän kokoisella tontilla riittää huolto- ja kunnossapitotöitä ympäri vuoden”, kertoo Laukon kartanon isäntä Jouni Minkkinen.

Ennen kuin Jouni otti ohjat Laukon kartanossa, hän ehti olla rakennusallalla 25 vuotta. Kun Laukon kalustoa uusittiin, hänelle oli selvää, että tiluksille tulee oma Avant-kuormaaja.

”Neljännesvuosisadan mittaan kaikenlaiset koneet olivat tulleet tutuiksi. Totesin, että Avant 530 on Laukon kartanolle sopivin”, Jouni sanoo.

Eräs tärkeimmistä valintakriteereistä oli koneen keveys: 530-kuormaajan paino on 1 250 kiloa, ja leveiden renkaiden ansiosta paino jakautuu käyttöalustaan tasaisesti.

”Kuormaajalla voi huolettomasti ajella ympäri tiluksia ilman pelkoa vaurioista nurmikoille.”

Kartanoalueella on yhteensä 4,5 kilometriä teitä. Pitkien etäisyyksien vuoksi eräs Avantin valteista oli ajonopeus: 530-malli kulkee 18 kilometriä tunnissa.

”Kuormaaja kulkee riittävän kovaa, eikä matkoihin tarvitse käyttää liikaa aikaa.”

Ketterästi parrasvaloihin

Avant 530:n 950 kilon nostovoima tulee Laukon kartanolla tarpeeseen esimerkiksi kaatuneiden puiden raivaamisessa sekä varastologistiikassa. Kun Laukon tapahtumakalenteri pyörähtää käyntiin, Avant nousee parrasvaloihin erityisesti.

”Kesäkauden aikana, kun konsertit ja tapahtumat pyörivät täydellä vauhdilla, tänne kartanolle toimitetaan jatkuvasti rekkalasteittain tavaraa. Tavaralogistiikan hoitamisessa ja lähetysten purkamisessa ketterästi liikkuva Avant on ollut kovassa käytössä.”

Jounin mukaan parasta Avantissa on monikäyttöisyys.

”Sillä voi tehdä hyvin erilaisia asioita, ja työlaitteiden vaihtaminen on nopeaa.”

Työlaiteista Laukon kartanon käytössä on hiekoittaja, lumiaura, kauha ja trukkipiikit. Isäntä toteaa, että esimerkiksi lehtipuhallin voisi olla vielä hyvä lisä.

”Tässä kokoluokassa Avant on ainutlaatuinen kone. Mutta toisaalta nälkä kasvaa syödessä. Saattaa olla, että josain vaiheessa harkitsemme Avantin suurempaa mallia.”

Satama-alue uudistuu

Laukon kartanon historia heijastuu nykypäivään ja kartanon tilusten ulkopuolellekin. 1850-luvun lopulla Laukon kartanon silloinen isäntä kyllästyi ajamaan kärryiteitä pitkin Tampereelta Laukon kartanoon ja perusti Pyhäjärvelle Tampereen ensimmäisen laivalinjan. Laivan nimi oli Laukko, ja siitä Tampereen kuuluisa ja keskeinen Laukontori sai nimensä.

Tänä kesänä perinteikäs vesireitti saa uutta tuulta purjeisiin, kun Laukon kartanon satama-alue uudistetaan vastaanottamaan vesiteitse saapuvia kesäkonserttivieraita. Onko kartanon Avant-kuormaaaja mukana satamataloissa?

”Laitureiden rakentaminen on pääasiassa vesistö rakentamista, jota tehdään toisilla koneilla. Mutta rantaa ja kulkureittejä kyllä parannellaan Avantin avulla melkoisesti”, Jouni Minkkinen kertoo. ●

Kuvat: Wille Nyysönen



LAUKON KARTANO

- Noin 40 kilometriä Tampereelta etelään sijaitseva Laukon kartano on kesäinen kulttuurimatkailukohde, jonka konsertit, näyttelyt ja upeat puitteet tuovat paikalle yleisöä läheltä ja kaukaa.
- Pyhäjärven rantamaisemassa maalauksellinen, eri aikakausien historiaa hehkuva kartanoalue on yksi Pirkanmaan tunnetuimmista maamerkeistä.
- Laukon kartanon kirjoitettu tarina ulottuu peräti kuuden vuosisadan päähän, mutta arkeologiset hautatutkimukset osoittavat Laukon olleen asuttu varmuudella jo 200-luvulla.
- Pitkään historiaan mahtuu useita omistajasukuja, kukoistuksen kausia, tuhoisia tulipaloja ja uudisrakentamisen aaltoja. Nykyisen ilmeensä Laukon kartano sai, kun alue ja sen rakennuskanta kävivät läpi perusteellisen remontin vuosina 2012–2016.

Mukavia työpäiviä mäkisessä matkailukohteessa

Kuva: Hotel & Spa Resort Järvisydän

Kylpylähotelli Järvisydämen pihat ja väylät pidetään vierailijoita varten kunnossa Avant 760i:n avulla. Alueella urakoiva Kiinteistöhuoltoyritys LomaSydän Oy kertoo, että alueiden laajennuttua niitä kunnossapitävät koneetkin ovat kasvaneet.

Kiinteistöhuoltoyrityksen näkökulmasta Järvisydämen matkailualue on jokseenkin haastava ympäristö: hotellin, huviloiden ja panoraamasviittien väleissä risteilee monenlaista väylää, pihaa ja polkua mäkisessä maastossa. Alueella urakoiva Kiinteistöhuoltoyritys LomaSydän Oy vastaa monesta muustakin rantasalmelaisesta matkailukohteesta. Kun firman työkoneeseen tarvittiin lisää puhtia ja uusia työkaluita, ratkaisu löytyi Avant 760i:stä.

”Meidän piti saada isompi kone, koska alue laajenee vuosittain. 760i oli sopiva, koska tarvitsimme sekä voimaa että ketteryyttä ah-

Rinteillä kuluu hiekoitusSORAA, joka on myös kerättävä pois talven jäljiltä. Keräjä harjalaite hoitaa 1500 homman. Sen suljettu rakenne ja kastelulaite sitovat pölyä tehokkaasti.



—
"Avantin uusi kuvasto on kuin aikuisen miehen karkkikauppa, kaikkea tekee mieli kokeilla."

Kiinteistöpäällikkö Jari Kuutti



GT-ohjaamon äänen- ja värinänvaimennus ovat olleet LomaSydän Oy:n Lauri Rossin ja Juha-Matti Erosen mieleen.

taisiin paikkoihin", LomaSydämen kiinteistöpäällikkö *Jari Kuutti* kertoo.

Talvella kuormaajalla on tehty aurausta ja muita lumitöitä, jolloin edessä on usein aura tai kauha, perässä taas hiekoituslaite. Vaikka mäkiä on huristeltu pitkin ja poikin, Avant ei ole jättänyt pulaan. Keväällä harjat ovat pyörineet vinhasti ja puhdasta on tullut nopeasti, kun asfalttia ja kiveytyksiä on pesty uudella pesulaitteella.

"Kone on tehokas ja hiljainen. Erityisesti hydrauliiikan tuotto miellyttää, kun laitteet saadaan pyörimään tehokkaasti", Jari kiittelee.

Avant hoitaa työt rakentamisesta pyykkeihin

LomaSydän hankki ensimmäisen Avantinsa 2000-luvun alussa rakennustöitä vauhdittamaan. Avantilla hoidettiin aluksi rekkalastien purut ja monet muut siirto- ja kuljetustyöt omin voimin. Näin säästyi aikaa ja rahaa.

"Pian huomattiin, että ilman konetta ei tulla toimeen. Käyttötunteja kertyy lähes 50 viikoittain", Jari Kuutti kertoo.

LomaSydän käyttää runsaasti myös Avantin työlaitteita kuten trukkipiikkejä, lumi-, zoom- ja u-auraa, lumikauhoja, hiekoitinta, kauharajaa ja 2-metristä avoharjaa. Työlaitteita tarvitaan, koska erilaisia työvaiheita ja -kohteita on runsaasti. Sopiva väline löytyy niin raakaan puskemiseen kuin tarkkaan viimeistelytyöhönkin.

"Avantin uusi kuvasto on kuin aikuisen miehen karkkikauppa, kaikkea tekee mieli kokeilla. Ja on me keksitty sopiva työlaite itsekkin", Jari naurahtaa.

Laite on liinavaatteiden kuljetusalusta, jonka teki oman kylän metallipaja. Hotellin majoitustilojen puhtaat pyyhkeet ja liinavaatteet toimitetaan paikalle 50 setin rullakoissa, ja räätälöidyn kuljetusalustan avulla tekstiilit saadaan helposti välivaraston ovesta sisään ja nopeasti jakoon.

GT-ohjaamo – ei mikään sillipurkki

LomaSydämen huoltomiehet *Lauri Rossi* ja *Juha-Matti Eronen* ovat nauttineet työnteosta Avantin uudessa GT-ohjaamossa.

"760i:llä on mukava ajella! Värinät ovat vaimentuneet, kun ohjaamo on kelluva ja istuin jousitettu", Lauri toteaa.

"Viihtyisä on, ja entistä hiljaisempi. Radiotakaan ei tarvitse huudattaa", Juha-Matti säestää.

Turvallisuutta lisäävät hyvä näkyvyys, peruutuskamera ja ohjaamon runkoon sijoitetut peilit. Työlaitteiden pikalukitus vähentää liukastumisen riskiä, kun laitteita voi vaihtaa ohjaamosta käsin napin painalluksella.

"GT-ohjaamo on kyllä hyvä veto Avantilta. Hytti ei ole mikään sillipurkki. Tilaa ja lämpöä riittää, ja selkään tykkää!" Jari Kuutti sanoo.

"Suomen paras huoltoliike"

Jari Kuutti tekee kone- ja työlaitekauppaa tutun Avantin myynti- ja huoltoyrityksen kanssa. Takuu ja koneiden kotimaisuus on tärkeää.

"Jukotech Oy, Avantin tehtaalla valtuuttama huoltoliike ja jälleenmyyjä, on minusta Suomen paras! Kerran keskeillä pahinta talvea kone meni oikosulkuun, emmekä saaneet tilannetta hallintaan. Soitin huoltoon, ja vartissa meille järjestyi seuraavaksi päiväksi sekä sijaiskone että koneen nou-tu huoltoon. Kävi ilmi, että hiiri oli nakerrellut johtoja", Jari kertoo huvittuneena.

LomaSydämen liiketoiminnassa Avantin rooli on elintärkeä. Siksi koneita on huollettu säännöllisesti: on mieluummin ennakoitu kuin otettu riski työjuhnan pettämisestä.

"Ammattilainen näkee, mikä osa on vaihtokunnossa. Huolto-ohjelmaa noudattaessa takuu säilyy, samoin jälleenmyyntiarvo. Edellinen Avantin 630-mallimme meni kaupaksi heti", uuteen 760i:hin vaihtanut Jari toteaa tyytyväisenä. ●

Potkua viherrakentamiseen Australiassa



“Avant on monipuolisin työkone, johon olemme törmänneet. Hankimme 423-mallin alun perin vain tiettyjä työtehtäviä varten, mutta nyt kuormaajalla hoidetaan yli kolminkertainen määrä hommia suunnitelmaamme nähden. Emme voi kuvitellakaan palaavamme entisiin työtapoihimme”, kehuu Blake Motycka viherrakentamiseen erikoistuneesta Ghostwood Landscapes -yrityksestä.

Kun australialaisen Blake Motyckan arboristituttava antoi lylitsevuotavat kehut käyttämästään Avant-kuormaajasta, viherrakennusliiketoimintaa pyörittävä Blake hörsti korviaan. Hänen yrityksensä, New South Walesin osavaltion eteläisillä ylänköalueilla toimiva Ghostwood Landscapes, oli myös hankkimassa konetta, ja Blake ryhtyi pian selvittämään, sopisivatko Avantin ominaisuudet ja suorituskyky myös heidän tarpeisiinsa.

Ghostwood Landscapes tekee viherrakentamisen hommia monipuolisesti. Töihin kuuluu kasvillisuuden hoitoa, materiaalien siirtelyä työmailla, uusien puutarhapenkkin kaivuuta, kompostin ja mullan levittämistä, suurten puiden nostamista ja istuttamista, työkalujen siirtelyä ja raskaiden betonipölkkyjen nostelua. Yrityksen valitseman koneen täytyisi siis selvittää hyvin monipuolisista työtehtävistä, ja tämän lisäksi koneella olisi myös päästävä työmaille helposti.

Blake kävi testaamassa Avant-kuormaajia paikallisella jälleenmyyjällä, joka avasi kattavasti kuormaajan teknisiä yksityiskohtia ja kertoi hyödyistä, joita se voisi tuoda maisemarakennusyrityksen liiketoimintaan.

”Palvelu paikan päällä oli fantastista. Kuormaajan esittely oli kattava, ja kaikkiin kysymyksiimme vastattiin.”

Selvitystyön ja huolellisten laskelmien jälkeen Blake oli vakuuttunut siitä, että Avant 423 sopi täydellisesti yrityksen liiketoiminnan tarpeisiin.

”Kuormaaja on monipuolisin työkone, johon olemme törmänneet. Sillä voi tehdä huomattavasti enemmän kuin esimerkiksi kaivinkoneella. Se on tarpeeksi pieni ahtaisiin tiloihin,



eikä se vahingoita asiakkaidemme nurmikoita. Teleskooppipuomi on yksi suosikkiominaisuuksistamme”, Blake kehuu.

Työstä tuli tuottavampaa ja mukavampaa

Avant 423 -minikuormaaja on auttanut Ghostwood Landscapesiä ottamaan tuottavuusloikan.

”Pystymme tekemään asioita paljon nopeammin kuin ennen. Emme jää jumiin ylimääräisten tai raskaiden materiaalien kanssa, koska niitä on nyt helppo siirtää. Ennen vuokrasimme konetta, mutta nyt meidän ei tarvitse arvailla, onko tarvitsemamme kone vuokrausyrityksellä saatavana niinä päivinä, kun tarvitsemme sitä”, Blake toteaa.

Avantin sisäänajon ja opetteluviikkeen jälkeen Ghostwood Landscapes on löytänyt runsaasti uusia tapoja hyödyntää kuormaajaa.

”Hankimme kuormaajan alun perin vain tiettyjä töitä varten. Nyt ne tehtävät muodostavat enää vajaan kolmasosan kaikista töistä, joita teemme Avantilla. Emme voi kuvitellakaan palaavamme entisiin työtapoihimme! Lisäksi kuormaaja on niin helppokäyttöinen, että uusi oppisopimus-harjoittelijamme teki sillä töitä jo ensimmäisellä viikollaan.”

Avantin hankinnalla on Blake Motyckan mukaan myös työterveydellisiä vaikutuksia.

”Viherrakentaminen on hyvin fyysistä. Avant helpottaa työtämme monilla tavoilla ja auttaa välttämään rasisutusvam-
moja ja loukkaantumisia”, Blake sanoo.

Kuormaajaan hankitut työvälineet ovat auttaneet vähentämään manuaalista työtä tuntuvasti, ja kottikärryille on sanottu hyvästit.

Avantin TOP 5 -ominaisuudet

Vastaajana Ghostwood Landscapes.

- **”Teleskooppipuomi. Materiaalit saadaan nostettua kätevästi korkeakylkisiin kuorma-
autoihin ja mullat puutarhapenkkeihin.”**
- **”Hellävarainen. Ei vaurioita nurmikoita.”**
- **”Puomin kellunta. Helpottaa esimerkiksi kompostin, mullan ja soran levittämistä ja tasoittamista.”**
- **”Pikaliitäntä. Työvälineiden vaihtaminen paikan päällä on nopeaa ja helppoa.”**
- **”Mahdollisuus hankkia lisää työvälineitä. Yksi kone, monta käyttötarkoitusta.”**

Blake kiittelee paikallisen Avant-myyjän hyvää palvelua, olipa kyse sopivien työvälineiden esittelystä tai toimitusten nopeudesta.

”Kun soitamme tai lähetämme sähköpostia, mikään kysymys ei ole liian haastava. Ja viimeksi kun tilasimme työvälineen, se toimitettiin jo samana päivänä”, Blake kertoo.

Nälkä kasvaa syödessä. Blake kaavailee laajentavansa työvälinevalikoimaa entisestään.

”Esimerkiksi kaivuri ja joustopiikkiäes tulisivat tarpeeseen.” ●





Kymmenvuotias **Avant Tecno USA** etenee huimaa vauhtia

Avantin kuormaajat valloittavat Amerikan mannerta kiihtyvällä tahdilla. Vielä vuosikymmen sitten USA:ssa ei tiedetty, mikä Avant on, mutta nyt kilpailijat ovat alkaneet jäljitellä Pohjolan pikkujättiläistä. Tänä päivänä myyntiyhtiömme USA:ssa työllistää jo 25 ammattilaista, ja kasvu on vuosittain jopa 30 prosentin luokkaa.

AVANT
Avant Tecno USA

10 YEARS

Avant Tecno USA:n nousukiito on ollut hurjaa etenkin viimeisen viiden vuoden ajan. Heinäkuusta 2021 paikallista myyntiyhtiötä Chicagossa luotsannut *Beau Slavens* kertoo, että kasvu on vuosittain jopa 30 prosentin luokkaa. Myyntiyhtiön toimintakenttään kuuluu Yhdysvaltojen lisäksi Kanada.

”Halusin ehdottomasti saada tämän työn, koska olin niin innoissani Avantin mahdollisuuksista”, sanoo kokenut rakennuskonealan kolmannen polven ammattilainen.

Beaun mielestä Avant erottuu markkinoilla vahvasti edukseen, mikä johtuu koneiden laadusta, huollon ja tuen tasokkuudesta sekä koneiden aidosta monikäyttöisyydestä. Menestystä ovat vauhdittaneet myös tehokas 800-sarja, täys-sähköiset koneet sekä Leguan Lifts -henkilönostimet. Avantin laitteilla hoituu kaikki: arboristien työt, rakentaminen, kiinteistöhuolto – lähes mikä tahansa homma.

“Monikaan valmistaja ei voi sanoa samaa. Alussa Avantin suurin haaste USA:ssa oli se, että liukuohjatut kuormaajat hallitsivat markkina-aluetta erittäin vahvasti. Mutta sittemmin Avantin saama suosio on vaikuttanut teollisuusalan suurimpiin toimijoihin, jotka ovat myös ryhtyneet valmistamaan pienkuormaajia”, Beau toteaa.

Tulevaisuuden huippumerkki

Avant Tecno USA aikoo jatkaa hyvään vauhtiin kiihtynyttä nousukiittoa.

”Olemme hyvin ylpeitä siitä, että meillä on jo yli 170 jälleenmyyjää Yhdysvalloissa ja Kanadassa”, Beau Slavens kertoo.

Jälleenmyyjäverkoston laajentaminen ja pitkäaikaisen kumppanuussuhteen solmiminen ovat muodostaneet menestykselle tärkeän kivijalan. Myös asiakkaat ovat huomanneet henkilökunnan vahvan motivaation, mikä näkyy suoraan myyntiluvuissa. Yhä useampi Avant-käyttäjä palaa myöhemmin ostamaan uuden koneen.

Beau pitää poikkeuksellisenä sitä, kuinka vahvaa tukea USA:ssa saadaan Suomesta. ”En ole koskaan kokenut yrityselämässä mitään vastaavaa. Meillä on suora linja Suomen tehtaaseen niin tuen kuin ideoiden suhteen. Myyntipäällikkömme saattaa tarttua puhelimeen ja kertoa suomalaisille jostain saamastaan asiakaspalautteesta, ja pian ollaankin jo testaamassa uuden työlaitteen prototyyppiä”, Beau hehkuttaa kansainvälistä yhteistyötä.

USA on maantieteellisesti laaja markkina, jossa ympäristön olosuhteet ja koneiden käyttötarpeet vaihtelevat. Toiminnan keskipisteenä on aina ollut Avant-käyttäjien kokemus hyöty työmailla, jotka saattavat olla hyvin erilaisia keskenään. Vihreiden kuormaajien saama huima suosio on saattanut yllättää kilpailijat, mutta Beau haluaa tehdä Avantista vieläkin tunnetumman merkin omalla toimintakaudellaan.



”Olemme hyvin ylpeitä siitä, että meillä on jo yli 170 jälleenmyyjää Yhdysvalloissa ja Kanadassa.”

Beau Slavens, toimitusjohtaja

”Se on ehdottomasti saavutettavissa. Meistä on tulossa erittäin arvostettu brändi alallamme. Olemme matkalla siihen pisteeseen, jossa ihmiset tuntevat Avantin nimen yleisesti ja ovat innoissaan koneistamme”, hän toteaa. ”Aion todellakin tehdä oman osuuteni, jotta pääsemme tavoitteeseen!” ●

Avant Tecno USA:n henkilökunta on toimitusjohtaja Beau Slavensin (toinen oik.) mukaan erittäin yrittäjähenkistä. ”Kaikki meillä työskentelevät ihmiset osaavat hommansa ja ottavat täyden vastuun tekemisestään. Yrityskulttuuriamme ohjaavat suorasekäisyys ja rehellisyys, tiimityö ja uutta luova ajattelu.”



”Sitä helpompaa, mitä useammin sen tekee”



Kuormaajan huolellinen puhdistus ja säännöllinen rasvaus varmistavat, että kone pysyy iskussa vuodesta toiseen.

Huoltoasentaja Erkki Lahtinen rasvaa kuormaajan keskiniveltä, joka on yksi koneen tärkeistä rasvauspisteistä.

Muista nämä, ja kuormaajasi kiittää

- Kuormaajan huolellinen pesu ja roskien poisto säännöllisesti
- Puomin kärjen ja keskinivelen rasvaukset kymmenen käyttötunnin jälkeen
- Moottoriöljyn pinnan säännöllinen tarkistaminen
- Jäähdytysnesteen määrän tarkistaminen
- Päävirran katkaiseminen aina päävirtakytkimestä
- Muista myös huolto-ohjelman noudattaminen!

Likaantuminen ja rasvauksen puute aiheuttavat Avant-käyttäjille vuosittain tarpeettomia huoltokäyntejä ja korjauskustannuksia. Huoltopäällikkö *Sauli Viitanen* listaa vikaantumisia: öljypohjan tai moottorin rikkoutuminen, palovahingot, keskinivelen hajoaminen. Kalliita tikkejä jokainen, ja liian usein syynä on huolimattomuus.

”Olemme saaneet takuuhuoltoon sellaisia koneita, joiden pesemiseen on käytetty kolmekin tuntia ennen kuin varsinaisia huoltoja on ollut mahdollista tehdä”, Sauli kertoo.

Jotta tarpeettomilta rikkoutumisilta ja ylimääräisiltä huoltoreissuilta vältyttäisiin, Sauli kehottaa tarttumaan puhdistusvälineisiin herkästi.

”Jos kuormaajan käyttö on päivittäistä ja käyttöympäristö on likainen, ei haittaa, vaikka kuormaajan puhdistaisi useamman kerran päivässä. Puhdistus on sitä helpompaa, mitä useammin sen tekee.”

Huolellisessa ulkopesussa irrotetaan muovikatteet ja puhdistetaan etenkin moottoritila mekaanisesti käsin sekä vedellä pesten.

”Kuuma vesi on tehokkaampi puhdistaja kuin kylmä, eikä sillä voi konetta rikkoa. Tehtaalla kuormaajat pestään 90-asteisella vedellä.”

Jäähdyttäjää pestään vesiletkulla ulkoa sisäänpäin, sillä lika kertyy jäähdyttäjän sisäpintaan. Painepesuria Sauli ei suosittele jäähdyttäjän puhdistukseen, sillä joissakin mal-

leissa kova paine voi vahingoittaa jäähdyttäjän alumiinista kennoa.

Älä pihtaa rasvaa

Jotta työ sujusi kuin rasvattu, kone on voideltava kymmenen käyttötunnin jälkeen. Useissa tapauksissa tämä tarkoittaa päivittäistä rasvaamista.

”Kymmenen käyttötuntiahan on semmoinen kunnan työmiehen päivä.”

Riittävän tiheä rasvaus työntää vanhan rasvan ja siihen sitoutuneet epäpuhtaudet tehokkaasti pois kuluvilta pinnoilta.

Tärkeimmät rasvauskohteet ovat puomin kärki ja keskinivel.

”Rasvaus käy varsin helposti, ja rasvatuubin hinta on noin kuusi euroa. Eri rasvamerkkejä voi huoletta sekoittaa, kunhan laatu on EP 2:ta. Yksi tuubi riittää noin sataan käyttötuntiin”, Sauli kertoo.

Muista päävirtakytkin

Lopuksi Sauli muistuttaa päävirtakytkimen käytöstä. Päävirtakytkin varmistaa, ettei koneeseen jää virtapiirejä päälle.

”Hyvin monet jättävät kuormaajaan virran päälle, koska kone vaikuttaa olevan pois käytöstä sammutuksen jälkeen. Jos kone jää päälle ja siinä on alkava oikosulku, seurauksena voi olla paheneva vaurio laitteistossa. Päävirtakytkimen huolellisella käytöllä vältetään myös mahdollisilta akun tahattomilta purkautumisilta”, Sauli Viitanen sanoo. ●



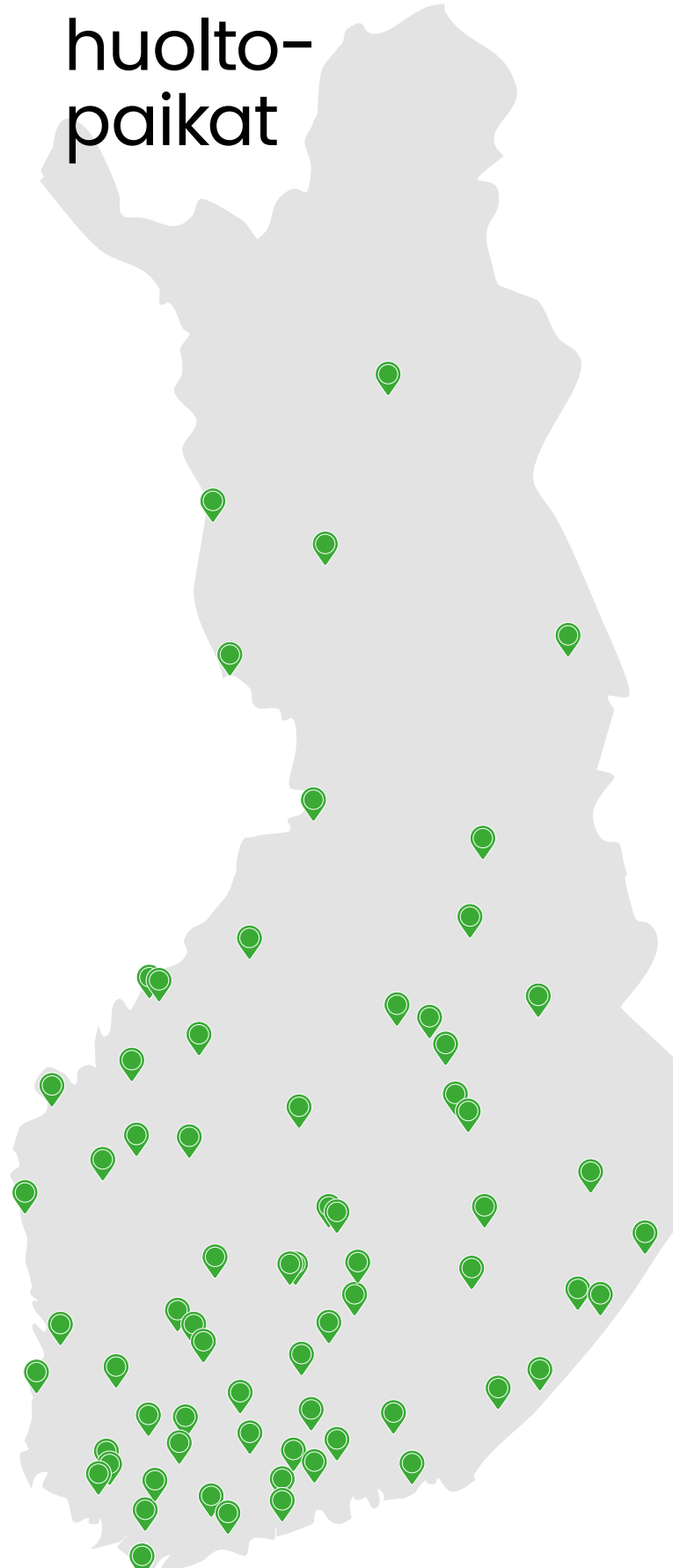
Kuvassa rasvataan kuormaajan työlaitekiinnikkeen tappeja.



Huoltopäällikkö Sauli Viitanen suosittelee kuormaajan päivittäistä rasvausta.

AVANT®

valtuutetut huolto- paikat



Täältä tullaan, Brasilia!

Avant perusti myyntiyhtiön Brasiliaan 2019. Ensimmäiset kolme vuotta kuluivat maan tukkojen byrokraatiakoukeroiden parissa, mutta keväällä Avant astui julkisesti esiin jättimäisillä Agrishow-maatalousmessuilla. Paikallinen kiinnostus on kovaa, kertoo myyntiyhtiön toimitusjohtaja Jere Pitkänen.

Tuorein ulkomainen myyntiyhtiömme Avant Tecno do Brasil teki vuosien pohjatyön jälkeen julkisen ensiesiintymisensä Brasiliassa paikallisilla Agrishow-messuilla huhtikuussa. Valtavaan maatalousalan messutapahtumaan osallistuminen oli Avantille menestys.

”Esittelimme Agrishow’ssa kaikki konesarjamme ja erilaisia työlaitteita. Saimme erittäin hyvän vastaanoton. Messujen ja huhtikuussa alkaneen nettikampanjamme ansiosta meille on tullut yli 200 yhteydenottoa koneista kiinnostuneilta asiakkailta. Kampanja on ollut voimassa vasta alle

puolella Brasilian osavaltioista”, kertoi myyntiyhtiön toimitusjohtaja *Jere Pitkänen* kesäkuun alussa.

Jere aloitti tehtävässään maaliskuussa. Brasiliassa 12-vuotiaasta asti asunut Jere kertoo, että Avantin vihreä väri kerää nyt kiinnostusta kaikilta ohikulkijoilta, ja ammattilaisilta saatu palaute on ollut erittäin hyvää.

”Rakennus- ja purkualan ammattilaiset ovat kehuneet koneen käyttökustannuksiin liittyviä asioita, kun olemme verranneet Avanteja liukuohjattuihin kuormaajiin. Myös paikallisilta maatalousyrittäjiltä ja konemyyjiltä saatu palaute on ollut hyvin positiivista”, Jere kertoo.

”Maatalousyrittäjillä on vaikeuksia löytää maatiloilleen työvoimaa. Perhetilojen vetäjiksi astuva uusi sukupolvi näkee, että monta eri työtä tekevä kompakti kone on se, mikä tulee heidät pelastamaan. Konemyyjät ja muiden merkkien dealerit ovat myös kiinnostuneita Avantista. He uskovat, että pienkuormaajien markkinat Brasiliassa tulevat kasvamaan kovasti tulevina vuosina.”

Brasiliassa toimii nyt Avantin oma myyntiyhtiö sekä kaksi jälleenmyyjää. Messujen jälkeen kiinnostuneita tuli jonoon lisää.

MAHDOLLISUUKSIEN MARKKINA

Brasilia on kartalla yhtä iso pläntti kuin koko Eurooppa vesialueineen. Maassa on hyvin paljon maataloutta sekä elintarvike-, öljy-, kaivos- ja autoteollisuutta. Brasiliasta löytyvät myös kaikki Avantin eri käyttäjäkunnat.

”Markkinan koko ja mahdollisuudet edellyttävät Avantilta paljon satsauksia, mutta kovalla työllä pystymme rakentamaan operaation ja organisaation, joka pystyy vastaamaan kysyntään. Me Avantilla emme pelkää haasteita”, toteaa myyntipäällikkö Jukka Vaattovaara, joka vieraili Brasiliassa viimeksi huhtikuussa.



Avant Tecno do Brasilin uusi toimitusjohtaja Jere Pitkänen (oik.) on lähtenyt täydellä tarmolla uuteen työhönsä. Jeren edeltäjä Matti Aalto jatkaa konsultoivassa roolissa ennen eläkkeelle siirtymistä.

Byrokratian korkea kynnyks

Oven avaaminen Brasilian markkinoille on ulkomaisille toimijoille vaikeaa. Tämän tietää myyntiyhtiön edellinen toimitusjohtaja *Matti Aalto*, joka teki myynnin aloitukseen tarvittavia pohjatöitä kolmisen vuotta.

”Hankaluudet johtuvat Brasilian protektionismista. Maa on yksi maailman byrokraattisimmista, ja tuonnin esteitä kuten vero- ja tullikoukeroita on paljon. Kaikki otti aikansa – niin pankkitilin avaaminen kuin rajoittamattoman maahan tuontioikeuden saaminen.”

Brasilia ei ole vielä mukana modernin maailman alv-järjestelmässä, vaikka verouudistuksesta on puhuttu vuosikymmeniä. Onneksi suomalaisia vientiyrityksiä helpottava EU-Mercosur-vapaakauppasopimus vähentää kaupan esteitä tulevaisuudessa.

”Siinä mielessä Avantin ajoitus Brasiliassa on tosi hyvä”, Matti kertoo.

Brasilian ja Suomen kulttuurierot ovat suuret, joten kokemus maassa toimimisesta on erittäin tärkeää – kuten kielitaitokin. Ilman brasilianportugalia maassa on hyvin vaikea toimia, eikä englannilla pärjää.

Kuva Agrishow-messuosastolta. Brasilian myyntiyhtiömme toimii São José dos Camposissa, São Paulon osavaltiossa. Pelkästään São Paulossa asuu 44 miljoonaa ihmistä. ”Yleishengeltään brasilialaiset ovat erittäin positiivisia, mukavia, avoimia ja vastaanottavaisia”, kehuu toimitusjohtaja Jere Pitkänen.



”On hienoa, että saatiin Jere Avantin tiimiin. Firman hoito ja kasvatus jää hyvin käsiin”, kehuu lähitulevaisuudessa eläkkeelle siirtyvä Matti.

Mallia USA:sta

Avantin myyntiyhtiö USA:ssa juhli tänä keväänä 10 vuoden taivaltaan (ks. juttu lehden sivuilta 26–27). Avantin läsnäolo Pohjois-Amerikassa on muuttanut merkittävästi paikallista markkinaa, kun monista liukuohjattujen koneiden nimiin vannoneista käyttäjistä on tullut Avant-faneja.

”Brasilia katsoo monissa asioissa mallia USA:sta. Se, mikä kelpaa jenkeille, kelpaa myös Brasilian kansalle. USA:n kokemus auttaa meitä kovasti. Byrokratia on hankalaa, mutta siitä päästään yli. Ja totta kai Avant tekee Brasiliassa saman tempun, joka tehtiin USA:ssa. Ehkä vielä tuplataan!” Jere sanoo ja nauraa. ●

Puhtia puupelloille

Suomen vanhin puutaimisto Harviala tekee suuret ja pienet työt ketterästi Avant-kuormaajilla.

Hämeenlinnan kupeessa Janakkalassa toimiva Harviala Oy kasvat-
taa puutaimia noin 90 hehtaarin alueella. Omien taimien lisäksi
yrityksen myyntivalikoimaa täydentävät koristepensaiden ja perenno-
jen sopimuskasvattajat ympäri Suomen sekä kasvien maahantuonti.

”Asiakkaitamme ovat kunnat ja julkisyhteisöt, ammattirakentajat ja tukkurit. Harvialan markkina-alue on koko Suomi, ja osa tuotannosta menee myös vientiin”, toimitusjohtaja *Inari Jansson* kertoo.

Harvialan työkonekalustoon kuuluu kolme Avant-kuormaajaa. Mallit ovat 635, 750 ja 860i.

”Tämän lisäksi vuokraamme käyttöömme muutaman ekstra-Avantin sesonkiaikoina keväisin ja syksyisin.”

Kuormaajia käytetään Harvialassa taimikuormien lastaamiseen ja purkuun, sekä varastologistiikkaan ja monenlaisiin ulkotöihin.

”Viher- ja ympäristörakentamisessa kuormaajia on käytetty paljon, ja niissä töissä ne ovat olleet aivan ylivoimaisia. Avant on pieni ja ketterä. Harvialan töihin ei ole olemassa muuta varteenotettavaa vaihtoehtoa”, Inari sanoo.





750 ja 635 työn touhussa. Taimet siirtyvät ketterästi kapeillakin käytävillä. Hydrauliset trukkipiikit ovat portaattomasti säädettäviä ja helpottavat työskentelyä.

Kuvat: Wille Nyysönen



Pienempiä Avant 600- ja 700-sarjalaisia käytetään Harvialalla etenkin keräilyssä ja moneen taipuvina yleisapukoneina. Inari kehuu Avantin pientä kääntösädettä, joka on hyödyksi, kun ajetaan esimerkiksi sisään varastoon.

”Kapeissa tiloissa on myös pystyttävä peruuttamaan ja kääntelemään trukkipiikkejä ketterästi.”

Suurin kuormaajamalli Avant 860i on Inarin mukaan oikea taimitarhan työjuhta.

”Avant 860i on kaikkeen Harvialan perustekemiseen varsin passeli kuormaaja, jolla selvittää arjen tavallisimmista töistä hyvin. Sen nostokyky on selvästi parempi kuin pienempien mallien, joten sitä käytetään paljon esimerkiksi painavampien aitaelementtien tai suurempien puiden liikutteluun.”

Työlaiteilla lisätehoa

Avantin työlaiteista Harvialalla on käytössä hydrauliset trukkipiikit, niittomurskain ja lakaisukone. Inari kertoo, että Harvialan työntekijät ovat tykättyneet erityisesti hydraulisiin piikkeihin.

”Lastin käsittely on sujuvaa portaattomasti säätävien piikkien ansiosta.”

Harvialan puupelloilla Avantin niittomurskain on ahkerassa käytössä, ja työlaite edesauttaa myös Harvialan hiilijalanjäljen kaventamisessa.

”Puuvivistöjen välissä kasvava heinä leikataan ja murskataan paikalleen, jolloin heinä kompostoituu tehokkaasti puupelloilla. Tämä maapohjan päälle syntyvä heinämurskepeite on myös Harvialan hiilijalanjäljen kannalta hyvä asia.

Perinteinen äestäminen vapauttaisi enemmän hiilidioksidia ilmakehään.”

Inari näkee, että Avantin kuormaajat, työkonet ja vuokraukset muodostavat hyvän selkänöjan Harvialan toiminnalle.

”Meille on tärkeää, että yhteistyö sujuu hyvin laitetoimittajan kanssa. Takuuasiat ja vuokraamiset ovat hoituneet aina mutkattomasti. Avantilla palvelu ei lopu kuormaajan oston”, Inari Jansson sanoo. ●

Harviala Oy

- Harviala Oy on Suomen vanhimpia taimistoja ja vanhin puutaimisto Suomessa. Harvialan juuret ulottuvat jopa keskiajalle, jolloin Harvialan kartano on perustettu.
- Osakeyhtiönä Harviala on toiminut vuodesta 1913. Tuolloin toiminta keskittyi vielä metsitystaimien kasvattamiseen oman metsänhoidon tarpeisiin.
- Harvialan toiminta ja valikoima on laajentunut vuosikymmenten saatossa kattamaan puutaimien lisäksi koriste- ja hyötykasveja sekä ympäristötuotteiden kuten viherakentamistuotteiden ja -materiaalien maahantuontia.



Tehtaan tuotantotahti kiihtyy

Kevään 2022 aikana rikoimme tuotantoennätyksiä lähes viikoittain, ja tuotantomäärät ovat kasvaneet viime vuodesta yli 20 prosenttia. Koronahaasteet ovat väistyneet, mutta komponenttisaatavuudessa on yhä haasteita.

”Poikkeusajasta huolimatta olemme pystyneet kasvattamaan tuotantomääriä lähes 40 prosenttia vuodesta 2020. Iso onnistuminen on saatu aikaan yhdessä, ja tehtaan väen osuus on ollut tässä olennainen. Olemme luovineet tuotannon ja hankinnan puolella komponenttisaatavuudesta riippuen joustavasti ja mukautuvasti”, kertoo tuotantojohtaja *Saku Vastamäki*. ●

Nimityksiä

Teemu Heinola aloitti tammikuussa PLM-kehityspäällikkönä. Teemu kehittää Avantin tuotteiden elinkaarenhallinnan järjestelmiä ja prosesseja. Teemulla on pitkä kokemus mekaniikkasuunnittelun järjestelmien ylläpidosta ja PLM-integraatiosta.

Heikki Lamula aloitti helmikuussa tuoteturvallisuusinsinöörinä. Heikki koordinoi tuoteturvallisuuteen ja vaatimustenmukaisuuteen liittyviä riskienarvioiteja sekä avustaa tuotetietoa tukevien dokumenttien saatavuudessa ja testien toteutuksessa.

Jari Heininen nimitettiin maaliskuussa Avantin tietohallintojohtajaksi. Jari on vinyt läpi lukuisia Avantin IT-projekteja vuodesta 2017. Jari vastaa yrityksen liiketoimintatekniologioiden ja digitalisaation kokonaisvaltaisen kehittämisen, hankinnan ja ylläpidon koordinoinnista.

Jani Heinonen aloitti ostajana maaliskuussa. Janilla on kokemusta oston, varastohallinnan ja jälkimarkkinan eri tehtävistä. Avantilla Janin päävastuualueina ovat varaosien ostot sekä varaosatoimintojen kehitys.

Jari Karppinen aloitti maaliskuussa teknisenä dokumentoijana. Jarin työhön kuuluvat työlaitteiden käyttöohjeet ja niiden riskinarviointi sekä käänöskoordinointi. Jarilla on pitkä kokemus teollisuuden tuotekehityspuolelta, erityisesti dokumentointi-insinöörin tehtävistä.

Liisa Pohjonen aloitti maaliskuussa teknisenä dokumentoijana. Liisa keskittyy pääasiallisesti kuormaajien käyttöohjeiden laadintaan.

Kenneth Emet aloitti huoltoinsinöörinä toukokuussa. Toimenkuvaan kuuluvat huolto- ja varaosatoimintoihin liittyvät tehtävät Etelä-Suomen alueella. Kenneth on toiminut aiemmin sekä valtuutettuna Avant-huoltoliikeryrittäjänä että maansiirtopuolella huolto- ja varaosatoiminnoissa.



Uusia kiinteistöjä Avantille

Avant osti vuoden 2022 alussa kolme eri kiinteistöä Ylöjärven tehtaan tuntumasta osoitteista Huurretie 5 ja Huurretie 7. Yhteenlaskettu pinta-ala on noin 1,4 hehtaaria. Tontit hankittiin Avantin kasvustrategiaa noudattaen. Huurretie 7:ään myöhemmin saneerattavat tilat palvelevat ensi alkuun Avantin tuotekehityksen tarpeita. ●

Logistiikkakeskus ja lähettämö laajenevat

Ylöjärven tehtaan yhteydessä toimivan logistiikkakeskuksen rakennus- ja laajennustyöt valmistuvat kesällä. Uudistus tuplaa keskusvaraston sekä tavaran vastaanoton kapasiteetin. Uuteen lähettämöön on tullut rekoille viisi uutta lastauspaikkaa neljän aiemman lisäksi. ●

Klaus Kortesaari aloitti huoltoinsinöörinä toukokuussa, toimenkuvana huoltoneuvonta ja takuukäsittely. Klaus on toiminut aikaisemmin maahantuontiyrityksessä ja vastaan-
nut tuotetuesta sekä takuutoiminnoista.

Jaakko Jytilä aloitti toukokuussa Avant Center -verkoston johtajana. Jaakko hallinnoi uudessa tehtävässään kotimaan myyntiverkoston operatiivista toimintaa. Hän myös jatkaa kotimaan myyntipäällikkönä.

Kari Autio on nimitetty Itä-Suomen aluemyyntipäälliköksi sekä kotimaan Avant Center -verkoston kehitysjohtajaksi. Kari myi aiemmin Avanteja oman yrityksensä, Konepalvelun, kautta. Hän siirtyi Avantin palvelukseen kesäkuussa yrityskaupan myötä.

Jorma Venäläinen aloitti kesäkuussa Avantin Keski-Suomen aluemyyntipäällikkönä, ja hän vastaa Jyväskylän tulevasta Avant Centeristä. Jormalla on jo noin kolmen

vuosikymmenen kokemus maatalouskoneiden ja Avantiin myynnistä.

Hanna Niemenlehto aloitti kesäkuussa Pirkanmaan aluemyyntipäällikkönä. Ylöjärven Avant Centerissä toimiva Hanna on työskennellyt Avantin palveluksessa jo yli 10 vuotta. Hän vastaa työssään tuttuun tapaan alueensa konemyynnistä.

Jari Laukkanen aloitti toukokuussa Länsi-Suomen aluemyyntipäällikkönä, ja hän vastaa tulevaisuudessa Turun seudulle perustettavasta Avant Centeristä. Jarilla on pitkä kokemus konemyynnistä ja Avanteista.

Timo Talvitie aloitti toukokuussa Pohjanmaan aluemyyntipäällikkönä. Timo vastaa työssään Seinäjoen tulevasta Avant Centeristä. Kokenut konkari on tehnyt konekauppaa jo 20 vuotta. ●

Avant-myynti palvelee sinua ympäri Suomen!



AVANT®

Avant Center Ylöjärvi

Ylötie 1, 33470 Ylöjärvi
Myynti, 03 347 8825
myynti@avant.fi

Avant Pohjanmaa

Rullatie 6, 60510 Seinäjoki
Timo Talvitie, 040 055 2000
timo.talvitie@avanttecno.com

Avant Länsi-Suomi

21420 Lieto
Jari Laukkanen, 045 139 4996
jari.laukkanen@avanttecno.com

Avant Itä-Suomi

Osaketie 7, 51900 Juva
Kari Autio, 040 018 8307
kari.autio@avanttecno.com

Avant Keski-Suomi

Kuormaajantie 15, 40320 Jyväskylä
Jorma Venäläinen, 050 475 5547
jorma.venalainen@avanttecno.com