

AVANT®

AVANT® e5 e6

volledig
elektrische aangedreven
shovels



MIA\|Vamil
APPROVED

De laagste prijs voor een kniklader:
info@avantmachinery.be



AVANT® e5 e6

- ✓ geen uitstoot
- ✓ minimaal geluidsniveau
- ✓ kostenefficiënt
- ✓ volledig elektrisch aangedreven
- ✓ batterij lader gemonteerd in de machine
- ✓ maakt gebruik van standaard AVANT toebehoren

AVANT e5 | Specificaties



De AVANT e5 is:

- ... volledig elektrisch aangedreven
- ... uitgerust met een onderhoudsvrije AGM batterij: Absorbent Glass Mat batterijen hebben een hogere levensduur dan traditionele lood-zuur batterijen
- ... voorzien van 2 jaar volledige fabrieksgarantie

Standaard uitrusting

- Telescopische laadarm
- Geïntegreerde acculader
- Variabele rijpomp
- Optidrive rij-systeem
- Anti-sper
- Multiconnector
- Geveerde zetel met armsteunen en veiligheidsgordel
- Brede 23*10,50-12 tractie of grasbanden (naar keuze)
- Grote hydraulische oliekoeler
- ROPS veiligheidsframe mét FOPS canopy
- Automatisch inschakelbare elektro-hydraulische handrem
- Geïntegreerde LED werklichten vooraan van 700 lumen
- Avant Guard

Kenmerken

- Afmetingen* (lxbxh) 2570 x 1130 x 1985 mm
- Gewicht 1590 kg
- Rijsnelheid 10 km/u
- Olietoevoer hydr. functie 30 l/min
- **Hefhoogte 2790 mm**
- **Hefvermogen 1000 kg**
- Batterijcapaciteit 13,6 kWh

* afhankelijk van bandenkeuze

De laagste prijs voor een kniklader:
info@avantmachinery.be



Ga langs bij één van de 40 AVANT-centers in België en Nederland:
verkoop, service en verhuur steeds in uw buurt

www.avantmachinery.be

AVANT e6 | Specificaties

AVANT[®] e6

De AVANT e6 staat op de milieulijst MIA-VAMIL (F3410). Deze shovel komt hierdoor in aanmerking voor investeringsaftrek én voor de Willekeurige afschrijving milieu-investeringen.

De AVANT e6 is:

- ... volledig elektrisch aangedreven
- ... **de eerste kniklader op de markt met een lithium-ion batterij**
- ... voorzien van 2 jaar volledige fabrieksgarantie

Standaard uitrusting

- Telescopische laadarm
- Geïntegreerde acculader
- Variabele rijpomp
- Optidrive rij-systeem
- Anti-sper
- Multiconnector
- Geveerde zetel met armsteunen en veiligheidsgordel
- Brede 23*10,50-12 tractie of grasbanden (naar keuze)
- Grote hydraulische oliekoeler
- ROPS veiligheidsframe mét FOPS canopy
- Automatisch inschakelbare elektro-hydraulische handrem
- Geïntegreerde LED werklichten vooraan van 700 lumen
- Avant Guard

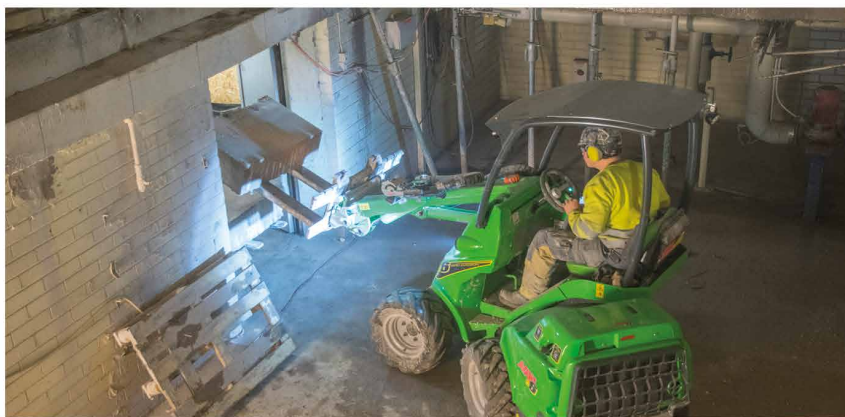
Kenmerken

- Afmetingen* (lxbxh) // 2570 x 1130 x 1985 mm
- Gewicht 1590 kg
- Rijsnelheid 10 km/u
- Olietoevoer hydr. functie 30 l/min
- **Hefhoogte 2790 mm**
- **Hefvermogen 1000 kg**
- Batterijcapaciteit 13,6 kWh

* afhankelijk van bandenkeuze

De laagste prijs voor een kniklader:

info@avantmachinery.be



Ga langs bij één van de 40 AVANT-centers in België en Nederland:
verkoop, service en verhuur steeds in uw buurt

www.avantmachinery.be