

jaargang 2 | editie 2

AVANT MAGAZINE

AVANT[®]



▶ **Ontdek de nieuwe AVANT 423 en AVANT 523**

Een stillere motor geeft de nieuwe machines meer kracht en koppel.

▶ **AVANT in Zuid-Amerika**

Het verhaal over hoe AVANT groeit op dit interessante continent

▶ **Investering in poedercoat-lijn**

Volledig geautomatiseerd en ook nog eens de grootste in Finland!

4-6

Knikladers | Een nieuwe koppel bij AVANT

8-10

Aanbouwwerktuigen | Nieuwe AVANT aanbouwwerktuigen

11

Online | Nieuwe AVANT website & webshop

12-13

In de kijker | De R-serie

14-15

Interview | Boomverzorging Bruno Lambrechts

16-17

AVANT centers | Maak kennis met onze nieuwe centers

18-19

Interview | Zwembadbouwer Jeffrey Veys

20-21

Interview | Aannemer Fabrice Nibus

22-23

Interview | Peter Nelissen van zorgbedrijf Tevona

24-25

AVANT Story | AVANT verovert nu ook Zuid-Amerika

26-27

AVANT Story | Alles in het teken van de toekomst

28-29

Facebook | Berichten van onze Facebookfans

30

AVANT Story | Investing in poedercoatlijn**AVANT Story** | Portret Irene Vandaele

12-15/12

Noord-Nederlandse Landbouwbeurs

WTC Expo

NL - Leeuwarden

26-30/12

Jumping Mechelen

Nekkerhal

BE - Mechelen

10-13/01/19

'AgriFlanders'

Flanders Expo

BE - Gent

15-17/01/19

'De Groene Sector Vakbeurs'

Evenementenhal Hardenberg

NL - Hardenberg



Tom Raepers
CEO AVANT MACHINERY nv

Terwijl u dit nummer leest van **ons AVANT-magazine**, is onze fabrikant al druk in de weer om z'n programma 2019 voor te stellen. Bij een laatste bezoek, in oktober, kregen we de kans om alle nieuwigheden te zien voor **het komende jaar**.

Over de belangrijkste nieuwigheid kregen we meteen de **strengste zwijgplicht** ooit opgelegd. Dus in dit nummer gaat u géén foto's zien van onze nieuwbakken **grootste AVANT** ooit! Daarvoor is het wachten op **BAUMA (april '19)** waar deze nieuwe serie officieel zal worden voorgesteld.

Milieu ligt ons vandaag nauw aan het hart! Tegen **Zomer 2019** zal AVANT 's ganse gamma voldoen aan de **nieuwste Europese emissienormen**. Deze belangrijke bijdrage aan een beter milieu zal geen reden zijn om u, onze klant, te straffen: de prijzen van onze nieuwe machines zullen quasi **onveranderd** blijven.

Het einde van **2018** is al bijna in zicht. Het begint routine te worden want voor het vijfde jaar op rij sluiten we af met een **significante dikke plus!** Méér dan **425 nieuwe AVANT-machines en plus 2000 aanbouwdelen** zullen eind 2018 hun weg gevonden hebben naar een nieuwe multifunctionele job. Uiteraard stemt dit tot nuchtere **euforie** waarbij we nu nog méér dan ooit **focussen** op de best mogelijke ondersteuning van onze trotse eindgebruikers.

Trotse? Inderdaad! Marktonderzoek heeft namelijk uitgewezen dat AVANT-eigenaars **de meest trotse eigenaars** zijn van een kniklader. En met deze vaststelling in het achterhoofd durven we niet anders dan de lat wéér een beetje hoger leggen...tot het volgende AVANT-magazine!

Veel leesplezier!



EEN NIEUW KOPPEL BIJ AVANT

In het voorjaar van 2018 lanceerde AVANT Tecno twee nieuwe modellen. De AVANT 423 en de AVANT 523 vervangen de bestaande 420 en 520-modellen en zorgen voor meer kracht en koppel in de 400- en 500-Serie. Verder werd er de nodige aandacht besteed aan het design van de machines wat vooral tot uiting komt in het vernieuwde achterframe.

Het hoofddoel van de aanpassingen was om de AVANT-machines uit de lichtere klassen efficiënter en stiller te maken. “En de nieuwe machines, die begin maart in productie gingen, tonen aan dat we in ons opzet geslaagd zijn”, zegt Jussi Jutila, R&D-ingenieur en verantwoordelijk voor de ontwikkeling van nieuwe producten bij AVANT Tecno.

Meer kracht maakt het rijden comfortabeler

De nieuwe, grotere Kubota D902-motor voegt meer kracht toe aan de AVANT 400- en 500-Serie. De nieuwe motor produceert tot 50 procent meer koppel bij laag toerental. Dit is duidelijk merkbaar wanneer de machine werkt op lagere snelheid. Vooral bij rechtdoor rijden valt het verbeterde koppel op en wordt het rijden veel comfortabeler. Bovendien blijft het koppel, ook bij hoger toerental, aanzienlijk hoger.

Stillere motor

Afgezien van het feit dat de nieuwe motor efficiënter is, werd hij ook stiller. De omkastingsring werd aangepast waardoor de geproduceerde decibels beter opgevangen worden. Een tweede element dat het geluidsniveau reduceert is het gebruik van een ventilator met een lager vermogen.

“We hebben eveneens speciale aandacht gegeven aan het verbeteren van het koelsysteem voor de motor. Het nieuwe ontwerp maakt het gebruik van een kleinere koelventilator mogelijk. Koelventilatoren waren tot voor kort een voorname bron van geluidsoverlast. Met het nieuwe, weldoordachte ontwerp van de AVANT 423 en 523 hebben we hier een mouw aan kunnen passen, waardoor beide machines merkkelijk minder decibels produceren”, aldus Jussi.

Kort samengevat:

- Meer pk's
- 50% meer koppel
- Stillere motor





Praktisch ontwerp

Het nieuwe ontwerp van de achterkant van de AVANT 423 en AVANT 523 is praktischer en opgebouwd uit duurzame componenten. Het vernieuwde design maakt de diverse motoronderdelen gemakkelijker bereikbaar. Bovendien maakt het aangepaste radiatorrooster, met de zeer elegant ingewerkte (optionele) hydraulische koppelingen achteraan, de machine niet alleen mooier, ook de luchtstroom van en naar de radiator wordt er aanzienlijk door verbeterd.

Optidrive™

De AVANT 523 beschikt tevens over het nieuwe, geavanceerde Optidrive™-concept.

Iets meer dan een jaar geleden introduceerde AVANT een nieuwe, innovatieve manier om de prestaties en de werking van het aandrijvingscircuit te verbeteren. Elke AVANT wordt immers aangedreven door 4 hydraulische rijmotoren, die elk afzonderlijk hun vermogen overbrengen naar de wielen. De hydraulische olie voor de aansturing hiervan stroomt onder druk door tal van slangen, koppelpunten en ventielblokken.

Dit resulteert in wrijving waardoor de olie opwarmt. Hoe meer slangen en koppelpunten er in het aandrijvingscircuit aanwezig zijn, hoe sneller de hydraulische olie opwarmt. Deze extra warmte die door het aandrijvingscircuit gegenereerd wordt, neemt een deel van het vermogen van de motor weg en vermindert de kracht die nodig is voor het eigenlijke werk. Met het Optidrive™-aandrijvingscircuit wordt het aantal hydraulische slangen en koppelingen aanzienlijk verminderd, waardoor de wrijving en bijhorende opwarming drastisch verlaagt en de prestaties van de machines nog verlagen.

“Ons nieuwe Optidrive™-aandrijvingscircuit werd reeds in 2017 geïntroduceerd op alle modellen van de 700-Serie. Nu het ook standaard is op de 200-, 500- en 600-Serie kunnen ook de gebruikers van de lichtere modellen, zoals de AVANT 523, genieten van de voordelen die het systeem met zich meebrengt. Optidrive™ vraagt minder energie tijdens het werken met de machine en is daarom ook een voordeel tijdens het werken met andere AVANT-modellen”, vult Jussi nog aan.

—
Ontdek ons volledig
assortiment op
avantmachinery.be
—



AVANT Original Parts
#smartpartnership

AVANT[®]



One will get you there.
One might leave you there.

Alle AVANT Original Parts zijn verkrijgbaar in onze webshop:
www.avantmachinery.shop



NIEUWE AVANT AANBOUWERKTUIGEN

- 360° rotator
- Overtopfrees
- Borstel met opvangbak
- Klepelmaaier op hydraulische arm
- Sneeuwschuif 1400
- Sneeuwschuif 2000-2500

1 | 360° ROTATOR

De rotator (A424406) is uitgerust met draaikrans lagers en een hydraulische motor die een continue rotatie van 360° van het toebereid toelaat. Hierdoor is het mogelijk om palletvorken, bakken en andere niet-hydraulische toebereid zoveel als nodig te laten roteren. De laadcapaciteit van de rotator is 1.200 kg.

Art.	Omschrijving
A424406	360° rotator



2 | OVERTOPFrees

De nieuwe overtopfrees is een krachtige grondbewerkingstool voor zowel de renovatie van oude gazons als voor het frezen van met stenen vervuilde grond. De frees wordt rechtstreeks hydraulisch aangedreven: de hydraulische motor is op de as gemonteerd. De messen van het blad frezen de grond en het rooster aan de voorkant van de as houdt de opgaande stenen beneden, waardoor de rotor ze terug onder woelt wat resulteert in een vlak zaaivlak. De bewerkingsdiepte kan traploos worden aangepast door de hoogte van de egaliseerrol te wijzigen. Het in de hoogte verstelbare mes tussen de frees en het rooster egaliseert reeds, waarna de roller alles mooi afwerkt. In het najaar van 2018 komen er twee modellen op de markt: 1200 mm (A425119) en 1500 mm (A37430) werkbreedte.

Ideaal voor:

de aanleg van gazonbeddingen

- Verwerkt stenen in de ondergrond
- Eenvoudiger en goedkoper ontwerp
- Directe aandrijving i.p.v. met ketting (minder onderhoud nodig)
- Zeer sterk werktuig
- Interessante prijsstelling
40% goedkoper dan voorheen

Art.	Omschrijving
A425119	Overtopfrees 1200 Werkbreedte: 1200mm Werkbreedte rol: 1400mm Totale breedte: 1530mm Werkdiepte: 0-150mm Gewicht: 250kg
A37430	Overtopfrees 1500 Werkbreedte: 1500mm Werkbreedte rol: 1700mm Totale breedte: 1830mm Werkdiepte: 0-150mm Gewicht: 295kg



3 | BORSTEL MET OPVANGBAK

De nieuwe borstel met opvangbak 1100 (A36883) is hoofdzakelijk ontworpen voor gebruik op de AVANT 200-, 400- en 500-serie. Hij vervangt de oude borstel met opvangbak 1050 die al sinds 1997 in productie was. De borsteldiameter bedraagt 500 mm en bestaat uit 32 verschillende borstelementen die één per één vervangen kunnen worden. De borstel is uitgerust met het OPTIFLOAT™-zweefstelsysteem en 3 grote steunwielen, waardoor de veegresultaten ook op oneffen oppervlakken optimaal zijn. Om slijtage aan de borstelementen te verminderen, kan de hoogte van de borstel manueel aangepast worden.

De opvangbak van 80 l wordt voor de borstel gemonteerd en kan hydraulisch geledigd worden. Een zijborstel en een sproeisysteem tegen de verspreiding van stof zijn beschikbaar in optie.

Good 2 know:

- Vooral bedoeld voor gebruik op de 200-, 400- en 500-serie
- Uitgerust met Optifloat-zweefstelsysteem voor optimale veegresultaten, zelfs op oneffen oppervlakken
- Hoogte van de borstel kan manueel aangepast worden
- Hydraulische lediging van de opvangbak (80l) mogelijk



Art.	Omschrijving
A36883	Borstel met opvangbak + zijborstel: neen + sproeisysteem: neen
A426229	Borstel met opvangbak + zijborstel: ja + sproeisysteem: neen
A426231	Borstel met opvangbak + zijborstel: ja + sproeisysteem: ja



4 | KLEPELMAAIER OP HYDRAULISCHE ARM

De bestaande AVANT-klepelaar is nu ook verkrijgbaar op een hydraulische arm (A37213) voor het eenvoudig maaien van bermen en hellingen. De telescopische arm strekt zich zijdelings tot 1,0m uit, wat betekent dat de reikwijdte van de klepelmaaier oploopt tot maximaal 2,9m vanuit het middelpunt van de kniklader. De actieradius van de jib-arm bedraagt max. 45° naar beneden en 90° naar boven, vanuit horizontale positie.

Het optionele elektrische sturingspakket voor aanbouwwerktuigen (A36878) op de joystick is noodzakelijk voor het bedienen van de klepelmaaier met zij-arm. Om de zij-arm in balans te houden,

wordt er een set zijgewichten van 180 kg (A49063) gemonteerd op het andere uiteinde van de arm.

Good 2 know:

- Opgebouwd uit een rechte telescopische arm en jib-arm
- Max. 1,0 m uitschuifbaar
- Beweging jib-arm max. 45° neerwaarts en 90° opwaarts vanuit horizontale positie
- Reikwijdte naar de zijkant van max. 2,9 m

Art.	Omschrijving
A37213	Klepelaar op hydraulische arm

5 | SNEEUWSCHUIF 1400

Het ideale gereedschap voor het verwijderen van sneeuw. De sneeuwschuif (A36649) kan zowel uitgerust worden met een stalen ijsmes als met een rubberrand om sneeuw te verwijderen. Ze is voorzien van een veiligheidsmechanisme met veer ter beveiliging voor het raken van eventuele obstakels onder de sneeuw. De schuifhoek wordt hydraulisch links of rechts ingesteld.

- Budgetvriendelijk dozerblad, zeer geschikt voor het verwijderen van sneeuw
- Geveerd veiligheidsmechanisme voor verbeterde veiligheid
- Twee solide glijplaten standaard, reduceert slijtage aan het mes en verbetert de wendbaarheid
- Verlengstukken (2x180 mm), ijsmes en rubberrand als optie verkrijgbaar

6 | SNEEUWSCHUIF 2000-2500

Hydraulisch instelbaar gereedschap voor het verplaatsen van sneeuw en ijs.

Volledig nieuw ontwerp, waarbij het mes hoger en meer gebogen is dan bij eerdere modellen. De sneeuwschuif (A36123 (2000mm) - A36251 (2500mm) is voorzien van een geveerd mechanisme als beveiliging voor het raken van eventuele obstakels onder de sneeuw.

Het volledig nieuwe zweefstelsel zorgt ervoor dat het mes verticaal zweeft, waardoor het werken op ongelijke oppervlakken aanzienlijk vergemakkelijkt wordt. Het mes kan ook zijdelings zweven (+-10°) en het kan handmatig in drie verschillende posities worden aangepast:

- Vrij zwevend: zowel verticaal als zijdelings
- Enkel zijwaarts: zonder verticaal zwevende werking
- Stabiele positie: zowel verticaal als zijwaarts vergrendeld

Good 2 know:

- Twee solide glijplaten die de slijtage van het mes verminderen en de manoeuvreerbaarheid verbeteren
- Robuuste constructie en hoger mes, met veerbeveiligingsmechanisme, ontworpen voor professioneel gebruik
- Aanbevolen voor professionele sneeuwverwijdering op grotere oppervlaktes
- Standaard verstelbare verlengstukken (2 x 310 mm), kunnen recht of in v-positie gemonteerd worden
- Steunwielen beschikbaar in optie voor constantere werkhogte bij het werken op oneffen oppervlakken

Art.	Omschrijving
A36649	Sneeuwschuif 1400
A36123	Sneeuwschuif 2000
A36251	Sneeuwschuif 2500





NIEUWE AVANT WEBSITE & WEBSHOP

Website:
www.avantmachinery.be
www.avantmachinery.nl
 Webshop:
www.avantmachinery.shop



De digitale evolutie blijft zich, ook bij AVANT, gestaag voortzetten. Dit resulteerde recent in een compleet nieuwe website en webshop.

Beide platformen zijn op elkaar afgestemd en opgesteld in dezelfde algemene huisstijl van AVANT om het geheel nog overzichtelijker te maken.



Website pagina '500-serie'



Website pagina 'detail 500-serie'



Webshop pagina 'home'



Webshop pagina 'aanbouwwerktuigen'

Website

www.avantmachinery.be
www.avantmachinery.nl

Op de nieuwe websites www.avantmachinery.be en www.avantmachinery.nl kan u zeer eenvoudig en overzichtelijk alle info vinden omtrent het volledige gamma van AVANT-knikladers en hun toebehoren.

De nieuwe website is zeer compleet: alle technische gegevens, samen met fotomateriaal en video's van machines en toebehoren in werking staan er op vermeld, evenals een overzicht van het AVANT-verhuurgamma en het aanbod van tweedehandsmachines.

Door de rubriek "contactinfo" met alle adresgegevens van de AVANT-verdelers in België en Nederland te raadplegen, wordt het zeer eenvoudig om een AVANT-Center in uw buurt te vinden.

Webshop

www.avantmachinery.shop

De nieuwe AVANT-webshop biedt aan de AVANT-klanten de mogelijkheid om online toebehoren, onderdelen, serviceproducten en merchandising aan te kopen.

Ontdek de nieuwe AVANT-webshop snel op: www.avantmachinery.shop



DE R-SERIE

De R-Serie is de a-typische kniklader in het Avant-gamma. Bij de traditionele Avant-knikladers neemt de bestuurder plaats op het voorste gedeelte van het chassis. Bij de R-Serie daarentegen is dit net omgekeerd en zit de bestuurder op het achterste gedeelte.

Er zijn 2 modellen beschikbaar: De R28, die qua afmetingen en prestaties overeenkomt met de traditionele AVANT 528 en de R35, die in grote lijnen vergelijkbaar is met de AVANT 635.

Standaardkenmerken R-serie

- Telescopische hefarm
- Multiconnector voor hydraulische aanbouwwerktuigen
- Hydraulische oliekoeler
- Gecertificeerd ROPS-veiligheidsframe met FOPS-dak
- LED-werkverlichting vooraan (1.000 lumen)
- Hydrostatische vierwielaandrijving
- Geveerde en verwarmde zetel met armlenningen en veiligheidsgordel

R-Serie ten opzichte van de andere AVANT-series

- Bestuurderszetel op het achterste gedeelte van het chassis
- Gebaseerd op de AVANT 500- en 600-serie (R28 = 528 - R35 = 635)
- Zelfde afmetingen als de 500- en 600-serie, enkel 10cm hoger
- Hefvermogen:
 - » in rechte toestand: zelfde hefvermogen als de traditionele 500- en 600-serie
 - » in volledig geknikte toestand: 150 kg minder dan de 500- en 600-serie
- Zelfde draaicirkel als de 500- en 600-serie, maar de cockpit van een R-serie begeeft zich niet buiten de draaicirkel van de wielen
- Niet compatibel met alle aanbouwwerktuigen (vb. graafarm)
- Geen LX- of DLX-cabine mogelijk

R-serie ten opzichte van de concurrentie

- Compactere machine: gemiddeld 50cm korter dan andere machines met hetzelfde aantal pk's
- Telescopische hefarm: bijna geen enkele andere machine van dezelfde aard is uitgerust met een telescopische hefarm
- Beter zicht van op de machine: aangezien de machine veel compacter is en de bestuurder dicht bij het aanbouwwerktuig zit, heeft hij een beter zicht op de uit te voeren werken
- Grotere stabiliteit: De R-serie beschikt over eenzelfde vast knikpunt als alle andere AVANT- modellen
- Lichtere machine: eenvoudiger te transporteren

Type	R28	R35
Lengte	2570mm	2570 mm
Breedte (standaard banden)	1130mm	1290 mm
Hoogte (standaard banden)	2130mm	2160 mm
Gewicht	1390kg	1460 kg
Standaard banden	23x10,50-12"	26x12,00-12
Transmissie, aandrijving	hydrostatisch	hydrostatisch
Trekracht	950 kp	1100 kp
Rijsnelheid	12 km/u	14 km/u
Olietoevoer hydraulische functie	36 l/min	66 l/min
Hydraulische oliekoeler	standaard	standaard
Draaicirkel binnen/buiten	995 / 2135 mm	898 / 2205 mm
Maximale hefhoogte (scharnierpunt)	2790 mm	2820 mm
Heftvermogen*	900 kg	1050 kg
Maximale uitbreeklast (50 cm)	1100 kg	1250 kg
Motor	Kubota D1105	Kubota V1505
Vermogen	19 kW (26pk)	28 kW (37,5pk)
Brandstof	diesel	diesel

* Gemeten 400 mm vanaf de aankoppelplaat, inclusief gewicht van het aanbouwwerktuig (70 kg)





INTERVIEW MET BOOMVERZORGER BRUNO LAMBRECHTS

We noemen hem onze 'Bruce'

Bruno Lambrechts, zaakvoerder van Boomverzorging Bruno, is één van de 20 Vlaamse gecertificeerde "European Tree Technicians". Recent werd hij beheerder van Huize Chartreuse, een voormalige boswachterssite in Holsbeek die de uitvalsbasis zal worden voor zijn activiteiten als boomverzorger. Huize Chartreuse wordt bovendien een educatief en ontspanningscentrum, waarin natuur en bos de centrale thema's vormen. Wij schoven de verbouwingsmaterialen even opzij voor een goed gesprek.

AVANT: Wat voor werk doet een boomverzorger precies?

"We houden ons vooral bezig met snoeiwerk en het vellen van dode bomen. Om dit te mogen doen, hebben al onze medewerkers eerst hun diploma als "European Tree Worker" moeten behalen. Ikzelf heb bovendien nog een bijkomend examen afgelegd om "European Tree Technician" te kunnen worden, waardoor ik bevoegd ben om advies aan, bijvoorbeeld openbare besturen, te verlenen omtrent de "gezondheidstoestand" van bomen en andere groenbeplantingen. De AVANT 635 wordt vooral ingezet voor het verplaatsen en sorteren van hout alsook het bouwrijp maken van terreinen. Onze "Bruce", zoals we hem noemen, kan uitgerust worden met een boomstammenklem op rotator, een hoogkiepbak, een palletvork of een klepelmaaier. Afhankelijk van andere jobs die zich in de toekomst aanbieden, kunnen we ons toebehorenpark verder uitbouwen."

AVANT: Hoe bent u bij AVANT terecht gekomen?

"Ik had reeds eerder een AVANT gehuurd en de machine beviel me wel. De eerste machine die ik huurde, een AVANT 528, viel echter net iets te licht uit. Daarom huurde ik ook nog een AVANT 635 en dat bleek een "perfect match" te zijn. Ik besloot dan ook vrij snel om tot een aankoop over te gaan. Dat ik alle machines op voorhand eerst kon huren, was echt een voordeel voor mij. Ik kon verder gaan met mijn werk,

maar tegelijkertijd toch de verschillende machines en hun toebehoren uittesten."

AVANT: Voelt u een verschil in uw dagdagelijks werk nu u een AVANT heeft?

"Ik heb intussen drie van onze oude machines kunnen verkopen, omdat onze nieuwe AVANT hun taken overgenomen heeft! Dankzij onze "Bruce" kunnen we nu met boomstammen door smalle ruimtes manoeuvreren. Vroeger gebruikten we hiervoor een minidumper. Ook onze minitractor met frontlader is intussen van de hand gedaan, omdat de AVANT in zijn plaats gekomen is. We moeten dus ook geen rekening meer houden met welke machine we 's morgens op de aanhangwagen moeten laden in functie van hetgeen we die dag moeten doen. Vroeger was dat al eens een gepuzzel. We laden onze "Bruce" op de kar, hangen hem achter de bestelwagen en zijn er mee weg! Het lage eigengewicht van de machine is eveneens een groot pluspunt. Zelfs met de toebehoren bij op de aanhangwagen, zijn we nooit overladen."

AVANT: Na het testen van de machine: wat gaf de doorslag om te kiezen voor AVANT?

"De stabiliteit! Dat was in het begin een zeer bizarre ervaring: ik was gewoon om met een ander merk van kniklader te werken en wist in welke situaties ik op mijn hoede moest zijn om niet om te kantelen met die machine. Met de AVANT nam ik die gewoonte automatisch over, maar dat bleek totaal niet nodig! De



AVANT bleef maar doorgaan en blinkt uit in stabiliteit op elke ondergrond. Hij blijft mij nog steeds verbazen!”

AVANT: En wat zijn je ervaringen nu, enkele maanden later?

“De machine maakt werken gewoon eenvoudiger en aangenamer. Niet lang geleden zijn we in een groot park enkele bomen moeten gaan opruimen. Vroeger gingen we daarbij als volgt te werk: eerst werd de boom omgelegd, waarna een eerste medewerker de takken er

De stabiliteit gaf de doorslag

af zaagde, een tweede de takken naar de hakselaar sleurde, waar een derde klaar stond om ze door de hakselaar te duwen. Tegenwoordig leggen we eerst alle bomen één voor één om, zaagt één medewerker de takken af en zorgt een tweede man op de AVANT voor het vervoeren én hakselen van het houtafval. Bijkomend voordeel bij deze specifieke job, was dat we geconfronteerd werden met een nest hoornaars in 1 van de stammen. “Bruce” nam de stam met nest en al op, legde hem opzij en de wespen werden verder met rust gelaten, zodat wij ons werk eveneens konden verderzetten.

En verder is de AVANT, door het grote gamma aan toebehoren, echt wel multi-inzetbaar! In plaats van 2 machines mee te nemen naar een werf, nemen we nu 1 AVANT met 2 toebehoren mee. Dat scheelt heel wat in logistiek en zeker in tijd. Door zijn compacte afmetingen is hij makkelijk te manoeuvreren in heel smalle ruimten, zelfs met zware lasten. Onze “Bruce” is op zeer korte tijd gewoon onmisbaar geworden!”

AVANT: We wensen u veel succes met Huize Chartreuse en danken u voor dit gesprek!



AVANT CENTERS MAAK KENNIS MET ONZE NIEUWE CENTERS

AVANT Machinery beschikt over een zeer uitgebreid netwerk van bijna 50 verkoop- en servicepunten in België en Nederland. Door de mooi uitgebalanceerde geografische spreiding van dit netwerk is er altijd wel een AVANT-center in de buurt waar u als klant voor de aankoop en huur van AVANT-machines en toebehoren en een perfecte service na verkoop terecht kan.

Voor de volledigheid vindt u een overzicht terug van alle huidige officiële AVANT-Centers in België en Nederland op de rechterpagina.



DEDOBBELEER

📍 Dedobbeleer Machines
Aalstsesteenweg 52b
B-9506 Geraardsbergen

📞 T 054 24 45 01
F 054 24 45 02

✉ info@dedobbeleer.pro
www.dedobbeleer.pro



FRANK AFSCHRIFT

📍 Frank Afschrift
Beentjesstraat 32
B-9850 Poesele

📞 T 09 371 82 93
F 09 371 63 81

✉ info@frankafschrift.be
www.frankafschrift.be



MONFORT S.A.

📍 Monfort S.A.
Sur la Forêt 16
B-5340 Sorée

📞 T 083 67 72 33
F 083 67 02 20

✉ info@monfortsa.be
www.monfortsa.be



QUALIMANDJARO

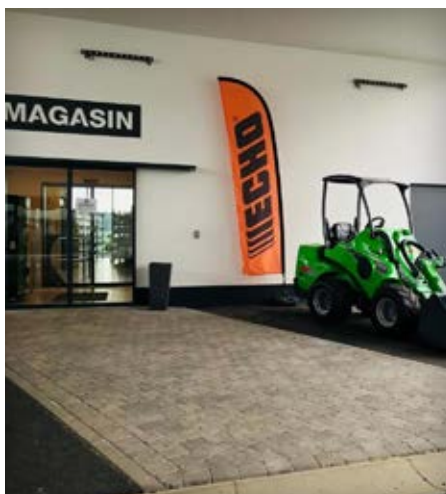
📍 Qualimandjaro
KMO Zone Zonneke 6
B-9220 Hamme

📞 T 052 48 12 50

✉ info@qualimandjaro.be
www.qualimandjaro.be



OVERZICHT AVANT CENTERS:



HF HOSLET S.A.

📍 HF Hoslet S.A.
Rue de Glatigny 8
B-1360 Perwez

📞 T 010 68 04 55
F 010 84 35 29

✉️ maxime@hflocation.be
www.hflocation.be



TUBOMA

📍 Tuboma
Gentstraat 198
B-9700 Oudenaarde

📞 T 055 33 03 31
F 055 31 83 31

✉️ info@tuboma.be
www.tuboma.be

BELGIE Vlaanderen

- **Vandaele Machinery** | 8780 Oostrozebeke | 056 67 40 11 | vandaele-machinery.be
- **Eurotrading Mortier** | 8480 Ichtegem | 050 21 73 60 | eurotradingmortier.be
- **Herssens-Tollenaere** | 9280 Moerbeke-Waas | 09 346 86 51 | her-to.be
- **Dedobbeleer Machines** | 9506 Geraardsbergen | 054 24 45 01 | dedobbeleer.pro
- **Tuboma Tuin- & Bouwmachines** | 9700 Oudenaarde | 055 33 03 31 | tuboma.be
- **Qualimandjaro** | 9220 Hamme | 052 48 12 50 | qualimandjaro.be
- **Frank Afschrift** | 9850 Poesele | 09 371 82 93 - frankafschrift.be
- **Maes** | 2460 Kasterlee | 014 85 01 62 | maes-nv.be
- **Maes** | 2322 Hoogstraten | 03 314 32 07 | maes-nv.be
- **Willemen** | 2550 Kontich | 015 32 30 30 | willemen-nv.be
- **Willemen** | 2200 Herentals | 014 26 18 97 | willemen-nv.be
- **Allebosch** | 1540 Herfelingen | 054 56 60 25 | allebosch.be
- **Robberechts Machines** | 1851 Humbeek | 02 251 74 80 | robberechts-machines.be
- **Martens Traktor** | 3960 Bree | 089 46 05 20 | martens-tractor.be
- **AVANT Machinery** | 3800 Sint-Truiden | 011 68 78 65 | avantmachinery.be

BELGIE Wallonië

- **Marchandise** | 4480 Engis | 085 31 15 91 | marchandise.be
- **Genin Pierre** | 5070 Fosses-la-Ville | 071 71 11 80 | genin-horticole.be
- **Genin Pierre** | 5021 Boninne | 081 21 13 60 | genin-horticole.be
- **Monfort** | 5340 Sorée | 083 67 72 33 | monfortsa.be
- **HF Hoslet Matériel & Location** | 1360 Perwez | 010 68 04 55 | hferrassement.be
- **Agricoparts** | 6600 Bastogne | 061 21 67 85 | agricoparts.be
- **CG Mat** | 5330 Assesse | 083 21 46 19 | cgmat.be
- **MC Guillaume** | 7170 Manage | 064 55 79 49 | mcguillaume.be
- **Loiselet & Fils** | 7800 Ath | 068 26 46 46 | loiselet.be
- **Keymolen Agri** | 1430 Rebecq | 067 63 64 07 | keymolen-agri.com

NEDERLAND

- **Middelveld Machines** | 7903 AD Hoogeveen | 0528 85 26 25 | middelveldmachines.nl
- **D. Kuipers Mechanisatie** | 8748 AC Witmarsum | 0517 53 30 30 | dkuipers.nl
- **Niestijl Mechanisatie** | 9628 TT Siddeburen | 0598 43 20 00 | niestijlmechanisatie.nl
- **Schoonhoven Service** | 8097 PR Oosterwolde | 0525 62 15 44 | schoonhovenservice.nl
- **De Nieuwstad** | 8211 AA Lelystad | 0320 23 08 30 | nieuwestad.nl
- **Witteveen Mechanisatie** | 7345 DE Wenum Wiesel | 0553 12 12 86 | imb-witteveen.nl
- **Veldman Mechanisatie** | 8106 PL Mariënheem | 0572 35 19 79 | imbveldman.nl
- **Veldman Mechanisatie** | 7688 PM Daarle | 0546 69 72 47 | imbveldman.nl
- **Munsterman** | 7051 DW Varsseveld | 0315 24 18 53 | munstermanbv.nl
- **Munsterman** | 7545 PG Enschede | 0534 31 18 88 | munstermanbv.nl
- **H. Koop** | 7587 PL De Lutte | 0541 51 50 53 | hkoop.nl
- **Jur Soetendaal** | 6741 JN Lunteren | 0342 40 13 22 | jursoetendaal.nl
- **Gebr. Bonenkamp Rivierenland** | 4004 JM Tiel | 0344 82 03 44 | gebrbonenkamp.nl
- **Gebr. Bonenkamp Techn. & Handel** | 3400 AD IJsselstein | 0306 88 09 99 | gebrbonenkamp.nl
- **Kraakman-Perfors** | 2215 RR Voorhout | 0252 21 12 88 | kraakman.com
- **Kraakman-Perfors** | 1901 JD Castricum | 0854 89 70 80 | kraakman.com
- **Notenboom Techniek** | 4797 SG Willemstad | 0168 46 25 49 | notenboomtechniek.nl
- **Buiten Gewoon Becx** | 5066 GJ Moergestel | 0135 13 11 40 | buitengewoonbecx.nl
- **Rienties Tuinmachines** | 5991 NW Baarlo | 0774 77 17 26 | rientiestuinmachines.nl
- **Rienties Tuinmachines** | 5823 AD Maashees | 0478 51 72 20 | rientiestuinmachines.nl
- **Wivo** | 5751 PX Deurne | 0493 31 46 56 | sproeien.nl
- **Wivo Grashoek** | 5985 NK Grashoek | 0773 08 25 40 | sproeien.nl
- **Slecoma** | 5427 DD Boekel | 0492 32 67 67 | slecoma.nl
- **Frissen Groen Techniek** | 6301 PM Valkenburg | 0436 08 92 00 | frissen.nl



Zwembad- bouwer rekent op AVANT

In hun zoektocht naar een aannemer voor een nieuw zwembad of de renovatie van een bestaand zwembad komen klanten steeds vaker terecht bij de firma Swim Fun uit Deerlijk. Zaakvoerder Jeffrey Veys en zijn team hebben dan ook al een stevige reputatie opgebouwd in de branche. Vorig jaar behaalden ze immers een bronzen medaille in het concours "Zwembadbouwer van het Jaar", een wedstrijd georganiseerd door het vakblad Zwembaden Plus en BSPA, de vakvereniging van zwembadbouwers. En ook dit jaar zijn ze opnieuw genomineerd om mee te dingen naar goud.

Jeffrey ontving ons recent voor een interview op 1 van zijn werven in het centrum van Kortrijk.

AVANT: Wat doe je specifiek op deze werf?

"De eigenaars van dit pand zijn begonnen met een grondige renovatie van hun bestaande huis. Tegelijkertijd beslisten ze om ook het zwembad achter de woning grondig onder handen te laten nemen. Door de drukte en het plaatsgebrek op de werf, is het niet altijd eenvoudig om ons werk te kunnen doen. Ook op andere werven, beschikken we vaak maar over zeer weinig doorgangsruimte om onze materialen

INTERVIEW MET
**ZWEMBADBOUWER
JEFFREY VEYS**

naar de achtertuin te vervoeren. Tot voor kort waren we dus dagelijks in de weer met het sleuren van ons materiaal van de straatkant tot op de plaats van het zwembad. Als fysieke arbeid kon dit tellen. Nu we onze AVANT hebben, is deze situatie echter danig veranderd.”

AVANT: Hoe ben je bij AVANT terecht gekomen?

“In feite heel eenvoudig: een kennis van mij had een AVANT. Ik ging er een zwembad installeren en hij stelde spontaan voor om zijn AVANT te gebruiken om de stabilisé ter plekke te krijgen. Hij gebruikt de machine vooral om zijn paardenstallen uit te mesten en hooi- en stobalen te vervoeren. Aangezien de machine daar toch stond, mochten we ze van hem gebruiken. Dat was ineens mijn eerste ervaring in het werken met een AVANT. Hoewel de lader, een AVANT 420, eigenlijk iets te licht was voor het werk dat wij er mee deden, maakte hij toch een zeer goede indruk op mij. Bovendien konden we al meteen vaststellen dat een AVANT een zeer stabiele en multifunctionele machine is. Uiteindelijk opteerden wij zelf om een AVANT 528 met bak, palletvork en graafarm aan te kopen.”

AVANT: Had je reeds andere machines in gebruik?

“Vroeger gebruikten we vooral grotere machines, die enkel ingezet werden voor het grove werk. Hierdoor kwamen we echter al te vaak in de problemen op werven met beperkte toegankelijkheid, waardoor we ons zijn gaan oriënteren in de richting van de aankoop van een compacte, maar zeer multifunctionele machine. En zo kwamen we bij AVANT terecht. Via de AVANT-verdeler in onze regio, de firma Vandaele Machinery uit Oostrozebeke, kregen we de mogelijkheid om een AVANT 528 uitgebreid te testen. Al snel bleek dat deze machine precies was waar we naar op zoek waren. Lang hebben we dan ook niet meer moeten twijfelen. Wat niet wilt zeggen dat we over één nacht ijs zijn gegaan, want we hebben ook nog een ander type machine getest. Maar dat leek ons minder degelijk.”



—
Nu we onze AVANT hebben moeten we niet meer dagelijks met materiaal sleuren
—

AVANT: Wat is er dan allemaal veranderd sinds je werkt met een AVANT?

“We kunnen veel sneller werken. Stabilisé aanvoeren vanop de straat tot aan het zwembad gaat nu gemakkelijk en snel. Ook de andere bouwmaterialen, zoals tegels, afdekluisen en -rollen voor boven de zwembaden, etc... worden met de AVANT ter plaatse gebracht. Met de graafarm op de machine kunnen we zeer snel anticiperen bij eventuele kleinere graafwerken. Hierdoor besparen we heel wat kosten en tijd.”

AVANT: Wat vind je het beste aan de AVANT?

“Zijn compacte afmetingen in combinatie met zijn kracht. Ondanks dat de AVANT vrij klein is, kan hij zeer zware lasten snel en veilig op de juiste plek afleveren. De bodem op een buitenwerf is heel vaak zeer ongelijk en ligt vol met hindernissen. Veilig en snel manoeuvreren in een dergelijke situatie is bijgevolg geen sinecure.”





INTERVIEW MET AANNEMER FABRICE NIBUS



De knecht op de werf

Entreprise Denis BVBA uit Ivoz-Ramet in de provincie Luik (B) is reeds 36 jaar actief in de bouw. Het bedrijf combineert verschillende activiteiten: totaalprojecten in de bouw inclusief omgevingswerken, algemene dakwerken en het plaatsen van geprefabriceerde modulaire constructies in houtskelet. Ook hun klantenbestand bestaande uit overheden, bedrijven en particulieren is zeer gediversifieerd. Zaakvoerder Fabrice Nibus vertelt ons honderduit over hun activiteiten en hoe de recente aankoop van een multifunctionele AVANT 745 hier perfect in past.

“Het gaat bijgevolg dus vaak over zeer uiteenlopende activiteiten, die een multifunctionele inzet van onze mensen vragen. Zo doen we volledige transformaties van gebouwen en plaatsen we evengoed drainages, installeren we waterzuiveringsinstallaties, leggen we parkings aan, etc...”

“Door het aanbieden van totaalprojecten, die we volledig in eigen beheer uitvoeren, proberen we ons te onderscheiden van de rest. Zo hebben we, bijvoorbeeld, recent een totaalproject uitgevoerd waarbij we een schoolgebouw volledig renoveerden, maar waarbij we tegelijkertijd ook de aanleg van de speelplaats en de omliggende tuin voor onze rekening namen, zonder dat we hiervoor een beroep moeten doen op onderaannemers. Onze medewerkers moeten dus van alle markten thuis zijn, net zoals de AVANT 745 die we recent aangekocht hebben.”

“Want het is dan ook een zeer polyvalente machine! Hij is in feite de knecht op de werf. Om het multifunctionele aspect van de machine maximaal te benutten, investeerden we eveneens in de aankoop van een aantal interessante toebehoren. Standaard was de machine uitgerust met een grondbak en een palletvork. “

“Andere toebehoren die we zeer frequent gebruiken, zijn de jib-laadarmen: met de vaste jib-arm verplaatsen we big bags en met de telescopische jib kunnen we lasten van 400kg tot wel 4,7m hoog

heffen! Dat laatste is vooral interessant bij de modulaire houtskeletbouw alsook bij de constructie van daken in het algemeen.”

“Bij het bouwen van een dak, blijft er altijd veel klein afval achter. Om alle restanten snel en gestructureerd te verzamelen, hebben we de AVANT-aanbouwcontainer gekocht. Met de telescopische laadarm brengen we hem tot op de gewenste werkhoogte, van waar we de stukjes afvalhout en dergelijke rechtstreeks in de container gooien. Als we terug beneden zijn, ledigen we de kleine container in onze grote container, die we aan de straatkant plaatsen.”

Het uitgebreide aanbod aan toebehoren sluit goed aan bij onze veelzijdige activiteiten



“Omdat we de netheid op onze werven hoog in het vaandel dragen, hebben we ons ook nog een veegborstel met opvangbak en sproei-installatie aangeschaft. Ook hiermee bieden we onze klanten een totaalservice aan met een volledig proper geveegde werf en voorliggende straat. We merken dat klanten het echt waarderen als we alles mooi en proper achterlaten.”



“Het meest bijzondere toebehoren op onze AVANT 745 vind ik de elektriciteitsgenerator, achteraan op de machine. Een zeer handig hulpmiddel want op de meeste werven is er ofwel helemaal geen elektriciteitsaansluiting aanwezig, of toch zeker niet in de onmiddellijke omgeving van waar we aan het werken zijn. Om niet altijd met ellenlange verlengkabels in de weer te moeten zijn, voorziet onze AVANT ons nu van de nodige stroom, zelfs 380V! De generator wordt aangedreven via een extra hydraulische koppeling achteraan op de machine waardoor we de hydraulische functie op de voorkant van de machine nog vrij hebben voor andere aanbouwwerktuigen.”



“Het feit dat we de AVANT eenvoudig op een aanhangwagen kunnen plaatsen en vervoeren achter onze bestelwagen, is voor ons ook een zeer interessant gegeven. Nog een ander groot voordeel is dat een AVANT in staat is om een even zware last te tillen, zowel recht als geknikt, waar je dit bij veel andere knikladers enkel vindt met machines met een veel hoger eigengewicht dan een AVANT. En die machines zijn op hun beurt weer te zwaar om te vervoeren op een normale aanhangwagen. Bij ons staat de AVANT, tijdens de weinige momenten dat hij niet op een werf is, altijd vertrekkenklaar op een aanhangwagen. De ploeg die de machine nodig heeft, kan simpelweg de aanhangwagen aanpikken en vertrekken. Hierdoor winnen we vaak heel veel tijd!”



Een week zonder onze AVANT is ondenkbaar!

Voor de werking op de zorgboerderij kocht Tevona (Tehuizen Voor Nazorg) VZW in Riemst, recent een nieuwe AVANT 423 aan. Al snel werd de machine door de gasten van het zorgcentrum in de armen gesloten als een echte duivel-doet-al. Wij hadden een gesprek met Peter Nelissen, coördinator Tuin en Boerderij bij Tevona.

“Tevona VZW ondersteunt volwassen personen met een verstandelijke beperking. De organisatie bestaat uit een dag-, woon- en arbeidscentrum. In het arbeidscentrum is er een boerderij met kleinvee, serres en weilanden ondergebracht. De groenten en het vlees uit het arbeidscentrum zijn bestemd voor zowel de eigen keuken als voor particuliere verkoop. De dagelijkse werking van de zorgboerderij wordt opgenomen door een team van 13 gasten en hun begeleiders.”

AVANT: Hoe zijn jullie bij AVANT terecht gekomen?

“De taken op de boerderij zijn zeer divers. Naast het verzorgen van de dieren helpen onze gasten o.a. bij het wieden van onkruid, het opruimen van snoeihout en tal van andere onderhoudswerkzaamheden. Voor de zwaardere werken deden we, tot voor kort, regelmatig beroep op

INTERVIEW MET
**PETER NELISSEN VAN
ZORGBEDRIJF TEVONA**

De wetenschap dat de kans op omkantelen haast onbestaande is, stelt ons gerust!

het machinepark van een bevriende landbouwer en een tuinaanlegger uit de regio. Eén van hen had reeds een AVANT, die hij ons al verschillende keren in bruikleen gegeven had. Onze ervaringen waren goed. We waren vooral gecharmeerd door de stabiliteit en de wendbaarheid. Dit zijn immers 2 zeer belangrijke eigenschappen waaraan elke machine moet voldoen om ingezet te kunnen worden op de zorgboerderij. Tijdens het aankoopproces hebben we ook nog verschillende andere machines getest, maar uiteindelijk hebben we toch het meeste vertrouwen in een AVANT-kniklader. Enkel deze machine garandeert ons om ons werk in de meest veilige omstandigheden te kunnen uitvoeren. De wetenschap dat de kans op omkantelen haast onbestaande is, stelt ons gerust!" "Een ander doorslaggevend argument was de multifunctionaliteit en het gegeven dat we minder frequent gebruikte toebehoren altijd kunnen huren bij ons AVANT-Center in de buurt. We weten dat we zeer snel over alle mogelijke toebehoren kunnen beschikken."

AVANT: Voor welke werken wordt de AVANT dan zoal ingezet?

"Samen met de machine hebben we een graafarm, een grondbak en een palletvork aangekocht. De graafarm en de grondbak bewijzen hun diensten vooral in de moestuin. Zo hebben we er onlangs nog de wortels van alle aspergeplanten mee uitgegraven. In minder dan één dag waren we ermee klaar, terwijl we hier vroeger, met de schop, gemakkelijk drie dagen zoet mee waren. Daarnaast gebruiken we de machine voor het uitmesten van de stallen. We rijden de AVANT de stallen binnen, waarna het team de bak vol schept. Zo behouden we de betrokkenheid van de gasten bij het werk. Met de palletvork worden de meest uiteenlopende voorwerpen verplaatst over het ganse domein. Bovendien wisten de collega's van het dagcentrum al heel snel dat er voor de

boerderij een multifunctionele machine aangekocht was. Ze doen meer en meer beroep op ons om hen te hulp te schieten met onze AVANT. En verder hopen we om volgend jaar een budget vrij te kunnen maken voor de aankoop van bijkomende toebehoren zoals een frees of een rotoreg."

AVANT: Wat is het verschil met de periode voor jullie een AVANT hadden?

"Sowieso is het kruiwagenwerk van het team gereduceerd naar nul. En de AVANT wordt steeds vaker voor de meest uiteenlopende doeleinden ingezet. Zo ook bijvoorbeeld voor onze krantenbedeling. De medewerkers van Tevona VZW verzekeren immers wekelijks een aantal krantenrondes in de regio. Wanneer het drukwerk hier aangeleverd wordt, nemen we de AVANT om de vracht snel en netjes van de vrachtwagen te halen en binnen te zetten. Zo kunnen de kranten en folders, bij regenweer, niet meer nat worden. De AVANT is ons ook al zeer goed van dienst geweest op de parking. Met behulp van de machine konden we een grote hoop steentjes uit mekaar rijden om onze parking terug tip top in orde te krijgen! En tijdens de afgelopen, droge zomer waren we toch in staat om ook in de uithoeken van het domein onze dieren en planten van water te voorzien. We vullen een waterton, die op een pallet staat, en verplaatsen die met de AVANT naar de plekken waar er water nodig is."

AVANT: Stel jullie voor dat jullie de AVANT een weekje moet missen.

"Dat is nu al bijna ondenkbaar! Hoewel we de AVANT nog maar enkele maanden hebben, is hij is al helemaal ingeburgerd. We kunnen er ook overal mee binnen geraken. Of dat nu in de stallen is of in de serre. De AVANT is een fantastische en veelzijdige machine! Heel het team is er weg van!"



AVANT STORY AVANT VEROVERT NU OOK ZUID-AMERIKA

AVANT bouwt al meer dan 20 jaar, op een doordachte en gecontroleerde manier, haar exportmarkten uit. Vandaag bestrijkt de AVANT -wereld meer dan 50 landen en wordt meer dan 80% van de AVANT-knikkladers uitgevoerd buiten Finland. De continue ontwikkeling in alle mogelijke sectoren is één van de sterke punten van AVANT. Momenteel doet het bedrijf grote inspanningen om ook de Zuid-Amerikaanse markt te veroveren.

"We zijn in 2016 begonnen met het verkennen van de Latijns-Amerikaanse markt met het doel om daar nieuwe verkoopgebieden te vinden. We hadden al een aantal machines verkocht in Chili, Peru en Mexico, maar hadden de intentie om toch verder te gaan inzetten op dit continent", zegt AVANT Export Manager Jukka Vaattovaara.

Het project begon met een bezoek aan een aantal landen om er te spreken met potentiële importeurs. Deze meetings werden georganiseerd in samenwerking met een adviesbureau dat de markt kent. Hun vertegenwoordiger was er bij tijdens contactgesprekken in Brazilië, Uruguay, Paraguay, Bolivia en Argentinië. "We slaagden er in om een week propvol te plannen met meetings, veel tussenvluchten en weinig slaap.", glimlacht Jukka. "Het werkbezoek gaf ons echter een goed inzicht in de markt en vormde de basis voor de selectie van invoerders voor Uruguay, Argentinië en Paraguay. Daarnaast konden we praten met de bestaande invoerders in Chili en Peru om samen te bekijken hoe we hun verkoop verder kunnen optimaliseren."

Inmiddels zijn we 2 jaar verder en zijn de activiteiten op het voor AVANT nieuwe continent gevoelig opgedreven. "Dit exportgebied is duidelijk tot leven gekomen: de verkoop loopt op wieltjes en er is nog een enorm potentieel voor handen in dit werelddeel. Nadat we de nodige invoerders gevonden hadden, hebben we hen de volle ondersteuning geboden bij het ontwikkelen van hun activiteiten in de vorm van aanwezigheid op toonaangevende beurzen, het geven van opleidingen, het organiseren van demo-events, etc... Vooral de demonstraties met onze machines wekten heel wat interesse op bij de lokale bevolking, waardoor we hen, snel en efficiënt, de nodige kennis over het product AVANT konden bijbrengen", verduidelijkt Jukka.





Nieuw lid van het AVANT-team

Een belangrijk element in het succes van het project was de samenwerking met Matti Aalto, een Fin die in Brazilië woont. Matti heeft in verschillende Latijns-Amerikaanse landen gewoond en werkte voor bedrijven als Tamrock, Rammer en Sandvik. "AVANT heeft mij, als product en als onderneming, positief verrast. Het concept van AVANT zit goed in mekaar en kan rekenen op veel belangstelling. Iedereen die het product gezien en getest heeft, is er enthousiast over. Dankzij de goede teamspirit in het AVANT-team ben ik snel geïntegreerd in de groep, waardoor we snel goede resultaten konden boeken, al van bij de start", vertelt Matti.

**Dit exportgebied is
duidelijk tot leven
gekomen, vooral de
demonstraties met
onze machines
wekken heel wat
interesse op**

Matti is zeer taalvaardig en combineert een enorme kennis van het gebied met de nodige technische en commerciële kwaliteiten. "Het is een groot voordeel dat we in Latijns-Amerika kunnen werken met iemand die weet hoe zaken doen in Zuid-Amerika er aan toe gaat. Het opbouwen en onderhouden van een dealernetwerk en het activeren van bestaande importeurs zijn immers zeer belangrijke taken, die het best lokaal uitgevoerd worden", aldus Jukka.

Naarmate het verkoopnetwerk uitdeint, wordt ook de ondersteuning vanuit de fabriek steeds belangrijker. AVANT biedt verkoopopleidingen en technische

trainingen aan haar partners aan en moedigt hen actief aan om hun productkennis en -vaardigheden te blijven vergroten. "In het kader hiervan reisde onze servicemanager Sauli Viitanen, samen met Matti, doorheen gans Latijns-Amerika. Doordat we onze importeurs actief hebben opgeleid en aanwezig waren op lokale beurzen en evenementen, hebben we onze marktpositie op relatief korte tijd kunnen versterken.", vervolgt Jukka.

Positieve vooruitzichten

AVANT werd zeer positief onthaald in Zuid-Amerika en er werden al veel nieuwe machines geleverd aan tevreden klanten. Intussen blijven de nieuwe orders binnen komen en wordt er voldaan aan de groeiverwachtingen. Een volgende fase is het marktonderzoek voor en de zoektocht naar nieuwe distributeurs in Bolivia, Colombia en Ecuador. Daarna is het de bedoeling om ook nog te gaan focussen op Brazilië. "Brazilië is een zeer uitdagende markt vanwege zijn omvang en zijn protectionistisch en bureaucratisch handelsbeleid. Er is echter een enorm potentieel en we moeten goed voorbereid zijn om te kunnen voldoen aan de vraag vanuit Brazilië.", voegt Matti toe.

"Bij expansie naar een nieuw marktgebied moeten we altijd in het achterhoofd houden dat geduld een mooie deugd is. We moeten onze partners zorgvuldig kiezen om alle mogelijke risico's te minimaliseren en de kansen op een vlotte introductie op de markt te kunnen garanderen. Bovendien moeten we onze importeurs maximaal ondersteunen en hun de mogelijkheden bieden om hun vleugels zelfstandig te kunnen uitslaan. Alleen door op deze manier te werk te gaan, kunnen we er zeker van zijn dat de groei stabiel blijft", besluit Jukka.



AVANT STORY ALLES IN HET TEKEN VAN DE TOEKOMST



AVANT staat gekend om zijn baanbrekende innovaties. Aan gestaag tempo worden er nieuwe modellen van AVANT-knikladers gelanceerd, worden bestaande modellen verder geperfectioneerd en neemt het aantal aanbouwwerktuigen jaar na jaar toe. Waar komen al die ideeën vandaan en wie ontwikkelt ze? Om u een beter beeld te geven van waar het allemaal om draait bij de ontwikkeling van nieuwe producten, nemen we een blik achter de schermen van de afdeling Research & Development bij AVANT Tecno.

Op de R&D-afdeling van AVANT werken vijftien ingenieurs die dagelijks bezig zijn met het maken van technische tekeningen, het uitvoeren van producttesten, ontwikkelen van nieuwe en evalueren van bestaande producten. De R&D-afdeling is verdeeld in twee teams: één gericht op de ontwikkeling van de AVANT-knikladers en de andere op die van de aanbouwwerktuigen.

"De medewerkers in onze productontwikkeling moeten voorlopers zijn. Ze moeten vooruit denken en tegelijkertijd de juiste producten ontwikkelen die voldoen aan de behoeften van onze klanten", zegt Risto Käkelä, Managing Director bij AVANT.

"De afgelopen jaren hebben we zeer veel geïnvesteerd in productontwikkeling. We hebben verschillende nieuwe medewerkers aangeworven en op dit moment is het zelfs zo dat maar liefst 25% van het kantoorpersoneel werkt op de afdeling productontwikkeling. We hebben enorm veel geluk gehad bij het aantrekken van gemotiveerde professionals met de juiste instelling."

"De voortdurende productontwikkeling is één van de grote uitdagingen binnen het bedrijf. In de huidige concurrentieslag is dit onontbeerlijk geworden. Niettemin leggen we de nodige voorzichtigheid aan de dag bij de introductie van nieuwe producten op de markt. Het is immers niet verstandig om de productie al op te starten alvorens onze producten voor 100% gefinaliseerd zijn. Eerst moet het bewijs geleverd zijn, dat het product, ongeacht of het om een aanbouwwerktuig of een volledige nieuwe machine gaat, perfect werkt en tegemoet komt aan de wensen van onze klanten. We hebben al een rijke geschiedenis op vlak van R&D, maar ondanks dat de markt in de afgelopen jaren steeds positief reageerde op nieuwe ontwikkelingen, gaan we zeker niet op onze lauweren rusten. Er zijn immers altijd dingen die nog beter kunnen", vat Risto samen.

Nieuwe klepelmaaier op zij-arm

Het R&D-team werkt vaak al aan aanbouwwerktuigen die gelanceerd worden in een volgend seizoen of zelfs het seizoen daarna achter. Het is zeer belangrijk om vooruit te denken, producten te testen, op punt te zetten en ze in productie te brengen voordat het specifieke seizoen begint.

Een van de meest recente resultaten van deze inspanningen is de volledig nieuw ontwikkelde klepelmaaier op zij-arm, waarvan de verkoop in de tweede helft van dit jaar van start gaat.

De ontwikkeling van de nieuwe klepelmaaier op hydraulische arm kwam er op basis van een duidelijke behoefte bij de klant en het hele project werd uitgewerkt, volledig op basis van feedback van klanten. "Het was onze taak om informatie te verzamelen, te analyseren en om te zetten in duidelijke productkenmerken. Vervolgens zijn we dan uitgebreid gaan testen om na te gaan hoe we het best aan de behoeften van de klant kunnen voldoen. In een laatste fase wordt het nieuwe ontwerp dan volledig gefinetuned alvorens in productie te gaan".

Dankzij het sterke merk, het uitgebreide assortiment en het grote partnernetwerk van AVANT kon dit R&D-project op een relatief korte tijdspanne gerealiseerd worden. "Het nieuwe aanbouwwerktuig kon vlot uitgevoerd worden omdat de werksfeer, zowel intern als extern, zeer positief was en de respons snel en efficiënt. Ook de jongens in de productie hebben heel efficiënt en flexibel mee gewerkt aan de ontwikkeling van deze nieuwigheid."

Dankzij het sterke merk, het uitgebreide assortiment en het grote partnernetwerk van AVANT kon dit R&D-project op een relatief korte tijdspanne gerealiseerd worden.



BERICHTEN VAN ONZE FACEBOOKFANS



Lional Rigaut raadt AVANT Machinery aan.
16 uur · 🌐



Propriétaire d'un 635. C'est un outil d'une énorme polyvalence...



Geoffroy Geldhof heeft AVANT Machinery gerecenseerd – 4★
20 december 2017 · 🌐



Possesseur d'un AVANT 220 de 2016 j'en suis globalement satisfait.
Le service est à l'écoute du client.



Barry Hoogeboom Maike Houter ... dit moeten we hebben



Sandra van der Ree Avant: Making work fun.



Thies Rademakers Blijft een topper van een machine



Michael Take-Epse Avant kan alles 🍷👊



Stefan Motmans Stabiele multifunctionele toestellen... je moet gek zijn hem niet in te zetten als je hem nodig hebt!



Patrick Blacks Et c'est du réel je l'ai vu. Machine formidable.




Nigal Mcilrath DaveJulie, some machine, just what you need 👍



AVANT Machinery

Startpagina



AVANT Machinery
@AVANTMACHINERY

Startpagina

Berichten

Recensies

Video's

Foto's


Info

Community

Aanbiedingen

Informatie en advertenties

Een pagina maken



1 MACHINE. ZOVEEL MOGELIJKHEDEN

Vind ik leuk Volgend Delen

Nu bellen Bericht versturen

4,9 van 5 · Op basis van de opinie van 8 personen


Community Alles weergeven

Je vrienden uitnodigen om deze pagina leuk te vinden

3.454 personen vinden dit leuk

3.490 mensen volgen dit

Info Alles bekijken



Tiensesteenweg 240 (5,29 km)
3800 Sint-Truiden
Routebeschrijving

011 68 78 65

Geeft doorgaans antwoord binnen een uur
Bericht sturen

www.avantmachinery.be

Leverancier van zakelijke en industriële apparatuur

Openingstijden: 8:15 - 17:00
Nu geopend


Bewerkingen voorstellen

Berichten

AVANT Machinery

De boomschaar van AVANT is het ideale werktuig voor het knippen van boomstammen en -takken tot 190mm. Het snijblad kan gedemonteerd worden waardoor de schaar verandert in een klem. Optioneel kan deze schaar uitgerust worden met een 360° rotator. #smartpartnership

Le grappin coupeur forestière AVANT est un outil efficace pour l'élagage du bois jusqu'à 190mm de diamètre. Le couteau peut être démonté pour que l'outil peut fonctionner comme un grappin uniquement, sans couper. Avec un rotateur (en option) le grappin coupeur peut roter 360°. #smartpartnership



63 9 opmerkingen 7 keer gedeeld
1,1 d. weergaven

Leuk Opmerking plaatsen Delen

Oudste

Alle 9 opmerkingen weergeven

Schrijf een opmerking...

AVANT Machinery

Hou alles in balans en geniet van het weeken
#smartpartnership

Gardez tout en balance et profitez du week-end
#smartpartnership

Like ons op
facebook.com/
AVANTMACHINERY

We like you too!



AVANT STORY INVESTERING IN POEDERCOATLIJN

AVANT investeert in de grootste, volledig geautomatiseerde, poedercoatlijn in Finland! Eerder dit jaar nam AVANT een volledig nieuwe poedercoatlijn in gebruik. Door deze investering ter waarde van 1,5 miljoen Euro is AVANT in staat om de capaciteit van de huidige spuitafdeling te verdubbelen en kan de kwaliteit van het afgewerkte product nog verder geperfectioneerd worden.

Zo zorgt een voorbehandelingslijn in zes fasen er bijvoorbeeld voor dat vuil en stofresten zeer efficiënt verwijderd kunnen worden, wat de corrosieweerstand van de gecoate oppervlakten danig vergroot. Naast de nieuwe, geautomatiseerde spuitlijn, blijft ook de huidige spuitlijn in gebruik. De investering kadert in het algemene

businessplan, waarbij er continu werk gemaakt wordt van een optimalisering van de productontwikkeling en waarbij de productiecijfers danig worden verhoogd.



De volgende generatie doet zijn intrede bij AVANT-Center Vandaele Machinery: Irene Vandaele (24 jaar), de jongste dochter van Zaakvoerder Carl Vandaele, maakt sinds begin dit jaar eveneens deel uit van het familiebedrijf uit Oostrozebeke. Als Commercieel Afgevaardigde voor AVANT beschikt ze over een enorm aanstekelijk enthousiasme, dat haar dagelijks doet groeien in haar functie. "Op zo kort mogelijke tijd probeer ik zoveel mogelijk op te steken over zowel AVANT als over het bedrijf in het algemeen. Ik wil van AVANT graag een gevestigde waarde maken binnen Vandaele Machinery! Voorheen werkte ik al als vertegenwoordigster van investeringsvastgoed bij een projectontwikkelaar, omdat ik, na het

afmaken van mijn studies, eerst elders de nodige ervaring wilde opdoen. Maar uiteindelijk heeft mijn papa me kunnen overtuigen om voor het familiebedrijf te komen werken", aldus Irene.

"Na mijn eerste uitgebreide technocommerciële opleiding aan de AVANT Academy, was ik voldoende voorbereid om het AVANT-gamma te kunnen voorstellen bij onze klanten. Verder leer ik nog elke dag bij! Dankzij mijn BE-rijbewijs, kan ik alleen rondrijden met de machines op de aanhangwagen. Ik ben dan ook heel blij dat ik, met al méér dan 20 verkochte machines in 2018, in een korte tijdspanne al heel mooie resultaten kan voorleggen. Dat motiveert me om elke dag nog beter te willen doen", lacht ze.

AVANT STORY PORTRET IRENE VANDAELE

#smartpartnership

AVANT[®]



De nieuwe
AVANT Collectie

Ontdek ze bij de dealer in de buurt of op
www.avantmachinery.shop

Ontdek meer dan 3000 artikelen in onze nieuwe webshop

De digitale evolutie blijft zich, ook bij AVANT, gestaag voortzetten. Dit resulteerde recent in een compleet nieuwe website en webshop.



- Toebehoren
- Wisselstukken
- Brochures, handleidingen
- Fanshop
- Klein gereedschap en werktuig
- Onderhoudsproducten
- Originele onderdelen

www.avantmachinery.shop