



- **Découvrez le nouveau AVANT 423 et AVANT 523**
Avec un moteur plus silencieux qui donne plus de force et plus de puissance
- **AVANT en Amérique du Sud**
L'histoire sur la croissance d'AVANT sur ce continent intéressant
- **L'investissement dans la ligne de revêtement en poudre**
Complètement automatisée et la plus grande de la Finlande

4-6

Chargeurs articulés | Un nouveau couple chez AVANT

8-10

Accessoires | Nouveaux accessoires d'AVANT

11

En ligne | Site web et boutique en ligne renouvelés

12-13

Sous les projecteurs | La série R

14-15

Interview | Bruno Lambrechts - arboriste

16-17

Centres AVANT |

Faites connaissance avec nos nouveaux centres

18-19

Interview | Jeffrey Veys - constructeur de piscine

20-21

Interview | Denis sprl - le valet sur le chantier

22-23

Interview | Peter Nelissen - l'association de soin Tevona

24-25

AVANT Story | AVANT en Amérique du Sud

26-27

AVANT Story | Tout sous le signe de l'avenir

28-29

Facebook | Messages de nos Fans Facebook

30

AVANT Story |

Investissement dans une ligne de revêtement en poudre

AVANT Story |

The next generation chez Vandaele Machinery

12-15/12

Bourse agricole du nord des Pays-Bas

WTC Expo

P-B - Leeuwarden

26-30/12

Jumping Malines

Nekkerhal

BE - Malines

10-13/01/19

'AgriFlanders'

Flanders Expo

BE - Gand

15-17/01/19

'Le Salon commercial du Secteur Vert'

Halle d'événements Hardenberg

P-B - Hardenberg


AVANT
MACHINERY

Tiensesteenweg 240
B-3800 Saint-Trond
T +32(0)11 68 78 65
info@avantmachinery.be



Tom Raepers
CEO AVANT MACHINERY sa

Pendant que vous lisez ce numéro de notre magazine AVANT, notre fabricant s'efforce déjà de présenter son programme 2019. Lors d'une dernière visite, en octobre, nous avons eu la chance de voir toutes les nouveautés pour l'année qui vient.

En ce qui concerne la nouveauté la plus importante, on nous a immédiatement imposé la loi du silence. Dans ce numéro, vous ne verrez donc aucune photo de notre nouveau, plus grand AVANT jamais! C'est dans l'attente du BAUMA (avril 19) où cette nouvelle série sera officiellement présentée.

L'environnement est très important pour nous aujourd'hui! Aux environs de l'été 2019, toute la gamme d'AVANT sera conforme aux dernières normes européennes en matière d'émissions. Cette contribution importante à un environnement meilleur ne sera pas une raison pour vous, notre client, punir: les prix des nouvelles machines resteront pratiquement inchangés.

La fin de 2018 est presque en vue. Cela commence à devenir une routine, car pour la cinquième année consécutive, nous concluons avec un avantage considérable! Plus de 425 nouvelles machines AVANT et plus de 2000 accessoires se retrouveront dans un nouveau poste multifonctionnel aux environs du fin 2018. De toute évidence, il s'agit d'une euphorie sobre dans laquelle nous nous concentrons plus que jamais sur le meilleur support possible pour nos fiers utilisateurs finaux.

Fier? En effet! Une étude de marché a montré que les propriétaires d'AVANT sont les plus fiers propriétaires d'un chargeur articulé. Et avec cette observation dans le for intérieur, nous n'osons rien d'autre que de nouveau placer la barre un peu plus haut ... jusqu'au prochain magazine AVANT!

Bonne lecture!



UN NOUVEAU COUPLE CHEZ AVANT

Au printemps 2018, AVANT Tecno a lancé deux nouveaux modèles. L'AVANT 423 et l'AVANT 523 remplacent les modèles 420 et 520 existants et fournissent plus de puissance et de couple aux Séries 400 et 500. En outre, l'attention nécessaire a été portée sur la conception des machines, ce qui se reflète principalement dans le nouveau cadre arrière.

L'objectif principal de ces ajustements était de rendre les machines AVANT des classes les plus légères plus efficaces et plus silencieuses. "Et les résultats définitifs, qui ont été mis en production début mars, montrent que nous avons réussi notre conception", déclare Jussi Jutila, ingénieur R&D et responsable du développement de nouveaux produits chez AVANT Tecno.

Plus de puissance rend la conduite plus confortable

Le nouveau moteur Kubota D902, plus gros, ajoute plus de puissance aux Séries AVANT 400 et 500. Le nouveau moteur produit jusqu'à 50% plus de couple à bas régime. Ceci est clairement perceptible lorsque la machine fonctionne à une vitesse inférieure. Surtout en conduite droite, le couple amélioré est perceptible et devient la conduite beaucoup plus confortable. De plus, le couple reste considérablement plus élevé, même à des vitesses plus élevées.

Moteur plus silencieux

Outre le fait que le nouveau moteur est plus efficace, il est également devenu plus silencieux. Le cadre a été modifié pour que les décibels produits soient mieux absorbés. Un deuxième élément pour réduire le niveau de bruit est l'utilisation d'un ventilateur moins bruyant.

«Nous avons également porté une attention particulière à l'amélioration du système de refroidissement du moteur et la nouvelle conception permet d'utiliser un ventilateur de refroidissement plus petit. Les ventilateurs de refroidissement étaient jusqu'à récemment une source majeure de pollution sonore. Grâce au design bien pensé du 423 et 523 ce problème a été résolu : les deux nouvelles machines produisent beaucoup moins de décibels », explique Jussi.

En bref:

- Plus de puissance
- 50% de couple en plus
- Moteur plus silencieux





Conception pratique

Le nouveau design de l'arrière des modèles 423 et 523 est plus pratique et construit en composants durables. Le nouveau design facilite l'accès aux différentes pièces du moteur. De plus, la grille avec les prises hydrauliques arrières (en option) élégamment intégrées, rend non seulement la machine plus belle, le flux d'air vers et depuis le radiateur est également considérablement amélioré.

Optidrive™

L'AVANT 523 est également équipé du nouveau système d'entraînement Optidrive™.

Il y a un peu plus d'un an, que AVANT a introduit un nouveau moyen innovant pour améliorer les performances et le fonctionnement du circuit d'entraînement. Chaque AVANT est entraîné par quatre moteurs de roue hydrauliques qui transmettent chacun leur puissance à l'une des quatre roues. L'huile hydraulique pour le contrôler circule sous pression à travers de nombreux flexibles, des points d'accouplement et des blocs de vannes. Cela se traduit par un frottement par lequel l'huile chauffe.

De plus le nombre de flexibles et de points d'accouplement dans le circuit d'entraînement est élevé, de plus vite l'huile hydraulique chauffe. Cette chaleur supplémentaire générée par le circuit d'entraînement enlève une partie de la puissance du moteur et réduit la force requise pour le travail réel. Le circuit d'entraînement Optidrive™ réduit considérablement le nombre de flexibles et de raccords hydrauliques, réduisant considérablement le frottement et le chauffage associé, et donc améliorant les performances des machines.

«Notre nouveau système Optidrive™ a été introduit sur tous les modèles de la Série 700 dès 2017. Désormais, il est aussi standard sur les Séries 200, 500 et 600. Les utilisateurs des modèles plus légers, tels que l'AVANT 523, peuvent donc également profiter des avantages du système. Optidrive™ nécessite moins d'énergie durant le travail avec la machine, ce qui est aussi particulièrement utile sur les autres modèles que la Série 700», ajoute Jussi.

Découvrez toute la
gamme sur
avantmachinery.be



AVANT Original Parts
#smartpartnership

AVANT[®]



One will get you there.
One might leave you there.

Toutes les pièces originales se trouvent dans notre boutique en ligne:
www.avantmachinery.shop



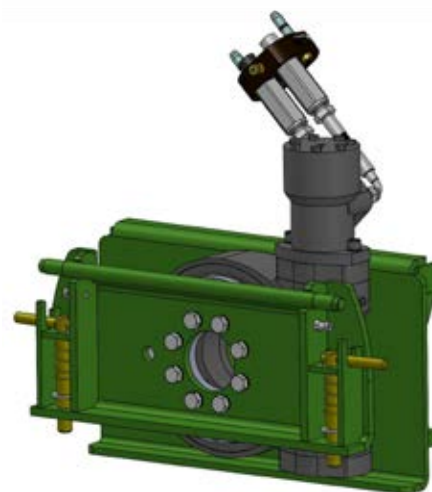
NOUVEAUX ACCESSOIRES

- Rotateur 360°
- La nouvelle enfouisseuse de pierres
- Balayeuse 1100 avec bac de ramassage
- Débroussailleuse sur bras hydraulique
- Lame de nivellement 1400
- Lame de nivellement 2000-2500

1 | ROTATEUR 360°

Ce rotateur est équipé de roulements à rotule et d'un moteur hydraulique permettant une rotation continue de 360° des accessoires. Cela permet de faire pivoter les fourches à palettes, les godets et autres accessoires non-hydrauliques autant. La capacité de levage du rotateur est 1.200 kg.

Art.	Description
A424406	Rotateur 360°



2 | LA NOUVELLE ENFOUISSEUSE DE PIERRES

La nouvelle enfouisseuse de pierres est un puissant outil de préparation du sol pour la rénovation de vieilles pelouses ainsi que pour le broyage de sols contaminés par des pierres. La fraise est entraînée hydrauliquement directement: le moteur hydraulique est monté sur l'axe. Les lames écrasent le sol et la grille à l'avant de l'axe retient les pierres ascendantes. La profondeur de travail peut être réglée en modifiant le niveau du rouleau de nivellement. En automne 2018, deux modèles seront lancés sur le marché: un de 1200mm et un de 1500mm de largeur de travail. Avantage important par rapport au modèle précédent: le prix fortement réduit!

Idéal pour la préparation de pelouses:

- Enfouit les pierres en un passage
- Conception plus facile et moins chère
- Entraînement direct au lieu de chaîne. Moins d'entretien requis.
- Outil très fort
- Prix intéressant. 40% moins cher qu'avant.

Art.	Description
A425119	Enfouisseuse de pierres 1200 Largeur de travail: 1200mm Largeur de travail rouleau: 1400mm Largeur totale: 1530mm Profondeur de travail: 0-150mm Poids: 250kg
A37430	Enfouisseuse de pierres 1500 Largeur de travail: 1500mm Largeur de travail rouleau: 1700mm Largeur totale: 1830mm Profondeur de travail: 0-150mm Poids: 295kg



3 | BALAYEUSE 1100 AVEC BAC DE RAMASSAGE

La nouvelle balayeuse avec ramassage 1100mm est destinée surtout aux Séries 200, 400 et 500. Elle remplace la vieille balayeuse 1050 avec bac de ramassage, en production depuis 1997. Le diamètre de la brosse est de 500 mm et se compose de 32 disques, qui peuvent être remplacés séparément. La balayeuse est équipée d'un accrochage flottant «Optifloat» et de trois roues de support, qui garantissent un balayage précis et souple sur les surfaces irrégulières. La hauteur de la brosse peut être réglée à la main pour compenser l'usure des poils de nylon.

Le volume du bac de ramassage, monté avant la brosse, est de 80l. Le vidange du bac se passe hydraulique. Un pulvérisateur d'eau est disponible en option.

Good 2 know:

- Destinée surtout aux Séries 200, 400 et 500
- Equipé d'accrochage Optifloat: fonctionne bien sur les surfaces irrégulières également
- Hauteur de la brosse peut être réglée à la main
- Bac de ramassage (80l) avec vidange hydraulique se trouve avant la brosse



Art.	Description
A36883	Balayeuse avec bac de ramassage + balai latéral: non + pulvérisateur: non
A426229	Balayeuse avec bac de ramassage + balai latéral: oui + pulvérisateur: non
A426231	Balayeuse avec bac de ramassage + balai latéral: oui + pulvérisateur: oui



4 | DÉBROUSSAILLEUSE SUR BRAS HYDRAULIQUE

La débroussailleuse AVANT sera également disponible sur un bras hydraulique. Le bras latéral est équipé d'un bras télescopique et d'un bras JIB, ce qui permet de tondre facilement des bordures de route et des talus.

Le bras télescopique s'étend hydrauliquement jusqu'à max. 1,0m sur le côté, ce qui signifie que la portée de la débroussailleuse max. 2,9m à partir du centre du chargeur. Le mouvement du bras JIB est de max. 45° vers le bas et 90° vers le haut.

Le pack optionnel de contrôle des accessoires sur joystick (A36878) sur le chargeur est nécessaire pour l'utilisation de la débroussailleuse sur bras hydraulique.

Pour équilibrer le bras latéral, le kit contrepoids de 180kg (A49063) est monté à l'autre extrémité du bras.

Good 2 know:

- Bras latéral composé d'un bras télescopique et d'un bras JIB
- Télescopique max. de 1,0m
- Mouvement du bras JIB max. 45° vers le bas et 90° vers le haut, depuis la position horizontale
- Extension sur le côté de max. 2,9m
- Equipé d'un moteur hydraulique à haut débit



Art.	Description
A37213	Débroussailleuse sur bras hydraulique

5 | LAME DE NIVELLEMENT 1400

L'accessoire idéal pour le déneigement, la lame de nivellement est équipée d'un vérin hydraulique pour l'orientation. En standard, le tranchant est droit. En option, il existe en caoutchouc ou en dents de scie pour couper la glace. La lame du nouveau modèle est plus incurvé qu'avant, donc elle déplace la neige vers le côté plus efficacement. La lame est également équipée de deux patins en standard.

- Lame de nivellement économique, idéal pour le déneigement
- Equipé de ressorts qui relâchent la lame en cas de contact avec un objet pour plus de sécurité
- Nouveau modèle avec lame plus incurvée, qui déplace la neige plus efficacement
- Equipé de 2 patin réglables solides qui réduisent l'usure de la lame et améliorent la maniabilité

6 | LAME DE NIVELLEMENT 2000-2500

La lame de nivellement est équipée d'un vérin hydraulique pour l'orientation. La lame est plus haute et plus incurvée que celui du modèle précédent, donc elle déplace la neige vers le côté plus efficacement. La lame est équipée de ressorts qui relâchent la lame en cas de contact avec un objet, ce qui protège la lame et l'opérateur. Le nouveau système de flottation permet les mouvements verticaux de la lame, ce qui facilite considérablement le déneigement sur un sol inégal. Le système permet également une flottation latérale de $\pm 10^\circ$. La lame peut être réglée dans 3 positions différentes à la main:

- Flottation libre, verticale et latérale
- Flottation latérale de $\pm 10^\circ$ uniquement, sans flottation vertical
- Position rigide, flottation verrouillée par boulons

Good 2 know:

- Equipé de deux patins réglables
- Construction robuste: la lame est plus haute que celle du modèle 1400mm, équipée de ressorts qui relâchent la lame en cas de contact avec un objet
- Deux rallonges de 310mm en standard, peuvent être montés en position droite ou en position collecteur "U"
- Nouveau système de flottation permet une flottation verticale et latérale

Art.	Description
A36649	Lame de nivellement 1400
A36123	Lame de nivellement 2000
A36251	Lame de nivellement 2500





SITE WEB ET BOUTIQUE EN LIGNE RENOUVELÉS

L'évolution digitale se poursuit régulièrement, également chez AVANT. Cela a récemment abouti à un tout nouveau site web et boutique en ligne.

Les deux plates-formes sont coordonnées l'une avec l'autre et créées dans le même style général d'AVANT pour le rendre encore plus clair.

Site web:
www.avantmachinery.be
www.avantmachinery.nl
Boutique en ligne:
www.avantmachinery.shop



Page sur la série 500



Détails sur la série 500



Page d'accueil de la boutique en ligne



'Outils' sur la boutique en ligne

Site web

www.avantmachinery.be
www.avantmachinery.nl

Sur les nouveaux sites web www.avantmachinery.be et www.avantmachinery.nl, vous trouverez toutes les informations sur la gamme complète des chargeurs articulés AVANT et de leurs accessoires.

Le nouveau site web est complet: toutes les données techniques, ainsi que des photos et des vidéos des machines et accessoires en fonctionnement sont répertoriés, ainsi qu'un aperçu de la gamme de location AVANT et de la gamme des machines d'occasion.

En consultant la section "contact" avec toutes les coordonnées des distributeurs

AVANT en Belgique et aux Pays-Bas, il devient très facile de trouver un Centre AVANT dans sa région.

Boutique en ligne

www.avantmachinery.shop

La nouvelle boutique en ligne AVANT offre aux clients AVANT la possibilité d'acheter en ligne des accessoires des pièces, des produits de service et du merchandising.

Découvrez la nouvelle boutique en ligne AVANT vite sur:

www.avantmachinery.shop



LA SÉRIE R

La Série R contient des chargeurs articulés AVANT atypique. Sur les chargeurs articulés AVANT traditionnels, le conducteur est assis sur la partie avant du châssis. En revanche, sur la Série R, ceci est inverse donc le conducteur est assis à la partie arrière.

Deux modèles sont disponibles: le R28, qui, en termes de taille et de performances, correspond à l'AVANT 528 traditionnel et le R35, qui est en gros similaire à l'AVANT 635.

Caractéristiques Série R

- Bras de levage télescopique
- Multiconnecteur pour les accessoires hydrauliques
- Refroidisseur d'huile hydraulique
- Arceau de sécurité certifié ROPS avec toit FOPS
- Phares de travail LED avant (1000 lumen)
- Transmission intégrale hydrostatique
- Siège à suspension avec accoudoirs et ceinture de sécurité et chauffage

Série R par rapport aux autres séries AVANT

- Siège du conducteur sur la partie arrière du châssis
- Basé sur les Séries AVANT 500 et 600 (R28 = 528 et R35 = 635)
- Mêmes dimensions que les Séries 500 et 600, seulement 10 cm plus haut
- Capacité de levage:
 - » en état droit: même capacité de levage que les séries traditionnelles 500 et 600
 - » en état complètement articulé: 150 kg de moins que les Séries 500 et 600
- Même rayon de braquage que les Séries 500 et 600, mais le cockpit d'une Série R ne sort pas le rayon de braquage des roues
- Non compatible avec tous les accessoires (p.e. bras rétro)
- Pas de cabine LX ou DLX possible

Série R par rapport à la concurrence

- Machine plus compacte: en moyenne 50 cm plus courte que les autres machines avec le même nombre de chevaux
- Bras de levage télescopique: presque aucune autre machine du même type n'est équipée d'un bras de levage télescopique
- Meilleure visibilité sur la machine: puisque la machine est beaucoup plus compacte et le conducteur est assis plus proche de l'accessoire, il a une meilleure vue sur le travail à effectuer
- Plus grande stabilité: la Série R a le même point d'articulation fixe que tous les autres modèles de AVANT
- Machine plus légère: plus facile à transporter

Type	R28	R35
Longueur	2570 mm	2570 mm
Largeur (pneus standards)	1130 mm	1290 mm
Hauteur (pneus standards)	2130 mm	2160 mm
Poids	1390 kg	1460 kg
Roues standards	23x10,50-12"	26x12,00-12
Transmission	hydrostatique	hydrostatique
Force de traxion	950 kp	1100 kp
Vitesse	12 km/h	14 km/h
Hydrauliques extérieures	36 l/min	66 l/min
Refroidisseur d'huile hydraulique	standard	standard
Rayon de braquage int./ext.	995 / 2135 mm	898 / 2205 mm
Hauteur de levage	2790 mm	2820 mm
Capacité de levage*	900 kg	1050 kg
Force de cavage (50 cm)	1100 kg	1250 kg
Moteur	Kubota D1105	Kubota V1505
Puissance	19 kW (26 ch)	28 kW (37,5 ch)
Carburant	diesel	diesel

* Centre de charge à 400 mm, poids de l'accessoire (70kg) inclus





INTERVIEW AVEC ARBORISTE BRUNO LAMBRECHTS

Nous l'appelons notre "Bruce"

Arboriste Bruno Lambrechts est l'un des 20 "techniciens européens de l'arbre" flamands certifiés. Récemment, il est devenu le directeur de la Maison Chartreuse, un ancien site forestier à Holsbeek, qui deviendra sa base pour ses activités arboristes. La Maison Chartreuse est également un centre éducatif et de détente, dans lequel la nature et la forêt constituent les thèmes centraux. Nous avons écarté les matériaux de rénovation pour une bonne conversation.

AVANT: Quel type de travail fait un arboriste?

"Nous nous occupons principalement de la taille des arbres et de l'abattage d'arbres morts. Pour ce faire, tous nos employés doivent d'abord obtenir leur diplôme en tant que "European Tree Worker". J'ai moi-même passé un examen supplémentaire pour devenir un "Technicien Européen des Arbres", à la suite de quoi je suis autorisé à donner des conseils, par exemple aux autorités publiques, sur "l'état de santé" des arbres et autres plantations vertes. L'AVANT 635 est principalement utilisé pour déplacer et trier le bois et préparer les sites pour la construction. Notre "Bruce", comme nous l'appelons, peut être équipée d'une pince à bois sur un rotateur, d'un godet à basculement, d'une fourche à palettes ou d'une faucheuse à fléaux. En fonction d'autres travaux qui s'offrent à l'avenir, nous pouvons élargir notre gamme d'accessoires systématiquement."

AVANT: Comment vous êtes-vous retrouvé à AVANT?

"J'avais déjà loué un AVANT et ça me plaisait. La première machine que j'ai louée, un AVANT 528, était juste un peu trop léger. C'est pourquoi j'ai aussi loué un AVANT 635 et cela s'est avéré être un "match parfait". J'ai donc décidé assez rapidement de faire l'achat. Le fait de pouvoir louer toutes les machines à l'avance, était un réel avantage pour moi. Je pourrais continuer mon travail, en même temps testant les différentes machines et leurs accessoires."

AVANT: Sentez-vous une différence dans votre travail quotidien maintenant que vous avez votre AVANT?

"J'ai pu vendre trois de nos anciennes machines, car notre nouvel AVANT a pris en charge toutes ses tâches! Grâce à notre "Bruce", nous pouvons maintenant traverser des espaces étroits à travers des troncs d'arbres. Dans le passé, nous utilisions un mini-dumper pour cela. Notre mini-tracteur avec chargeur frontal a également été vendu depuis que nous avons l'AVANT. Nous ne devons pas non plus tenir compte avec quelle machine nous devons charger sur la remorque le matin, en fonction de ce que nous devons faire ce jour-là. Dans le passé, c'était un casse-tête. Maintenant nous chargeons notre "Bruce" sur la remorque, accrochons-la derrière la camionnette et fuyons! Le faible poids de la machine est également un grand avantage à cet égard. Même avec les accessoires sur la remorque, nous ne sommes jamais surchargés."

AVANT: Après avoir testé la machine: quel a été le facteur décisif pour choisir AVANT?

"La stabilité! C'était une expérience très bizarre au début: j'avais l'habitude de travailler avec une autre marque de chargeur articulé et je savais dans quelles situations je devais faire attention à ne pas basculer avec cette machine. Avec l'AVANT, j'ai automatiquement repris cette habitude, mais c'était totalement inutile! L'AVANT a continué sur sa lancée et excelle dans la stabilité



sur toutes les surfaces. Et il continue de m'étonner! "

AVANT: Et quelles sont vos expériences maintenant, quelques mois plus tard?

"La machine rend le travail plus facile et plus agréable. Il n'y a pas longtemps, nous avons dû abattre des arbres dans un grand parc. Par le passé, nous avons procédé comme suit: l'arbre a été démantelé, puis un premier ouvrier a coupé les branches, un deuxième

La stabilité était décisive

a entraîné les branches vers la déchiqueteuse, où un troisième était prêt à les pousser à travers la déchiqueteuse. Aujourd'hui, nous coupons d'abord tous les arbres un par un, un employé coupe les branches et un second s'occupe du transport et de la coupe des déchets de bois. Un avantage supplémentaire dans ce travail spécifique était que nous étions confrontés à un nid de guêpes dans l'une des troncs. "Bruce" a pris le tronc avec nid et tout, l'a mis de côté et les guêpes ont été laissées seules, afin que nous puissions aussi continuer notre travail.

De plus, grâce à la vaste gamme d'accessoires, l'AVANT est vraiment polyvalent! Au lieu de prendre 2 machines vers un chantier, nous prenons maintenant 1 AVANT avec 2 accessoires. Cela économise beaucoup en logistique et certainement dans le temps. Grâce à ses dimensions compactes, il est facile de manœuvrer dans des espaces très étroits, même avec de lourdes charges. Notre "Bruce" est devenu indispensable en très peu de temps! "

AVANT: Nous vous souhaitons bonne chance avec la Maison Chartreuse et merci pour cette interview!




FAITES CONNAISSANCE AVEC NOS NOUVEAUX CENTRES AVANT


AVANT Machinery dispose d'un réseau très étendu de près de 50 points de vente et de service en Belgique et aux Pays-Bas. Grâce à la répartition géographique équilibrée de ce réseau, il y a toujours un centre AVANT proche où les clients peuvent acheter ou louer les machines et accessoires AVANT et profiter d'un service après-vente parfait.

Dans un souci d'exhaustivité, vous trouverez un aperçu de tous les centres AVANT officiels en Belgique et aux Pays-Bas sur la page de droite.



DEDOBBELEER


 Dedobbeleer Machines
Aalstsesteenweg 52b
B-9506 Geraardsbergen


 T 054 24 45 01
F 054 24 45 02

 info@dedobbeleer.pro
www.dedobbeleer.pro



FRANK AFSCHRIFT

 Frank Afschrift
Beentjesstraat 32
B-9850 Poesele


 T 09 371 82 93
F 09 371 63 81

 info@frankafschrift.be
www.frankafschrift.be



MONFORT S.A.

 Monfort S.A.
Sur la Forêt 16
B-5340 Sorée

 T 083 67 72 33
F 083 67 02 20

 info@monfortsa.be
www.monfortsa.be



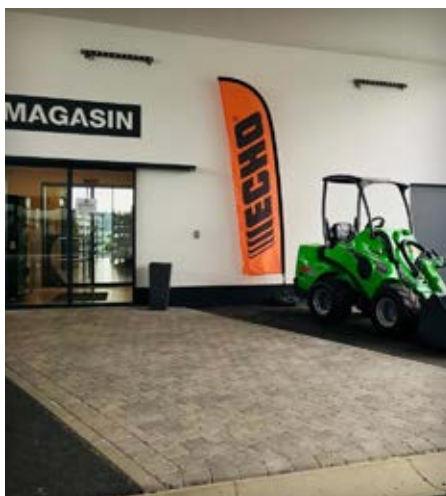
QUALIMANDJARO

 Qualimandjaro
KMO Zone Zonneke 6
B-9220 Hamme

 T 052 48 12 50

 info@qualimandjaro.be
www.qualimandjaro.be

APERÇU DES CENTRES AVANT



HF HOSLET S.A.

📍 HF Hoslet S.A.
Rue de Glatigny 8
B-1360 Perwez

📞 T 010 68 04 55
F 010 84 35 29

✉️ maxime@hflocation.be
www.hflocation.be



TUBOMA

📍 Tuboma
Gentstraat 198
B-9700 Oudenaarde

📞 T 055 33 03 31
F 055 31 83 31

✉️ info@tuboma.be
www.tuboma.be

BELGIQUE Flandre

- **Vandaele Machinery** | 8780 Oostrozebeke | 056 67 40 11 | vandaele-machinery.be
- **Eurotrading Mortier** | 8480 Ichtegem | 050 21 73 60 | eurotradingmortier.be
- **Herssens-Tollenaere** | 9280 Moerbeke-Waas | 09 346 86 51 | her-to.be
- **Dedobbeleer Machines** | 9506 Geraardsbergen | 054 24 45 01 | dedobbeleer.pro
- **Tuboma Tuin- & Bouwmachines** | 9700 Oudenaarde | 055 33 03 31 | tuboma.be
- **Qualimandjaro** | 9220 Hamme | 052 48 12 50 | qualimandjaro.be
- **Frank Afschrift** | 9850 Poesele | 09 371 82 93 - frankafschrift.be
- **Maes** | 2460 Kasterlee | 014 85 01 62 | maes-nv.be
- **Maes** | 2322 Hoogstraten | 03 314 32 07 | maes-nv.be
- **Willemen** | 2550 Kontich | 015 32 30 30 | willemen-nv.be
- **Willemen** | 2200 Herentals | 014 26 18 97 | willemen-nv.be
- **Allebosch** | 1540 Herfelingen | 054 56 60 25 | allebosch.be
- **Robberechts Machines** | 1851 Humbeek | 02 251 74 80 | robberechts-machines.be
- **Martens Traktor** | 3960 Bree | 089 46 05 20 | martens-tractor.be
- **AVANT Machinery** | 3800 Sint-Truiden | 011 68 78 65 | avantmachinery.be

BELGIQUE Wallonie

- **Marchandise** | 4480 Engis | 085 31 15 91 | marchandise.be
- **Genin Pierre** | 5070 Fosses-la-Ville | 071 71 11 80 | genin-horticole.be
- **Genin Pierre** | 5021 Boninne | 081 21 13 60 | genin-horticole.be
- **Monfort** | 5340 Sorée | 083 67 72 33 | monfortsa.be
- **HF Hoslet Matériel & Location** | 1360 Perwez | 010 68 04 55 | hferrassement.be
- **Agricoparts** | 6600 Bastogne | 061 21 67 85 | agricoparts.be
- **CG Mat** | 5330 Assesse | 083 21 46 19 | cgmat.be
- **MC Guillaume** | 7170 Manage | 064 55 79 49 | mcguillaume.be
- **Loiselet & Fils** | 7800 Ath | 068 26 46 46 | loiselet.be
- **Keymolen Agri** | 1430 Rebecq | 067 63 64 07 | keymolen-agri.com

LES PAYS-BAS

- **Middelveld Machines** | 7903 AD Hoogeveen | 0528 85 26 25 | middelveldmachines.nl
- **D. Kuipers Mechanisatie** | 8748 AC Witmarsum | 0517 53 30 30 | dkuipers.nl
- **Niestijl Mechanisatie** | 9628 TT Siddeburen | 0598 43 20 00 | niestijlmechanisatie.nl
- **Schoonhoven Service** | 8097 PR Oosterwolde | 0525 62 15 44 | schoonhovenservice.nl
- **De Nieuwstad** | 8211 AA Lelystad | 0320 23 08 30 | nieuwestad.nl
- **Witteveen Mechanisatie** | 7345 DE Wenum Wiesel | 0553 12 12 86 | imb-witteveen.nl
- **Veldman Mechanisatie** | 8106 PL Mariënheem | 0572 35 19 79 | imbveldman.nl
- **Veldman Mechanisatie** | 7688 PM Daarle | 0546 69 72 47 | imbveldman.nl
- **Munsterman** | 7051 DW Varsseveld | 0315 24 18 53 | munstermanbv.nl
- **Munsterman** | 7545 PG Enschede | 0534 31 18 88 | munstermanbv.nl
- **H. Koop** | 7587 PL De Lutte | 0541 51 50 53 | hkoop.nl
- **Jur Soetendaal** | 6741 JN Lunteren | 0342 40 13 22 | jursoetendaal.nl
- **Gebr. Bonenkamp Rivierenland** | 4004 JM Tiel | 0344 82 03 44 | gebrbonenkamp.nl
- **Gebr. Bonenkamp Techn. & Handel** | 3400 AD IJsselstein | 0306 88 09 99 | gebrbonenkamp.nl
- **Kraakman-Perfors** | 2215 RR Voorhout | 0252 21 12 88 | kraakman.com
- **Kraakman-Perfors** | 1901 JD Castricum | 0854 89 70 80 | kraakman.com
- **Notenboom Techniek** | 4797 SG Willemstad | 0168 46 25 49 | notenboomtechniek.nl
- **Buiten Gewoon Becx** | 5066 GJ Moergestel | 0135 13 11 40 | buitengewoonbecx.nl
- **Rienties Tuinmachines** | 5991 NW Baarlo | 0774 77 17 26 | rientiestuinmachines.nl
- **Rienties Tuinmachines** | 5823 AD Maashees | 0478 51 72 20 | rientiestuinmachines.nl
- **Wivo** | 5751 PX Deurne | 0493 31 46 56 | sproeien.nl
- **Wivo Grashoek** | 5985 NK Grashoek | 0773 08 25 40 | sproeien.nl
- **Slecoma** | 5427 DD Boekel | 0492 32 67 67 | slecoma.nl
- **Frissen Groen Techniek** | 6301 PM Valkenburg | 0436 08 92 00 | frissen.nl



INTERVIEW AVEC
**CONSTRUCTEUR
DE PISCINE
JEFFREY VEYS**

Constructeur de piscine compte sur AVANT

Dans leur recherche d'un entrepreneur pour une nouvelle piscine ou la rénovation d'une piscine existante, les clients retrouvent de plus en plus l'entreprise Swim Fun à Deerlijk. Le gestionnaire Jeffrey Veyts et son équipe ont déjà acquis une solide réputation dans le secteur. L'année passée, ils ont remporté la médaille de bronze au concours "Pool Builder of the Year", un concours organisé par le magazine professionnel Pools Plus et BSPA, l'association commerciale des constructeurs de piscines. Et cette année aussi, ils ont été nommés à nouveau pour concourir pour l'or.

Jeffrey nous a récemment reçu pour une interview sur l'un de ses chantiers au centre de Courtrai.

**AVANT: Que faites-vous
spécifiquement sur ce site?**

"Les propriétaires de ce bâtiment ont entrepris une rénovation en profondeur de leur maison existante. Dans le même temps, ils ont décidé de prendre soin de la piscine derrière la maison. En raison de la foule et du manque d'espace sur le site, il n'est pas toujours facile de faire notre travail. Dans d'autres chantiers, nous avons souvent très peu de place pour transporter nos matériaux dans les cours arrières. Jusqu'à récemment,

nous étions occupés chaque jour avec le déplacement à main de notre équipement de la rue à la place de la piscine. Maintenant que nous avons notre AVANT, cette situation a radicalement changé."

AVANT: Comment vous êtes-vous retrouvé chez AVANT?

"En fait très simple: un de mes amis a déjà un AVANT. J'y suis allé installer une piscine et il a spontanément suggéré d'utiliser son AVANT pour obtenir le stabilisé sur place. Il utilise son AVANT principalement pour nettoyer ses écuries et transporter du foin et des ballots de paille. Parce que la machine était là, il nous a proposé à l'utiliser. Ce fut soudain ma première expérience de travail avec un AVANT. Bien que le chargeur, un AVANT 420, était, en réalité, un peu trop léger pour le travail que nous avons fait avec, il a fait une très bonne impression sur moi. De plus, nous pourrions immédiatement expérimenter qu'un AVANT est une machine très stable et multifonctionnelle. Finalement, nous avons opté pour l'achat d'un AVANT 528 avec un bac à terre, une fourche à palettes et un bras rétro."

AVANT: Avez-vous déjà utilisé d'autres machines avant?

"Dans le passé, nous utilisions principalement des machines plus grandes, qui étaient utilisées uniquement pour les travaux plus lourds. En conséquence, nous avons trop souvent rencontré des problèmes sur des sites avec accès limité, ce qui nous a conduit à nous orienter vers l'achat d'une machine compacte et multifonctionnelle. Et c'est comme ça que nous avons fini à AVANT. Grâce au distributeur AVANT de notre région, la société Vandaele Machinery à Oostrozebeke, nous avons pu tester un AVANT 528 de manière approfondie. Il est vite devenu évident que cette machine était exactement ce que nous recherchions. On n'a donc pas hésité longtemps à l'acheter."



—
Maintenant,
que nous avons
notre AVANT, la
situation a
radicalement
changé
—

AVANT: Qu'est-ce qui a changé depuis que vous travaillez avec un AVANT.

"Nous pouvons travailler beaucoup plus vite. Le transport de la stabilisé de la rue à la piscine va maintenant facile et rapide. Les autres matériaux de construction, tels que les tuiles, les panneaux de couverture et les rouleaux pour les piscines, etc... sont également apportés sur le site avec l'AVANT. Avec le bras rétro sur la machine, nous pouvons anticiper très rapidement en cas de petites excavations. Cela nous permet d'économiser beaucoup de temps et d'argent."

AVANT: Selon vous, qu'est-ce qui est le mieux à votre AVANT?

"Ses dimensions compactes en combinaison avec sa force. Bien que l'AVANT soit plutôt petit, il peut transporter des charges très lourdes rapidement et en toute sécurité jusqu'au bon endroit. Le sol d'un site de travail est souvent très inégal et plein d'obstacles. Manœuvrer sûr et rapide dans une telle situation n'est donc pas une sinécure."





INTERVIEW AVEC ENTREPRENEUR FABRICE NIBUS



Le valet sur le chantier

L'Entreprise DENIS sprl d'Ivoz-Ramet dans la province de Liège (B) est active dans la construction depuis 36 ans. La société associe diverses activités : projets de rénovation totale de bâtiments et de leurs abords, réalisation de toitures et la construction et l'installation de bâtiments modulaires préfabriquées à ossature bois. Leur clientèle composée de pouvoirs publics, d'entreprises et de particuliers est également très diversifiée. Le gestionnaire Fabrice Nibus nous parle de leurs activités et comment le récent achat d'un AVANT 745 multifonctionnel s'intègre parfaitement.

"Il s'agit donc souvent d'un grand nombre d'activités diversifiées, qui nécessitent une complète polyvalence de notre personnel. Par exemple, nous transformons et rénovons des bâtiments complètement, nous installons des systèmes d'égouttage, nous réalisons des parkings, etc... Nos employés doivent donc être très polyvalent, tout comme l'AVANT 745 que nous avons récemment acheté."

"En proposant des projets complets réalisés entièrement en interne, nous essayons de nous distinguer des autres. Nous avons donc, par exemple, récemment mené un projet global où nous avons fait une rénovation d'un bâtiment scolaire pour lequel nous avons également construit l'aire de jeux et les abords sans que nous ne devions compter sur des sous-traitants".

"Parce que c'est aussi une machine très multifonctionnelle ! En fait le valet sur le chantier ! Afin de maximiser cet aspect de la machine, nous avons également investi dans l'achat d'un certain nombre d'accessoires intéressants. La machine était équipée de série d'un bac à terre et d'une fourche à palettes."

"Les bras de chargement JIB sont d'autres accessoires très utilisés : avec le bras de levage fixe, nous déplaçons des big bags et avec le bras JIB télescopique, nous pouvons lever des charges de 400 kg à une hauteur de 4,7m ! Ce dernier est particulièrement intéressant pour la pose de la structure de nos constructions

modulaires et l'approvisionnement de nos chantiers de toiture."

"Lors de la construction d'un toit, il reste toujours beaucoup de petits déchets. Pour collecter tous les résidus rapidement et de manière structurée, nous avons le conteneur à monter sur l'AVANT. Avec le bras de chargement télescopique, nous l'amenons à la hauteur de travail souhaitée, d'où nous jetons les déchets de bois et autres directement dans le conteneur. Ensuite, nous vidons le petit conteneur dans notre grand container que nous plaçons du côté de la rue."

—
La vaste
gamme
d'accessoires
d'AVANT s'intègre
parfaitement dans
nos activités
polyvalentes
—



"Parce que, pour nous, la propreté de nos chantiers est très importante, nous avons également acheté une balayeuse avec bac de ramassage et pulvérisateur. Ici aussi, nous offrons à nos clients un service complet et nettoyons la rue et la devanture de notre chantier systématiquement. Nous remarquons que les clients apprécient vraiment quand nous laissons tout propre et beau."



"L'accessoire le plus spécial sur notre AVANT 745 est le groupe électrogène situé à l'arrière de la machine. Un outil très utile car sur la plupart des chantiers, il n'y a pas de connexion électrique du tout, ou certainement pas à proximité immédiate de notre lieu de travail. Afin de ne pas toujours avoir à faire face à de longues rallonges, notre AVANT nous fournit désormais la puissance nécessaire, même en triphasé. Le groupe électrogène est entraîné par la fonction hydraulique supplémentaire à l'arrière de la machine et nous avons toujours la fonction hydraulique à l'avant de la machine disponible pour les autres outils."



"Le fait que nous pouvons facilement charger l'AVANT sur une remorque et la transporter derrière notre camionnette est également très intéressant pour nous. Un autre grand avantage est que l'AVANT est capable de lever une charge aussi lourde, à la fois de manière droite et articulée, contrairement aux nombreux autres chargeurs articulés ayant un poids bien supérieur à celui d'un AVANT. Ceux-ci sont donc à leur tour tous trop lourds pour être transportés sur une remorque pouvant être tractée par une camionnette. Chez nous, si l'AVANT n'est pas sur un chantier, il est toujours prêt à partir, chargé sur une remorque. L'équipe qui a besoin de la machine l'attache simplement. En conséquence, nous gagnons en flexibilité et beaucoup de temps!"



INTERVIEW AVEC
PETER NELISSEN
DE L'ASSOCIATION
DE SOIN TEVONA ASBL

Manquer notre AVANT pendant une semaine est inconcevable

Tevona ASBL à Riemst a racheté récemment un nouveau AVANT 423, pour sa ferme thérapeutique. Très vite, la machine est devenue très populaire parmi les résidents du centre de soins. Nous avons rencontré Peter Nelissen, le coordinateur Ferme & Jardin à Tevona.

"Tevona ASBL soutient des personnes adultes handicapées mentales. L'organisation se compose d'un centre de jour, résidentiel et de travail. Dans le centre de travail, il y a une ferme avec du petit bétail, des serres et des prairies. Les légumes et la viande provenant du centre de travail sont destinés à la fois à leur propre cuisine et à la vente. Le fonctionnement quotidien de la ferme est pris en charge par une équipe de 13 résidents et leurs superviseurs."

AVANT: Comment vous avez découvert les chargeurs de AVANT?

"Les tâches à la ferme sont très diverses. En plus de prendre soin des animaux, nos résidents aident également, par exemple, à désherber les mauvaises herbes, à nettoyer les élagages et de nombreuses autres activités d'entretien. Pour le travail plus lourd, jusqu'à récemment, nous faisons régulièrement appel à la machinerie d'un fermier ami et à un paysagiste de la région. L'un d'entre eux a déjà un

Le fait de savoir que le risque de basculement est presque inexistant nous rassure!

AVANT, qu'il nous avait déjà prêté à plusieurs reprises. Nos expériences étaient bonnes. Nous avons été particulièrement impressionnés par la stabilité et la maniabilité. Après tout, ce sont deux caractéristiques très importantes auxquelles chaque machine doit répondre pour pouvoir être utilisée chez nous. Au cours du processus d'achat, nous avons également testé plusieurs autres machines, mais nous avons toujours eu la plus grande confiance dans un chargeur articulé AVANT. Seule cette machine nous garantit de pouvoir effectuer notre travail dans les meilleures conditions de sécurité. Le fait de savoir que le risque de basculement est presque inexistant nous rassure!"

"Un autre argument décisif était la multifonctionnalité et le fait que nous pouvons toujours louer des accessoires moins fréquemment utilisés dans notre centre AVANT dans la région. Nous savons que tous les accessoires possibles y sont disponibles très rapidement."

AVANT: Pour quels travaux l'AVANT est-il alors utilisé?

"Ensemble avec la machine, nous avons acheté un bras de creusage, un bac à terre et une fourche à palettes. Le bac et le bras prouvent leurs services en particulier dans le jardin. Par exemple, nous avons récemment fouillé les toutes les racines des asperges. En moins d'une journée, nous étions prêts. Avant, ce même travail durait facilement trois jours. De plus, nous utilisons la machine pour nettoyer les écuries. Nous conduisons l'AVANT dans les écuries, après quoi l'équipe d'ouvriers remplit le bac. De cette façon, nous retenons la participation des résidents au travail. Avec la fourche à palettes, les objets les plus divers sont déplacés à travers tout le domaine. De plus, les collègues du centre de jour savaient très vite qu'une machine multifonctionnelle avait été achetée pour la ferme. Ils nous demandent de plus en plus de les aider avec notre AVANT. Et nous espérons, pour l'année prochaine,

de libérer un budget pour l'achat de quelques accessoires supplémentaires comme une fraise ou une herse rotative".

AVANT: Quelle est la différence avec autrefois?

"En tout cas, le travail de brouette a été réduit à zéro. Et l'AVANT est de plus en plus utilisé pour les objectifs les plus divers. C'est également le cas, par exemple, pour notre distribution de journaux. Les résidents de Tevona ASBL assurent des tournées hebdomadaires dans la région. Lorsque les journaux sont livrés ici, nous prenons l'AVANT pour prendre les palettes rapidement du camion et les mettre à l'intérieur. Les journaux et les brochures ne peuvent donc plus être mouillés par temps pluvieux. L'AVANT nous a également très bien servi sur notre parking. Avec l'aide de la machine, nous pourrions bien remettre notre parking en bon état! Et durant le dernier été sec, nous avons pu fournir de l'eau à nos animaux et à nos plantes dans les coins les plus reculés du domaine. Nous remplissons un réservoir d'eau, qui se trouve sur une palette, et le transportons avec l'AVANT aux endroits où l'eau est nécessaire."

AVANT: Imaginez que vous devriez manquer l'AVANT pendant une semaine.

"C'est déjà presque inconcevable! Bien que nous n'avons l'AVANT que depuis quelques mois, il est déjà bien établi. Nous pouvons aussi y entrer partout. Que ce soit dans les écuries ou dans la serre. L'AVANT est une machine fantastique et polyvalente! Toute l'équipe est convaincue!"



AVANT STORY AVANT EST ÉGALEMENT EN TRAIN DE CONQUÉRIR L'AMÉRIQUE DU SUD

AVANT élargit ses marchés d'exportation depuis plus de 20 ans, de manière réfléchie et contrôlée. Aujourd'hui, le monde AVANT couvre plus de 50 pays et plus de 80% des chargeurs articulés AVANT est exportés en dehors de la Finlande. Le développement continu dans tous les secteurs possibles est l'un des atouts d'AVANT. Actuellement, la société fait de gros efforts pour conquérir le marché sud-américain.

"Nous avons commencé à explorer le marché latino-américain en 2016 dans le but de trouver de nouvelles zones de vente là-bas. Avant cela, nous avons déjà vendu un certain nombre de machines au Chili et au Pérou, mais on avait l'intention de continuer le développement de ce continent", a déclaré Jukka Vaattovaara, directeur de l'exportation d'AVANT.

Le projet a débuté par une visite à plusieurs pays pour parler avec des importateurs potentiels. Ces réunions ont été organisées en collaboration avec un bureau de conseil connaissant le marché. Leur représentant était présent lors des discussions au Brésil, en Uruguay, au Paraguay, en Bolivie et en Argentine. "Nous avons réussi à planifier une semaine de réunions très chargée, avec beaucoup de vols et peu de sommeil", sourit Jukka. "La visite, cependant, nous a donné un bon aperçu du marché et constituait la base de la sélection des importateurs pour l'Uruguay, l'Argentine et le Paraguay. On pourrait aussi parler aux importateurs existants au Chili et au Pérou pour voir ensemble comment nous pouvons poursuivre à optimiser leurs ventes."

Maintenant, 2 ans plus tard les activités sur le nouveau continent AVANT ont été considérablement accrues. "Cette zone d'exportation est clairement venue à la vie: la vente se déroule bien et il y a un énorme potentiel sur ce continent. Après que nous avons trouvé les importateurs nécessaires, nous les avons soutenu fort dans le développement de leurs activités sous forme de présence aux principaux salons professionnels, la formation, l'organisation d'événements de démonstration, etc ... Surtout les démonstrations avec nos machines ont suscitées beaucoup d'intérêt à la population locale et, comme ça, nous avons pu augmenter, rapidement et efficacement, les connaissances à propos du produit AVANT", explique Jukka.





Nouveau membre de l'équipe AVANT

Un élément important du succès du projet a été la collaboration avec Matti Aalto, un Finlandais qui vit au Brésil. Matti a vécu dans plusieurs pays d'Amérique du Sud et a travaillé pour des entreprises comme Tamrock, Rammer et Sandvik. "AVANT m'a surpris agréablement, en tant que produit et en tant que société. Le concept d'AVANT est exceptionnel et peut compter sur beaucoup d'intérêt. Tout le monde qui a vu ou testé le produit, est excité à ce sujet. Grâce à un bon esprit d'équipe dans le team, j'ai pu m'intégrer rapide dans le groupe, ce qui a donné de bons résultats dès le départ", dit Matti.

Cette zone
d'exportation a
clairement pris
tournure, surtout les
démonstrations avec
nos machines ont
suscitées beaucoup
d'intérêt.

Matti est un expert linguistique et combine une connaissance énorme du région sud-américaine avec les qualités techniques et commerciales nécessaires. "Il est un grand avantage que nous pouvons travailler avec quelqu'un qui sait comment faire du business en Amérique du Sud. Établir et maintenir un réseau de concessionnaires et l'activation des importateurs existants sont, en effet, des tâches très importantes, mieux exécuté localement", explique Jukka. Comme le réseau de vente se développe, le soutien de l'usine devient également de plus en plus important. Pour cela, AVANT propose des formations commerciales et des

formations techniques à ses partenaires et les encourage activement à continuer à améliorer leurs connaissances et leurs compétences en matière de produits. "Dans ce contexte, notre service manager Sauli Viitanen a voyagé, ensemble avec Matti, toute au long de l'Amérique du Sud. Parce que nous avons formé nos importateurs actifs et avons participé à des salons et événements locaux, nous avons renforcé notre position sur le marché dans un délai relativement court", Jukka continue.

Perspectives positives

AVANT a reçu un accueil très favorable en Amérique du Sud et de nombreuses nouvelles machines ont déjà été livrées à des clients satisfaits. Entretemps, les nouvelles commandes continueront d'arriver et les prévisions de croissance seront atteintes. La prochaine étape est l'étude de marché et la recherche de nouveaux distributeurs en Bolivie, en Colombie et en Équateur. Après cela, il est prévu de se concentrer également sur le Brésil. "Le Brésil est un marché très difficile en raison de sa taille et de ses politiques commerciales bureaucratiques et protectionnistes. Cependant, il existe un énorme potentiel et nous devons être bien préparés à répondre à la demande du Brésil", Matti ajoute.

"En élargissant dans une nouvelle zone de marché, il faut toujours garder à l'esprit que la patience est une vertu. Nous devons choisir nos partenaires avec soin pour minimiser tous les risques possibles et assurer les chances d'un lancement sur le marché en douceur. En plus, nous devons soutenir au maximum nos importateurs et leur donner la possibilité de déployer leurs ailes de manière indépendante. Ce n'est qu'en travaillant de cette manière que nous pourrions être certains que la croissance restera stable", conclut Jukka.



AVANT STORY TOUT SOUS LE SIGNE DE L'AVENIR



AVANT est connu pour ses innovations révolutionnaires. À un rythme régulier, de nouveaux modèles de chargeurs articulés AVANT sont lancés, les modèles existants se perfectionnent et le nombre d'accessoires augment année après année. D'où viennent toutes ces idées et qui les développe? Pour vous donner une idée plus précise du développement de nouveaux produits, nous examinons les coulisses du département Recherche & Développement d'AVANT Tecno.

Le département R & D de AVANT emploie quinze ingénieurs qui travaillent sur des dessins techniques, effectuent des tests de produits, développent de nouveaux produits et évaluent des produits existants au quotidien. Le département R & D est divisé en deux équipes: l'une axée sur le développement des chargeurs articulés AVANT et l'autre sur celle des outils. "Les employés de notre développement de produits doivent être précurseurs. Ils doivent penser en avant et en même temps développer les bons produits, qui répondent aux besoins de nos clients", explique Risto Käkelä, Directeur Général de AVANT. "Ces dernières années, nous avons investi massivement dans le développement de produits. Nous avons recruté plusieurs nouveaux employés et pour le moment, pas moins de 25% du personnel de bureau travaille dans le département de développement de produits. Nous avons eu beaucoup de chance de pouvoir attirer des professionnels motivés avec la bonne attitude."

"Le développement continu des produits est l'un des grands défis de l'entreprise. Dans le combat concurrentiel actuel, cela est devenu indispensable. Néanmoins, nous montrons la prudence nécessaire avec l'introduction de nouveaux produits sur le marché. Après tout, il n'est pas judicieux de commencer la production avant que nos produits ont été finalisés pour 100%. Tout d'abord, il faut prouver que le produit, qu'il s'agisse d'un accessoire ou d'une machine entièrement nouvelle, fonctionne parfaitement et répond aux besoins de nos clients. Nous avons déjà une histoire riche en termes de R&D, mais malgré le fait que le marché a réagi positivement aux nouveaux développements ces dernières années, nous ne pourrions certainement pas nous reposer sur nos lauriers. Après tout, il y a toujours des choses à améliorer", résume Risto.

Nouvelle débroussailleuse sur bras latéral

L'équipe R&D travaille souvent déjà sur des accessoires qui seront lancés au cours d'une saison ultérieure ou même la saison y après. Il est très important de penser vers avant, de tester les produits, de les préparer et de les mettre en production avant le début de la saison spécifique.

Un des résultats les plus récents de ces efforts est la nouvelle débroussailleuse sur bras latéral, dont la vente commence dans la deuxième partie de cette année.

Le développement de la nouvelle débroussailleuse sur bras hydraulique s'est fait sur la base d'un besoin évident chez le client et l'ensemble du projet a été élaboré, entièrement sur la base des commentaires des clients. "Notre tâche était de collecter, d'analyser et de traduire les informations dans des caractéristiques de produit claires. Après, nous avons testé l'outil de manière approfondie pour voir s'il répond aux besoins du client. Dans la dernière phase le nouveau design est entièrement affiné avant d'être mis en production".

Grâce à la marque forte, à la gamme étendue et au vaste réseau de partenaires de AVANT, ce projet de R&D pourrait être réalisé dans un délai relativement court. "Le nouveau accessoire pourrait être réalisé facilement parce que l'atmosphère, tant à l'interne qu'à l'externe, a été très positive et le rythme de travail rapide et efficace. Aussi les ouvriers dans la production ont travaillé très efficacement et avec souplesse au développement de cette innovation."

Grâce à la marque forte, à la gamme étendue et au vaste réseau de partenaires de AVANT, ce projet de R&D pourrait être réalisé dans un délai relativement court.



MESSAGES DE NOS FANS FACEBOOK



Lionel Rigaut raadt AVANT Machinery aan.

16 uur · 🌐



Propriétaire d'un 635. C'est un outil d'une énorme polyvalence...



Geoffroy Geldhof heeft AVANT Machinery gerecenseerd – **4★**

20 december 2017 · 🌐



Posseur d'un AVANT 220 de 2016 j'en suis globalement satisfait.
Le service est à l'écoute du client.



Barry Hoogeboom Maike Houter ... c'est ça qu'il faut



Sandra van der Ree Avant: Making work fun.



Thies Rademakers C'est un top machine



Michael Take-Epse AVANT peut faire tout 🍷💪



Stefan Motmans Des machines super stable et multifonctionelle... il faut être dingue de ne le pas utiliser!



Patrick Blacks Et c'est du réel je l'ai vu. Machine formidable.



Nigal Mcilrath DaveJulie, some machine, just what you need 🍷



Facebook page for AVANT Machinery (@AVANTMACHINERY). The page features a cover photo with the slogan "1 MACHINE. ZOVEEL MOGELIJKHEDEN" and a grid of images showing various green AVANT machines in use. The left sidebar includes navigation options like "Accueil", "Publications", "Avis", "Vidéos", "Photos", "À propos", "Communauté", "Offres", and "Infos et publicités".

The main content area shows a post from AVANT Machinery with the following text:

Met dit nieuwe type nivelleerrek kun je tanden instellen voor het losmaken van de ondergrond. Extra lamellen vooraan zorgen voor strakke afwerking. #smartpartnership
 Ce nouveau type de grille de nivellement permet un réglage des dents pour ameublir le sous-sol. Des lames supplémentaires en avant de la grille assurent une finition parfait. #smartpartnership

 The post includes a video player showing a close-up of the machine's leveling mechanism. Below the video, there are 46 likes, 3 comments, 6 shares, and 1.3K views. Interaction buttons for "J'aime", "Commenter", and "Partager" are visible.

On the right side, the "Communauté" section shows a 4.9 rating from 5 reviews and 3,680 likes. The "À Propos" section provides the address: Tiensesteenweg 240, 3800 Saint-Trond, Belgium, along with contact information and business hours (08:15 - 17:00).

Aimez-nous sur
 facebook.com/
 AVANTMACHINERY

We like you too!



AVANT STORY INVESTISSEMENT DANS UNE LIGNE DE REVÊTEMENT EN POUVRE

AVANT investit dans une ligne de revêtement en poudre entièrement automatisée.

Au début de l'année, AVANT a inauguré une toute nouvelle ligne de revêtement en poudre. Avec cet investissement de 1,5 million d'euros, AVANT peut doubler la capacité du service de peinture actuel et améliorer la qualité du produit fini. Par exemple, une ligne de prétraitement de six phases permet d'éliminer très efficacement les résidus de saleté et de poussière, ce qui augmente considérablement la résistance à la corrosion des surfaces revêtues. En plus de la nouvelle ligne de peinture automatisée, l'installation actuelle reste également utilisée. L'investissement s'inscrit dans le business plan

général, dans lequel des efforts continus sont déployés pour optimiser le développement des produits et augmenter systématiquement les chiffres de production.



AVANT STORY THE NEXT GENERATION CHEZ VANDAELE MACHINERY



La prochaine génération fait son apparition chez AVANT-Center Vandaele Machinery.

Irene Vandaele (24 ans), la plus jeune fille du Gestionnaire Carl Vandaele, fait également partie de l'entreprise familiale à Oostrozebeke depuis le début de l'année. En tant que Représentante Commerciale pour AVANT, elle a un énorme enthousiasme contagieux qui la fait grandir chaque jour dans sa position. "Dans les plus brefs délais, j'essaie de me lever le plus rapidement possible sur AVANT et sur la société en général. Je voudrais faire de AVANT une valeur sûre au sein de Vandaele Machinery! Auparavant, je travaillais comme représentante commerciale pour des investissements immobilier, car après

avoir terminé mes études, je voulais acquérir l'expérience nécessaire ailleurs. Mais finalement, mon père a réussi à me convaincre de venir travailler pour l'entreprise familiale", déclara Irene.

"Après ma première formation technocommerciale à l'AVANT Academy, j'étais suffisamment préparé pour présenter la gamme AVANT à nos clients. J'apprends aussi tous les jours! Grâce à mon permis de conduire BE, je peux circuler seul avec les machines sur une remorque. Je suis donc très heureux que, avec déjà plus de 20 machines vendues en 2018, je puisse produire de très bons résultats en peu de temps. Cela me motive à vouloir faire mieux chaque jour", dit-elle en riant.

#smartpartnership

AVANT[®]



—
La nouvelle
collection AVANT
—

Découvrez-le chez le concessionnaire près de chez vous ou sur
www.avantmachinery.shop

AVANT
BOUTIQUE EN
LIGNE

Découvrez plus de 3000 articles dans notre nouveau boutique en ligne

L'évolution digitale se poursuit régulièrement, également chez AVANT. Cela a récemment abouti à un tout nouveau site web et boutique en ligne.

- Accessoires
- Pièces détachées
- Brochures, manuels
- Fan shop
- Petits outils
- Produits d'entretien
- Pièces d'originales

www.avantmachinery.shop